

No.30

4LDK+デイリーストレージ+納戸+SIC

敷地面積

120.10㎡ (約36.33坪)

延床面積

96.08㎡ (約29.06坪)

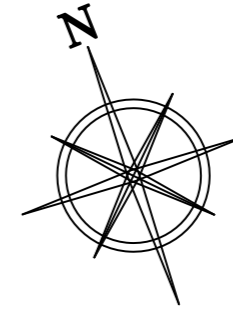
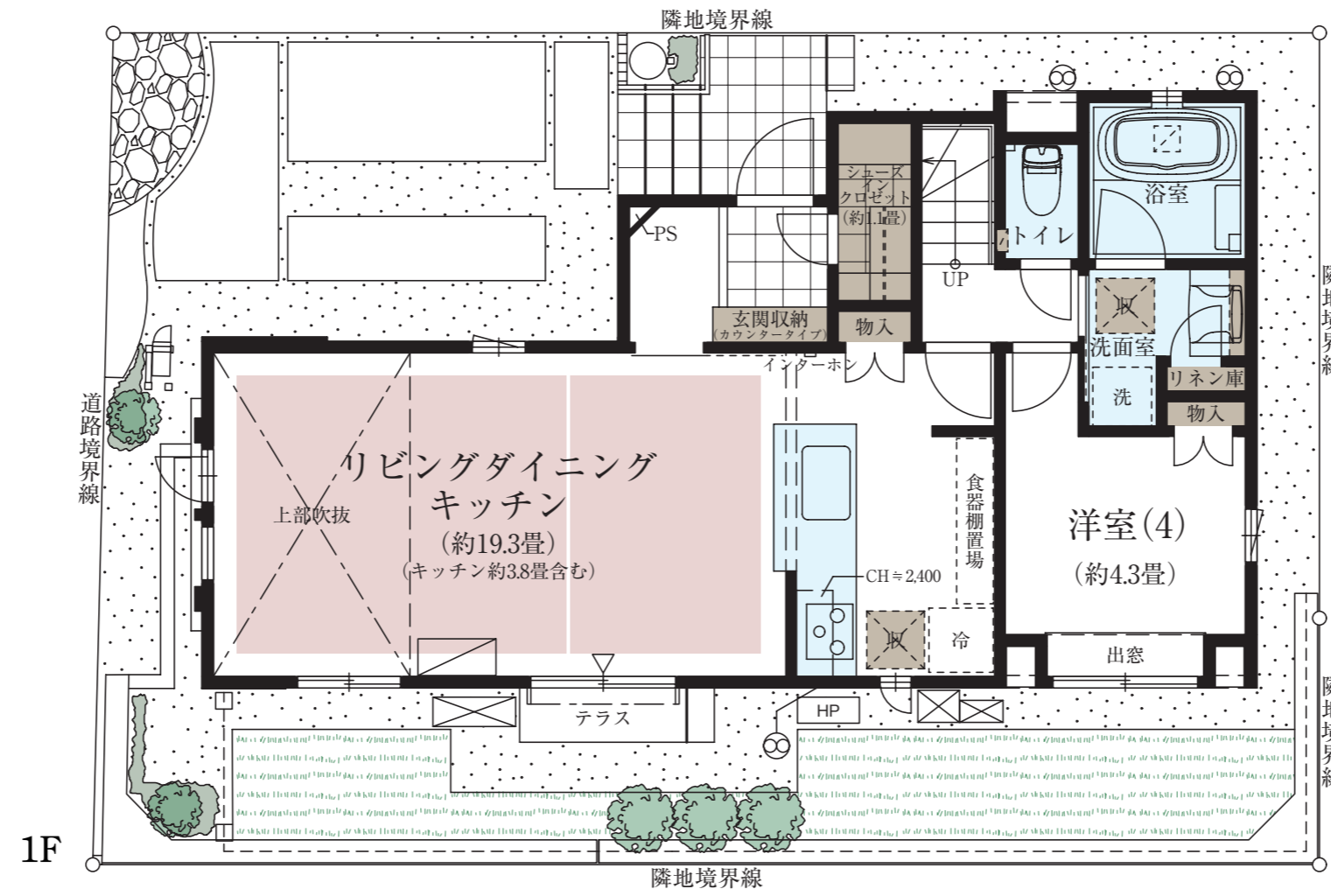
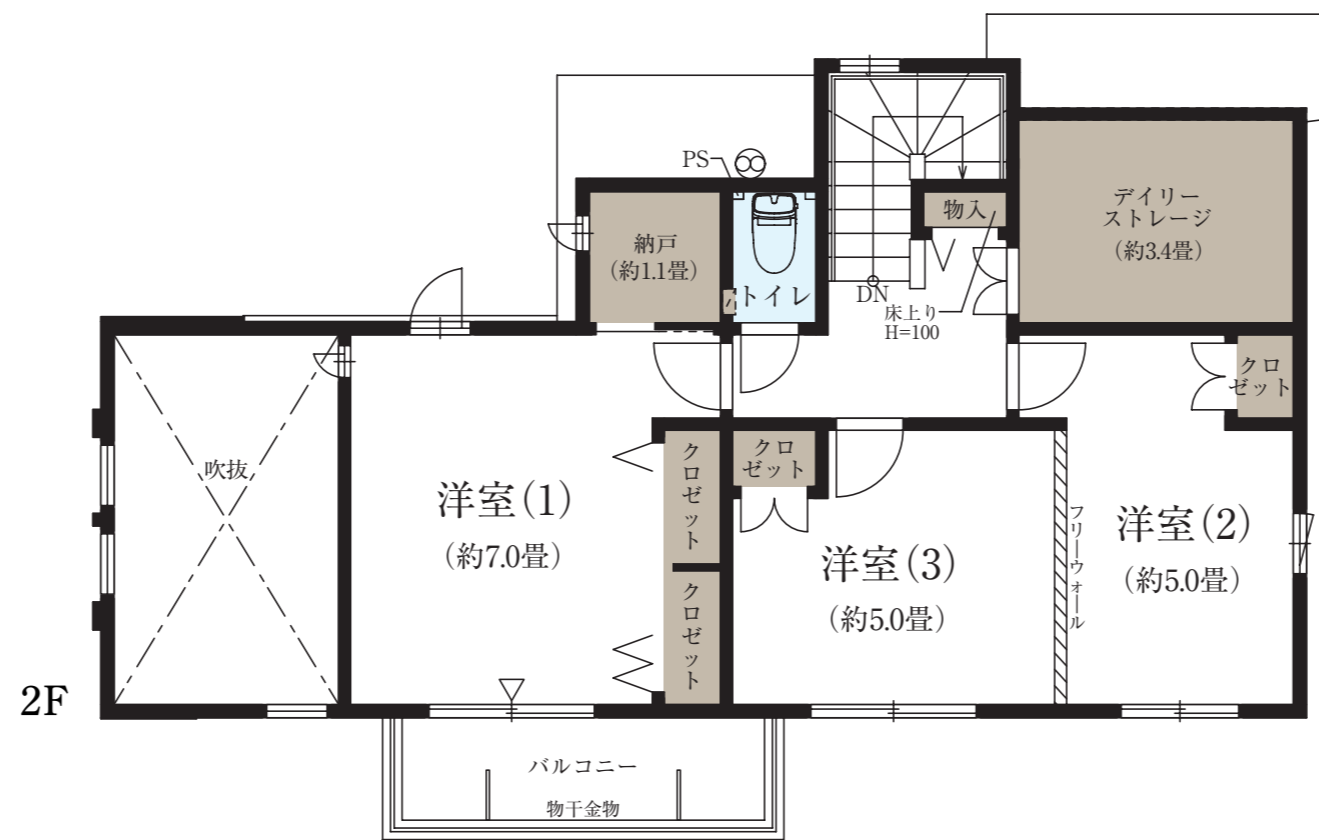
□合計収納畳数：約10.6畳 □1階床面積：55.30㎡ □2階床面積：40.78㎡

明るさを享受するレイアウト
全居室南向き

大きな吹抜が立体的な開放感を創出
高さ約5.3mのリビング吹抜

仕事や趣味の空間として多彩に使える
1階に設けた洋室(4)

SIC、納戸、デイリーストレージ
豊富な大型収納



■ 収納 ■ 床暖房 ■ 水まわり

※施工等の関係で変更になる場合がございます。詳しくは施工図等で確認ください。※外構の石、タイル等はおおよその施工範囲を示したものです。※坪数と畳数は約表記です
※デイリーストレージ=下屋裏収納 ※SIC=シューズインクロゼット※フリーウォールの撤去による間取り変更には、設計費・工事費が必要となります。

ファインコート武蔵小金井ルミナスシティインフォメーションデスク

☎0120-321-649 営業時間/平日：11:00～17:00
土日：10:00～17:00
定休日/火・水・木曜定休