

No.32

4LDK (DEN含む) +ユーティリティ+デイリーストレージ+SIC

敷地面積
120.09㎡ (約36.32坪)

延床面積
93.46㎡ (約28.27坪)

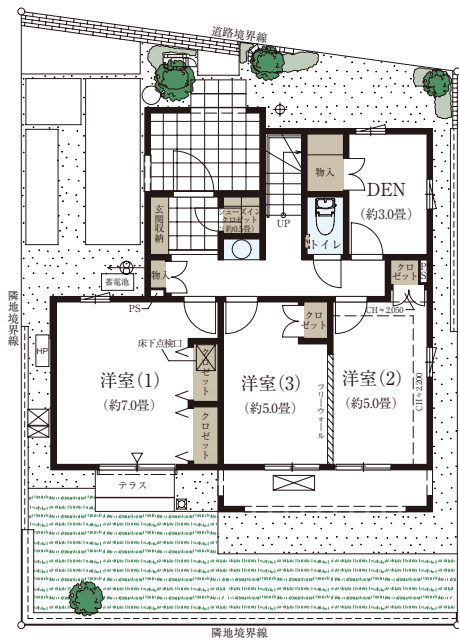
□合計収納畳数：約10.2畳 □1階床面積：48.75㎡ □2階床面積：44.71㎡

開放的で明るいリビング
最高約3.9mの勾配天井

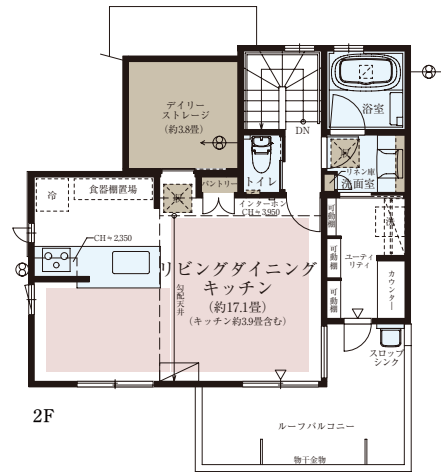
収納・動線など家事を効率化する工夫
ルーフバルコニーへつながるユーティリティ

仕事や趣味の空間として多彩に使える
独立型のDEN

南ひな壇の陽光と眺望を謳歌する
スロップシンク付ルーフバルコニー&芝生庭



1F



2F



■ 収納 ■ 床暖房 ■ 水まわり

※施工等の関係で変更になる場合がございます。詳しくは施工図等で確認ください。※外構の石、タイル等はおおよその施工範囲を示したものです。※坪数と畳数は約表記です。※DEN=書斎 ※デイリーストレージ=下屋裏収納 ※SIC=シューズインクローゼット ※フリーウォールの撤去による間取り変更には、設計費・工事費が必要となります。

ファインコート武蔵小金井ルミナスシティインフォメーションデスク

☎ 0120-321-649

営業時間/平日：11:00～17:00
土日：10:00～17:00
定休日/火・水・木曜定休