

No.38

4LDK (DEN含む) + デイリーストレージ+WIC+WIP

敷地面積
122.36㎡ (約37.01坪)

延床面積
96.68㎡ (約29.24坪)

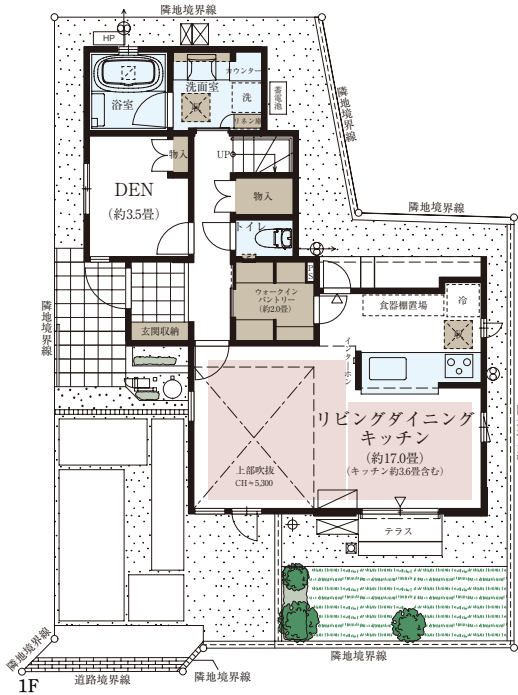
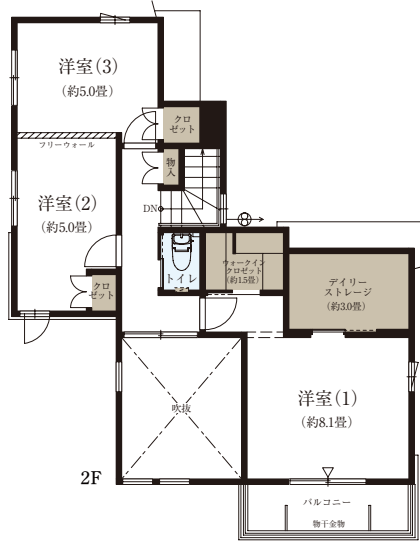
□合計収納畳数：約10.1畳 □1階床面積：54.45㎡ □2階床面積：42.23㎡

大きな吹抜が立体的な
開放感を創出
高さ約5.3mのリビング吹抜

仕事や趣味の空間として
多彩に使える
独立型のDEN

オープンエアを愉しむ
南面に配した芝生庭

玄関ホールからも出入りできる
ウォークスルータイプの
ウォークインパントリー



■ 収納 ■ 床暖房 ■ 水まわり

※施工等の関係で変更になる場合がございます。詳しくは施工図等でご確認ください。※外構の石、タイル等はおおよその施工範囲を示したものです。※坪数と畳数は約表記です。※DEN=書斎 ※デイリーストレージ=下屋裏収納 ※WIC=ウォークインクローゼット ※WIP=ウォークインパントリー ※フリーウォールの撤去による間取り変更には、設計費・工事費が必要となります。

ファインコート武蔵小金井ルミナスシティインフォメーションデスク

☎ 0120-321-649

営業時間/平日：11:00～17:00
土日：10:00～17:00
定休日/火・水・木曜定休