

No.40

4LDK (DEN含む) + ユーティリティ + デイリーストレージ + オープンエアバルコニー

敷地面積  
120.09㎡ (約36.32坪)

延床面積  
96.06㎡ (約29.05坪)

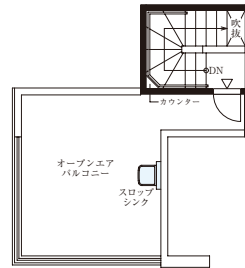
□合計収納畳数：約8.4畳 □1階床面積：52.60㎡ □2階床面積：39.74㎡

開放感と陽光を享受する  
南西角地

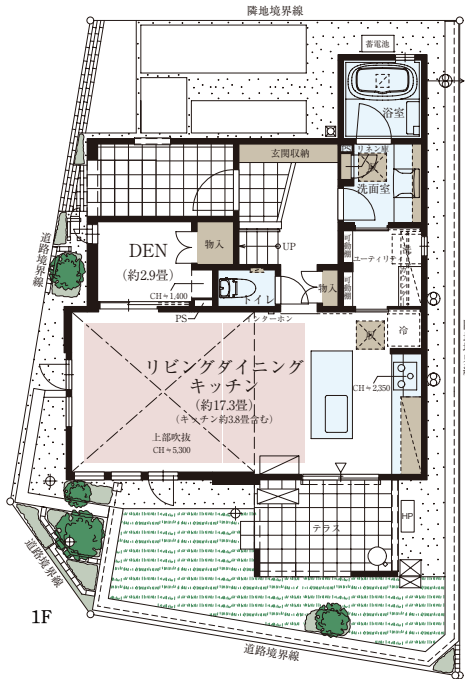
大きな吹抜が立体的な開放感を創出  
高さ約5.3mのリビング吹抜

機能的で個性的なライフシーンを演出する  
アイランドカウンター&ユーティリティ

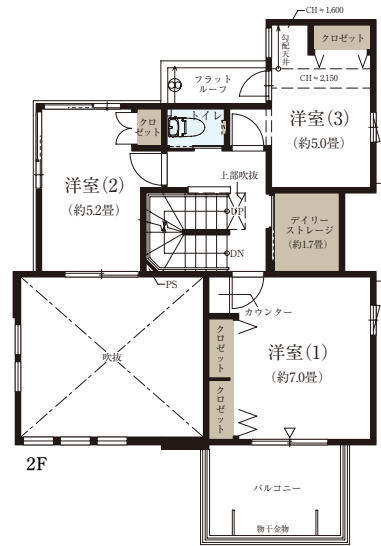
南ひな壇の陽光と眺望を謳歌する  
オープンエアバルコニー&タイル貼テラス



PH階



1F



2F

■ 収納 ■ 床暖房 ■ 水まわり

※施工等の関係で変更になる場合がございます。詳しくは施工図等で確認ください。※外構の石、タイル等はおよその施工範囲を示したものです。※坪数と畳数は約表記です。※DEN=書斎※デイリーストレージ=下屋裏収納

ファインコート武蔵小金井ルミナスシティインフォメーションデスク

☎ 0120-321-649

営業時間/平日：11:00～17:00  
土日：10:00～17:00  
定休日/火・水・木曜定休