

No.47

4LDK (DEN含む) + デイリーストレージ+SIC+WIC

敷地面積  
120.10㎡ (約36.33坪)

延床面積  
115.21㎡ (約34.85坪) ※

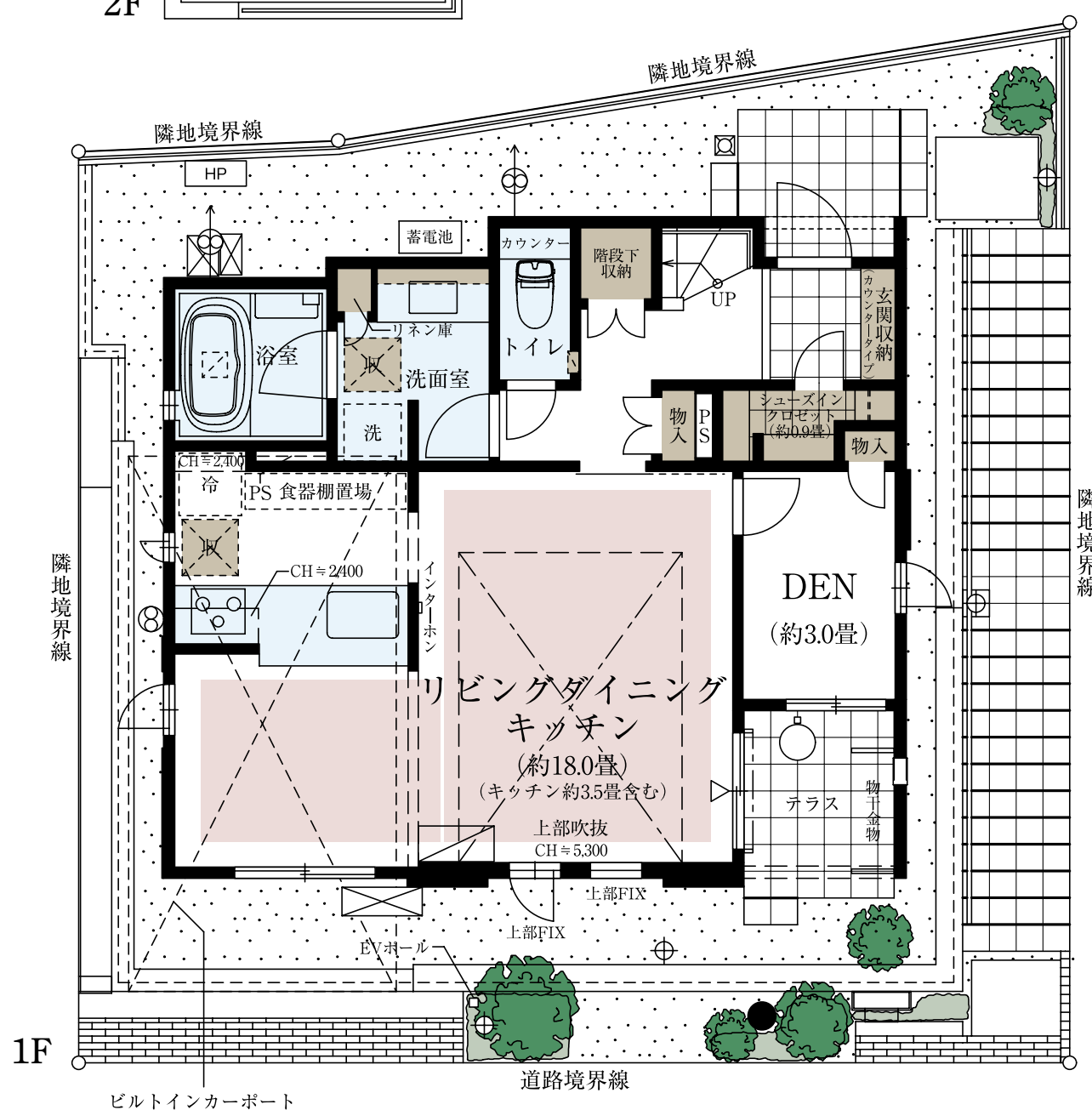
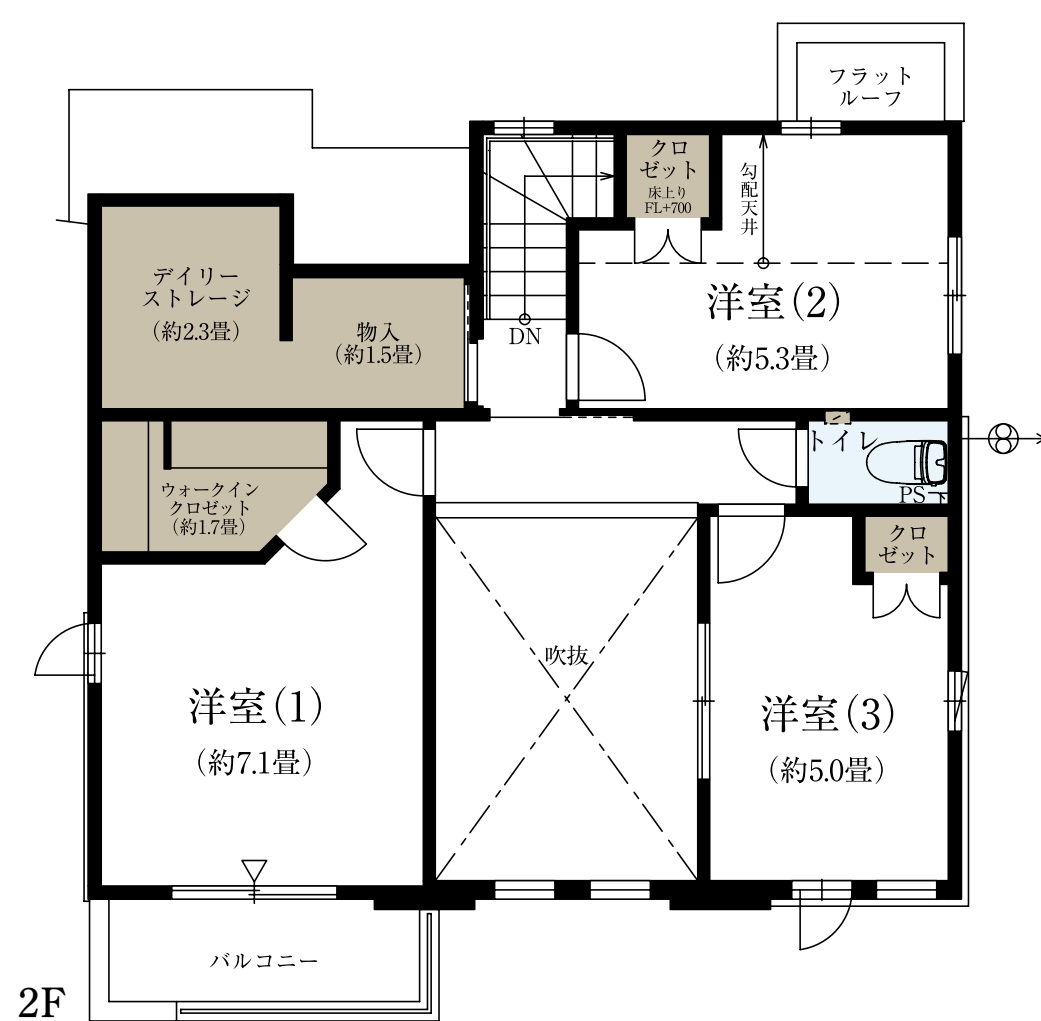
□合計収納畳数：約10.8畳 □1階床面積：53.40㎡ □2階床面積：42.64㎡  
□ビルトインカーポート面積：19.17㎡  
※ビルトインカーポート面積19.17㎡含む

大きな吹抜が立体的な開放感を創出  
高さ約5.3mのリビング吹抜

仕事や趣味に集中できる  
独立型のDEN

屋根付きのアウトドア空間  
立水栓付きタイル貼りテラス

愛車を風雨から守る  
ビルトインカーポート



■ 収納 ■ 床暖房 ■ 水まわり

※施工等の関係で変更になる場合がございます。詳しくは施工図等でご確認ください。※外構の石、タイル等はおおよその施工範囲を示したものです。※DEN=書斎 ※デイリーストレージ=下屋裏収納 ※SIC=シューズインクロゼット ※WIC=ウォークインクロゼット ※当住宅は東京ゼロエミ住宅導入促進事業助成金の交付を受け、建築しています。詳細は担当にお問い合わせください。

ファインコート武蔵小金井ルミナスシティインフォメーションデスク

☎ 0120-321-649

営業時間/平日：11:00～17:00

土日：9:00～17:00

定休日/火・水・木曜定休