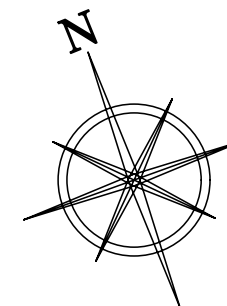
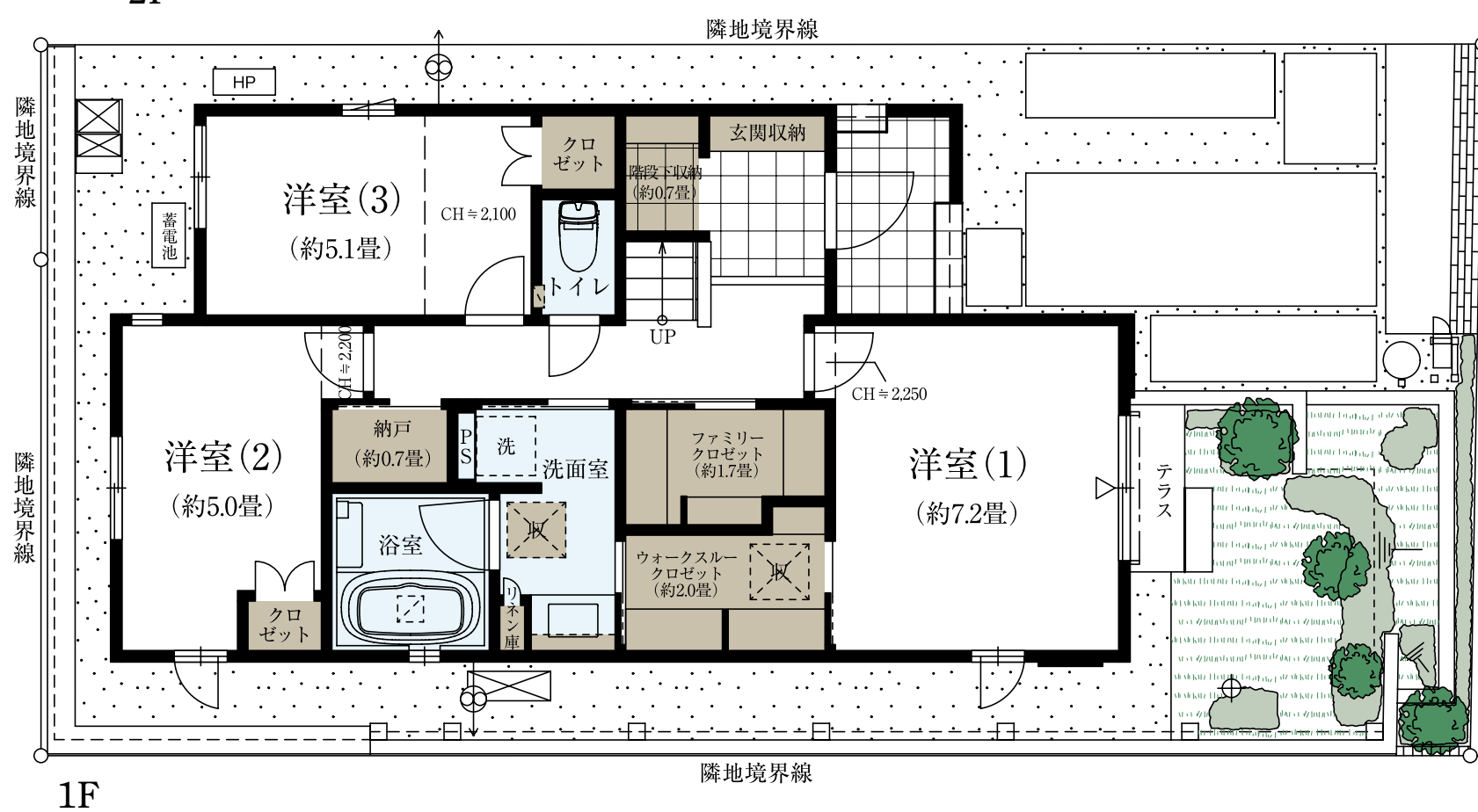
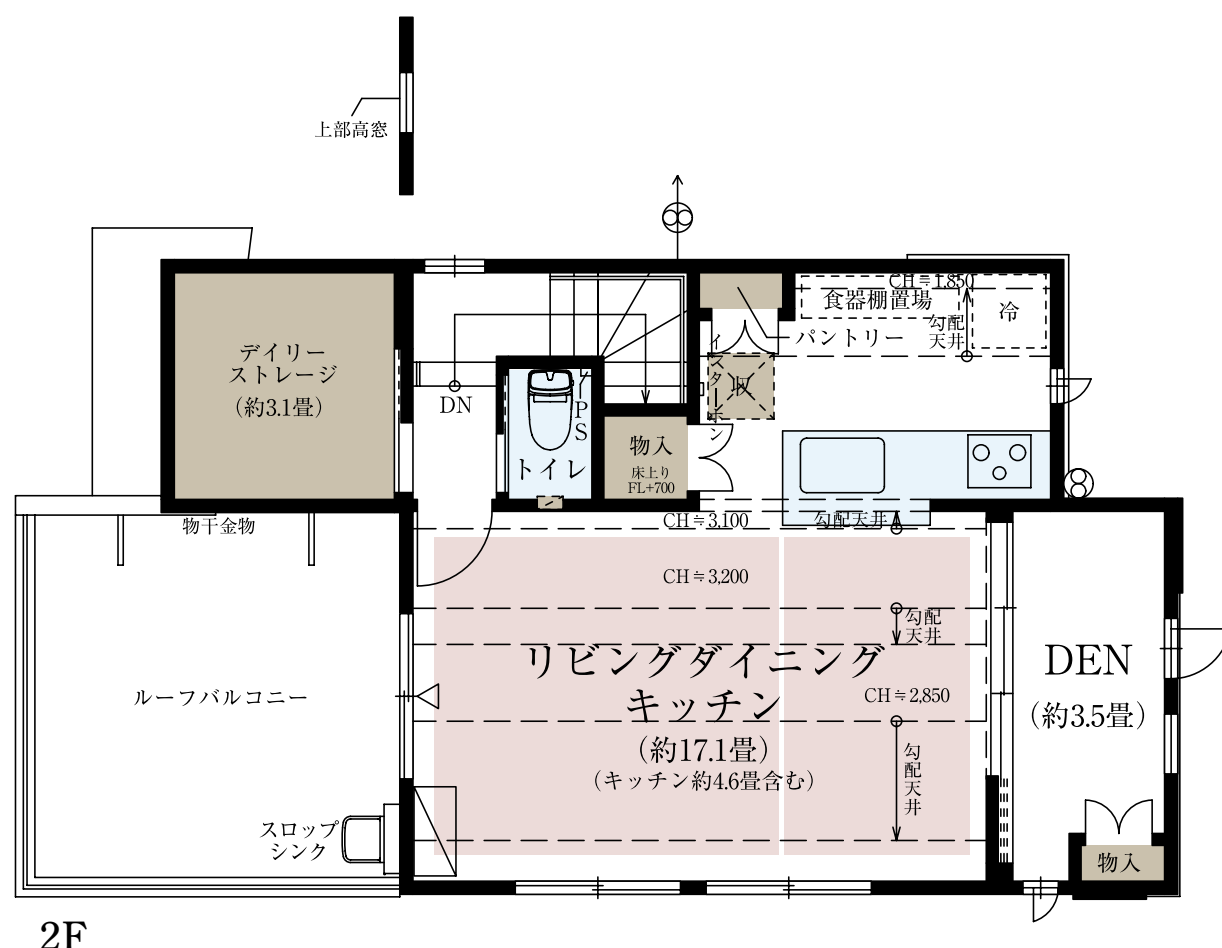


No.52	4LDK (DEN含む) + デイリーストレージ + ファミリークロゼット + 納戸 + ウォークスルークロゼット	
	敷地面積 120.10㎡ (約36.33坪)	延床面積 95.85㎡ (約28.99坪)

□合計収納畳数：約12.6畳 □1階床面積：55.27㎡ □2階床面積：40.58㎡

開放的なリビング・ダイニング 最高約3.2mの勾配高天井	引き戸を開放してリビングと一体使いも 多彩に使えるDEN
リビングからつながるアウトドア空間 大型ルーフバルコニー	ファミリークロゼット、納戸など 豊富な大型収納



■ 収納 ■ 床暖房 ■ 水まわり

※施工等の関係で変更になる場合がございます。詳しくは施工図等でご確認ください。※外構の石、タイル等はおおよその施工範囲を示したものです。※DEN=書斎 ※デイリーストレージ=下屋裏収納 ※当住宅は東京ゼロエミ住宅導入促進事業助成金の交付を受け、建築しています。詳細は担当にお問い合わせください。

ファインコート武蔵小金井ルミナスシティインフォメーションデスク

☎ 0120-321-649 営業時間/平日：11:00～17:00  
土日：9:00～17:00  
定休日/火・水・木曜定休