

No.6

4LDK (DEN含む) + シーズンストレージ + ワークスペース + SIC

敷地面積

103.13㎡ (約31.19坪)

延床面積

96.77㎡ (約29.27坪)

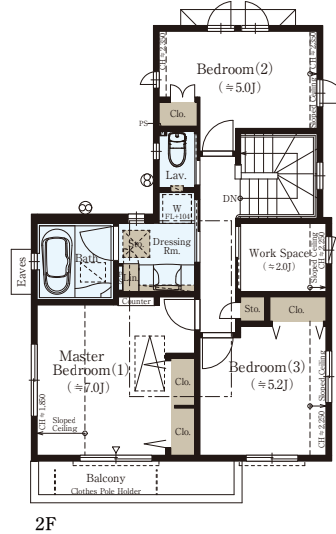
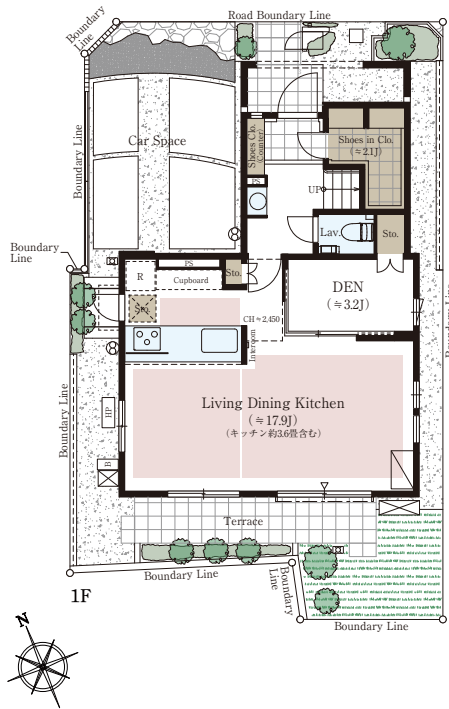
□合計収納畳数：約12.9畳 □1階床面積：46.52㎡ □2階床面積：50.25㎡

靴はもちろんベビーカーなども収納できる
大型シューズインクローゼット

ゴミ出しや買い物帰りに便利
勝手口付きのキッチン

窓から庭やタイル貼りテラスを望む
3面採光のリビング・ダイニング

テレワークや趣味の空間に最適
約2.0畳のワークスペース



■ 収納 ■ 床暖房 ■ 水まわり

※施工等の関係で変更になる場合がございます。詳しくは施工図等で確認ください。※外構の石、タイル等はおおよその施工範囲を示したものです。※坪数と畳数は約表記です。※J=約畳数 ※DEN=書斎 ※シーズンストレージ=小屋裏収納 ※SIC=シューズインクローゼット ※シーズンストレージの畳数には収納ハシゴ部分を含みます。

「ファインコート久我山四丁目」レジデンシャルサロン

☎ 0120-321-648 □営業時間/土・日・祝 10:00~17:00
月・金曜日 11:00~17:00
□定休日/火・水・木曜日 (祝日は営業)