

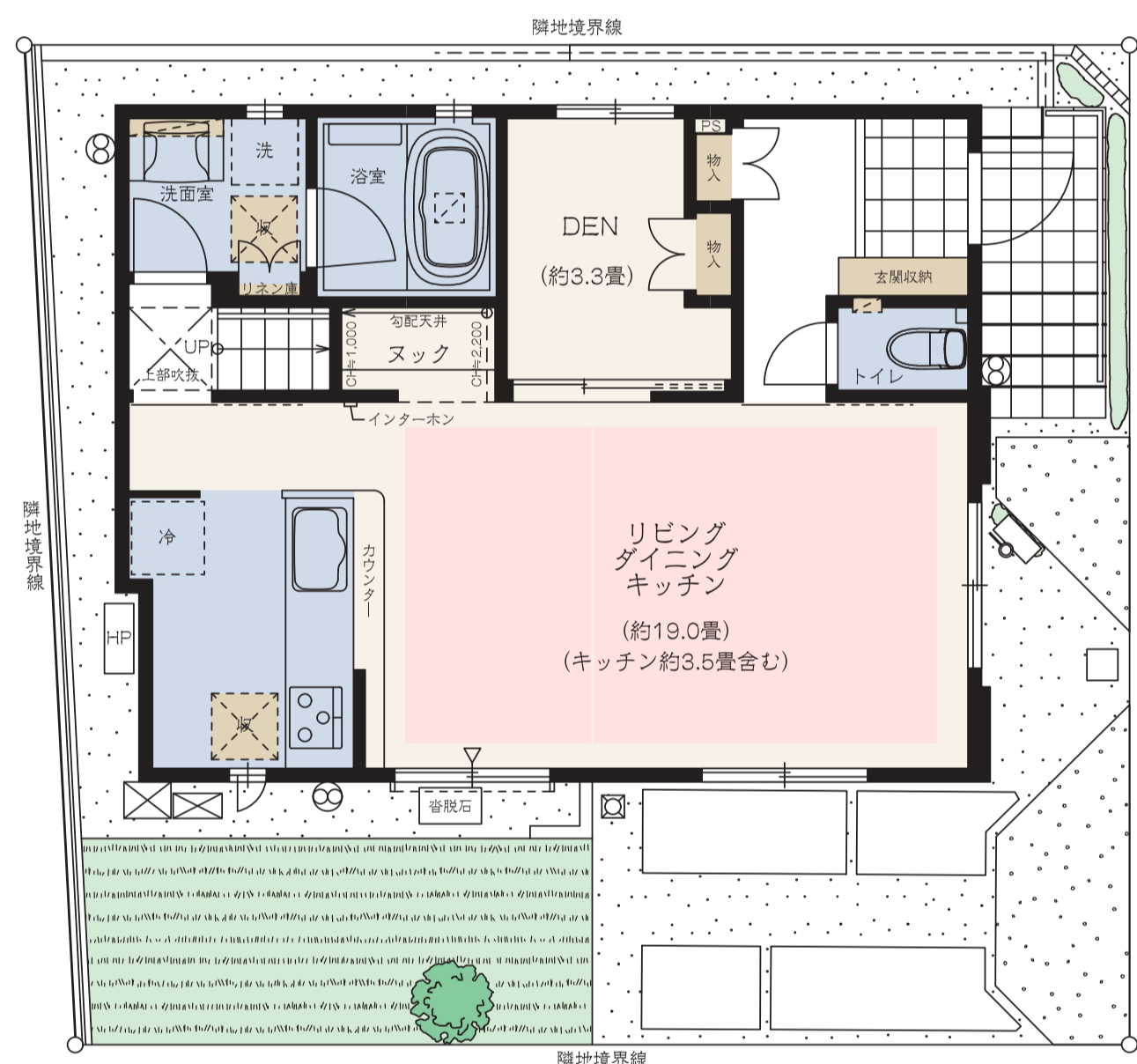
No.2

4LDK (DEN含む)+サービスルーム(納戸)
+ワークスペース+ヌック+WIC

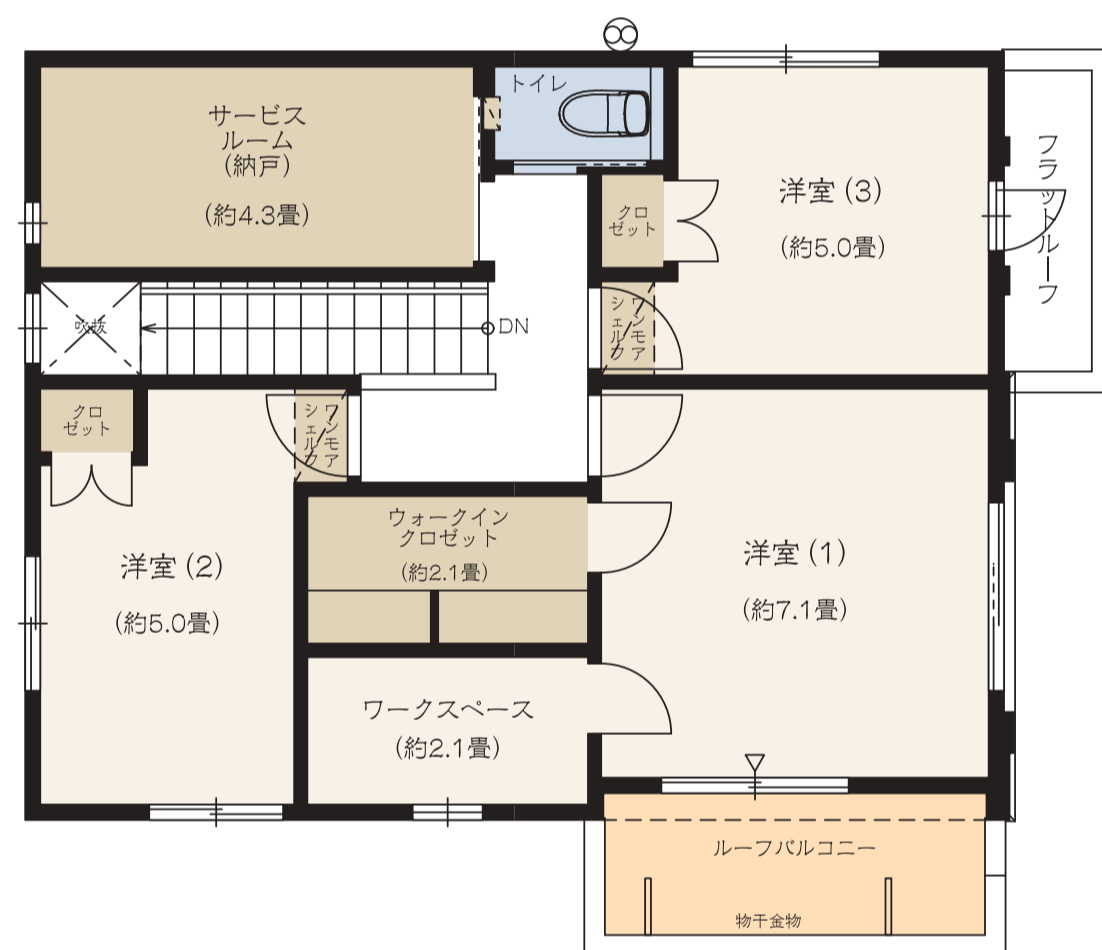
敷地面積
100.03㎡ (約30.25坪)

延床面積
103.09㎡ (約31.18坪)

ヌックやワークスペースなど、+αのスペースが充実。
芝生の庭がうれしい、陽光重視の「ガーデン邸」。



1F平面図



2F平面図

■ 収納 ■ 水廻り ■ 床暖房

※DEN=書斎 ※WIC=ウォークインクローゼット
※掲載の図面は施工等の関係で変更になる場合がございます。詳しくは設計図書等でご確認ください。※外構の石、タイル等はおおよその施工範囲を示したものです。
※LDK畳数は、キッチン畳数約3.5畳を含みます。

「ファインコート志木ブライトアベニュー」インフォメーションデスク

0120-31-8832

営業時間 / [平日] 11:00~17:00 [土・日・祝] 10:00~17:00
定休日 / 火・水・木曜日

