

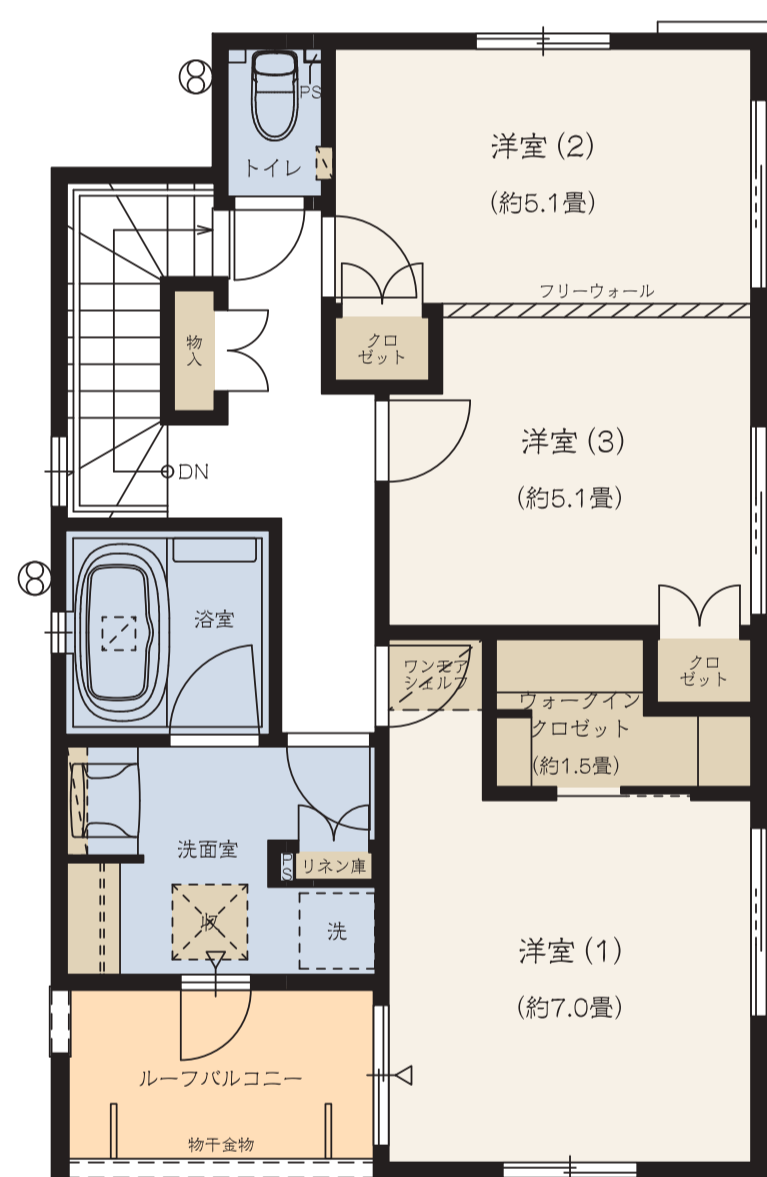
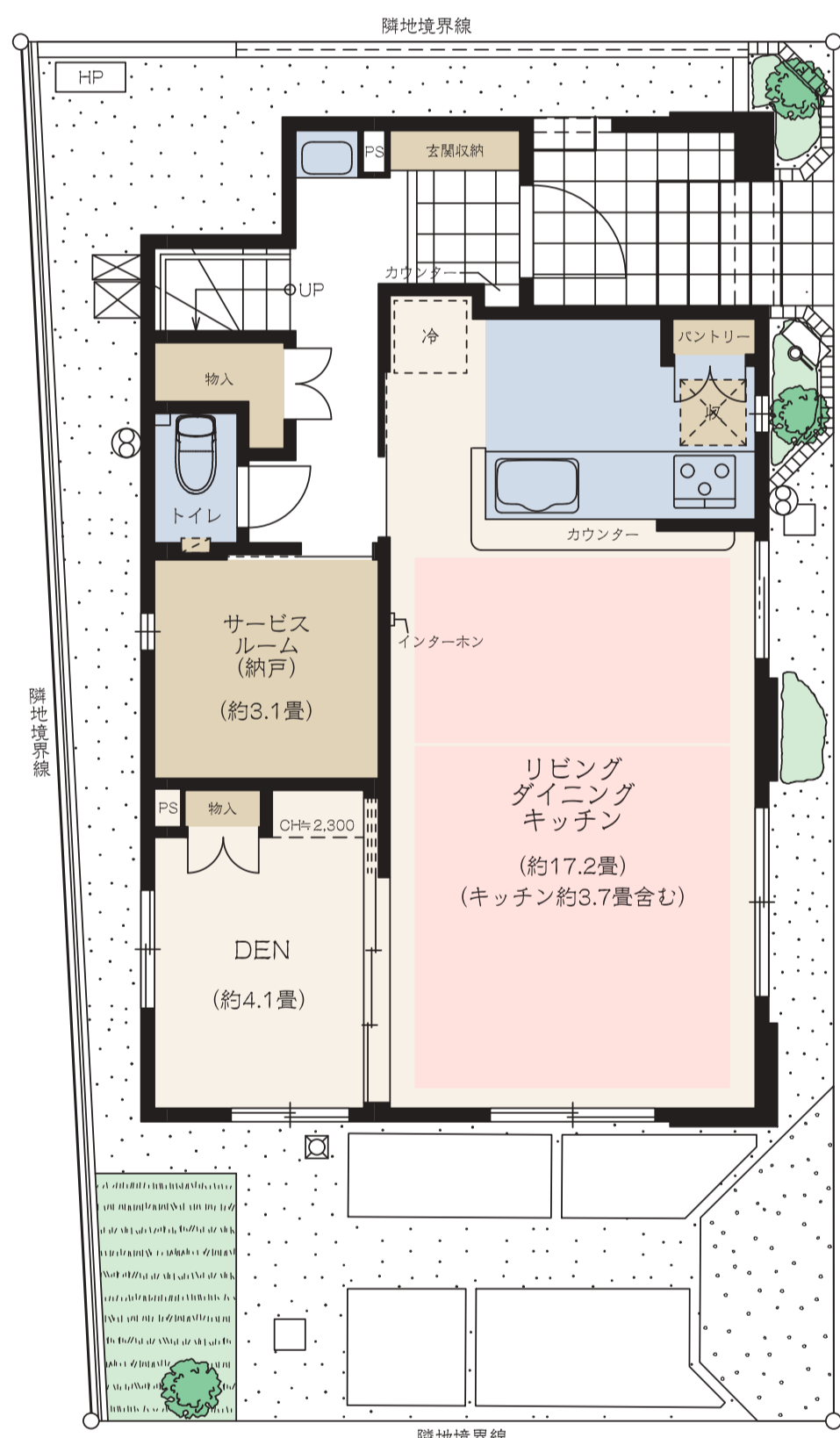
No.7

4LDK (DEN含む)+サービスルーム(納戸)+WIC

敷地面積
100.03㎡ (約30.25坪)

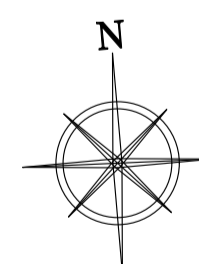
延床面積
105.78㎡ (約31.99坪)

LDとDENは一体で21畳超の大空間を形成。
洗濯がはかどるルーバルコニーへの勝手口付2階ワイド洗面室や
玄関のサブ洗面化粧台など、
賢い水廻りを提案する、「充実水廻り・南面ワイド解放邸」。



1F平面図

2F平面図



■ 収納 ■ 水廻り ■ 床暖房

※DEN=書斎 ※WIC=ウォークインクローゼット
※フリーウォールの撤去には別途設計費・工事費が必要です。
※掲載の図面は施工等の関係で変更になる場合がございます。詳しくは設計図書等でご確認ください。※外構の石、タイル等はおおよその施工範囲を示したものです。
※LDK畳数は、キッチン畳数約3.7畳を含みます。

「ファインコート志木ブライタアベニュー」インフォメーションデスク

0120-31-8832

営業時間 / [平日] 11:00~17:00 [土・日・祝] 10:00~17:00
定休日 / 火・水・木曜日