

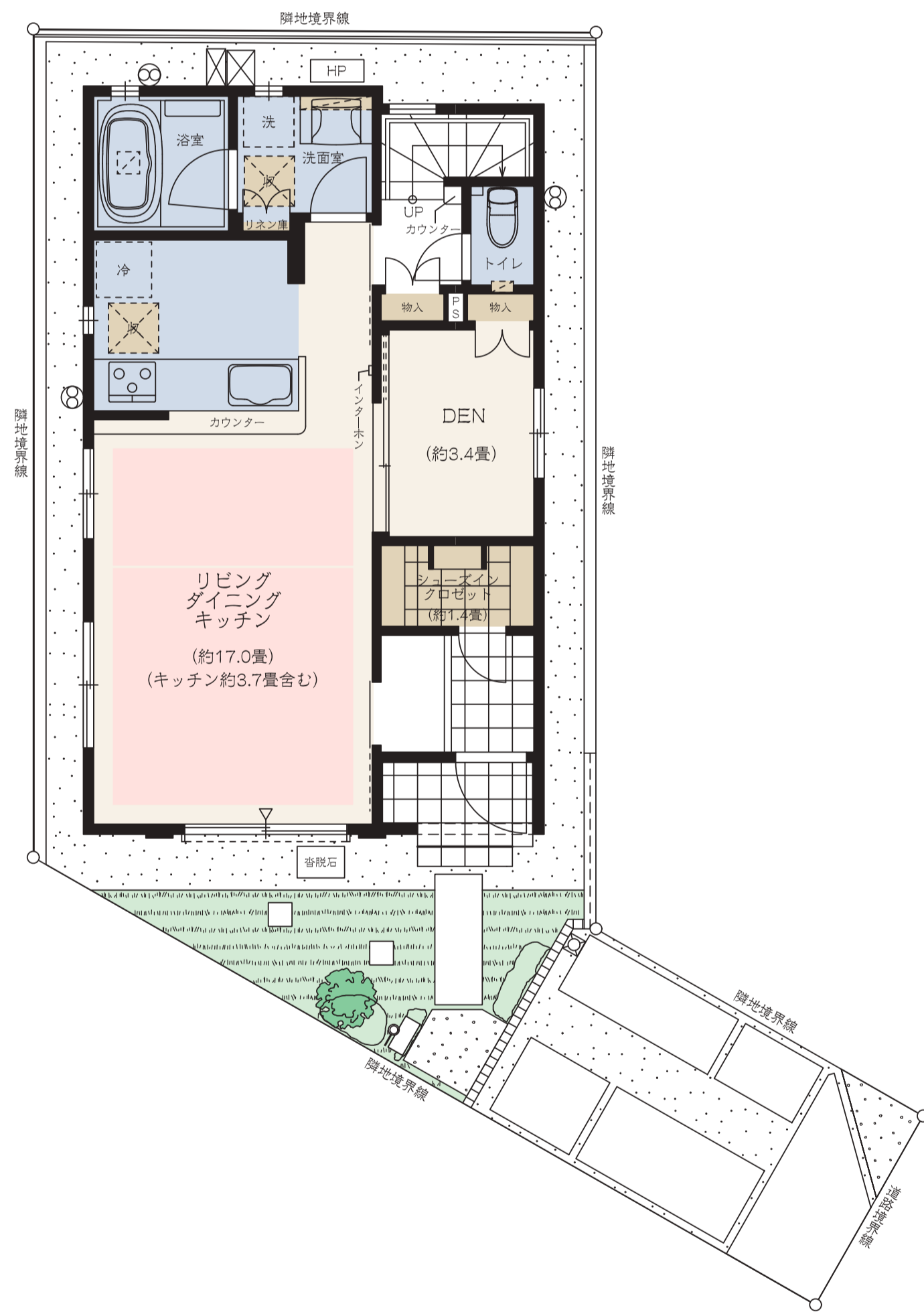
No.14

4LDK (DEN含む)+サービスルーム(納戸)+SIC+WIC

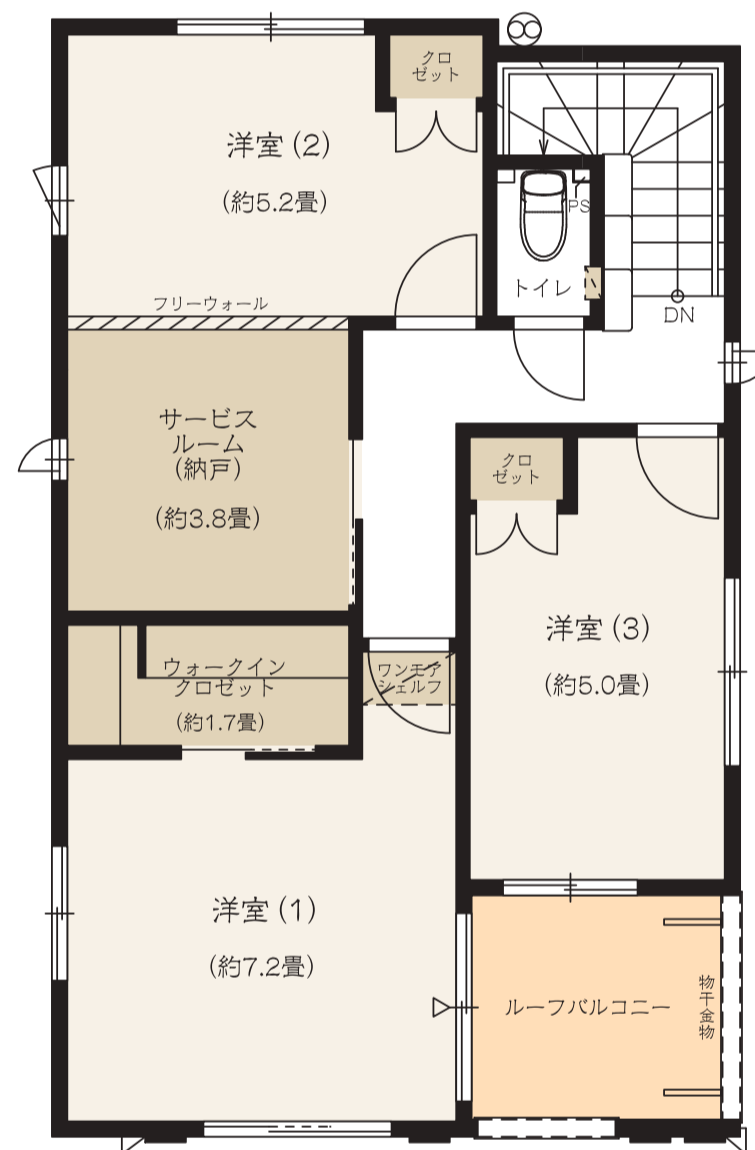
敷地面積
100.04㎡ (約30.26坪)

延床面積
103.66㎡ (約31.35坪)

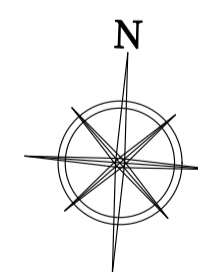
家族が顔を合わせやすい室内動線を実現。
大型シューズインクローゼットをはじめ、キャパシティ十分な、
「収納充実・コミュニケーション邸」。



1F平面図



2F平面図



■ 収納 ■ 水廻り ■ 床暖房

※DEN=書斎 ※WIC=ウォークインクローゼット ※SIC=シューズインクローゼット
※フリーウォールの撤去には別途設計費・工事費が必要です。
※掲載の図面は施工等の関係で変更になる場合がございます。詳しくは設計図書等でご確認ください。※外構の石、タイル等はおおよその施工範囲を示したものです。
※LDK畳数は、キッチン畳数約3.7畳を含みます。

「ファインコート志木ブライタアベニュー」インフォメーションデスク

0120-31-8832

営業時間/[平日]11:00~17:00 [土・日・祝]10:00~17:00
定休日/火・水・木曜日