

No. 18

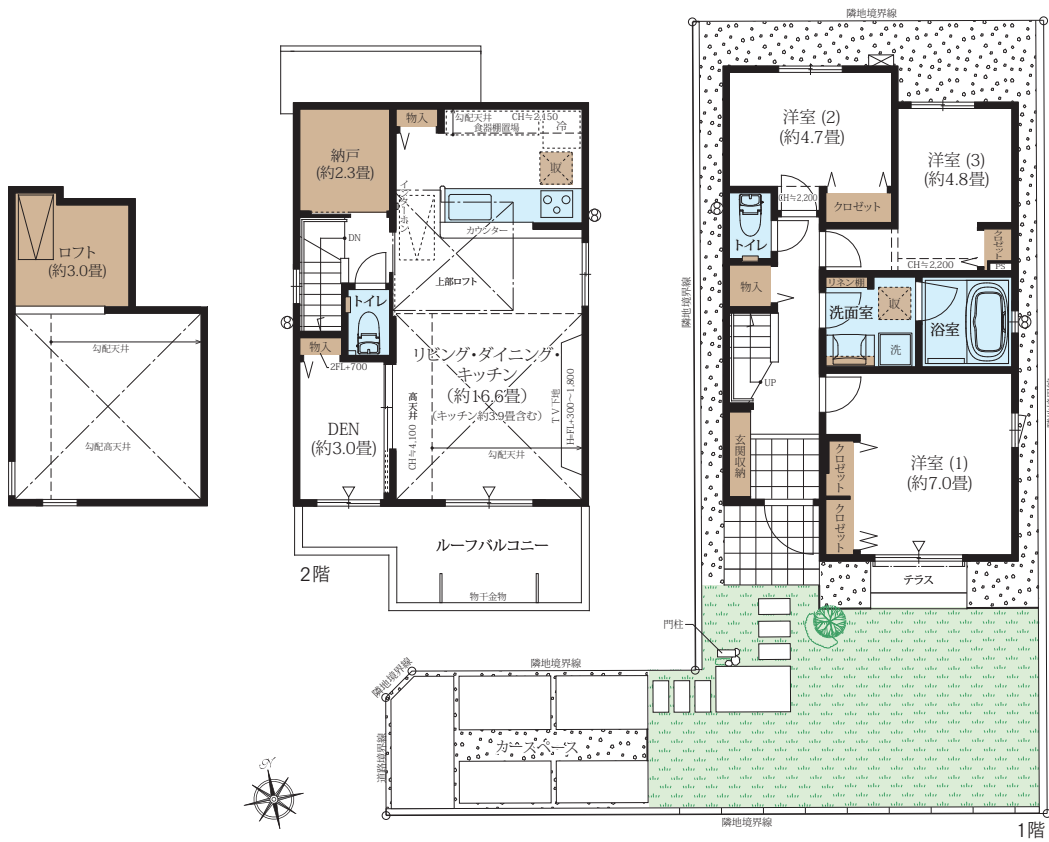
4LDK (DEN含む)+ロフト

敷地面積
117.49㎡(約35.54坪)

延床面積
87.97㎡(約26.61坪)

天井高約4.1mのリビング。
LDとDENの両方から出入りできる南面ルーフバルコニー。

合計収納畳数/約10.4畳



■ 収納 ■ 水廻り ■ DEN=書斎

※本物件の代表タイプの間取りを表示しています。販売住戸の間取りにつきましては、本広告時の物件概要内「販売住戸の一覧」をご覧ください。
※掲載の間取り図は、図面を基に描き起こしたもので、実際と異なる場合があります。また、施工上の理由および改良のため、変更することがございます。
※外構の石、タイル等はおおよその施工範囲を示したものです。※坪数と畳数は約表記です。

「ファインコート武蔵小金井スタイルズ」インフォメーションデスク

☎ 0120-321-809

□ 営業時間/土・日・休日: 10:00~17:00
月・金: 11:00~17:00
□ 定休日/火・水・木曜日