

No.1

4LDK (DEN含む) + シーズンストレージ+WIC+WTP+防災備蓄倉庫 (ESS)

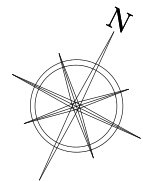
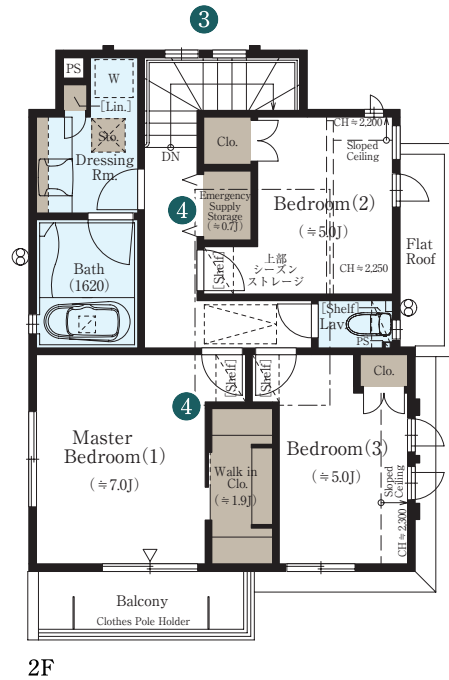
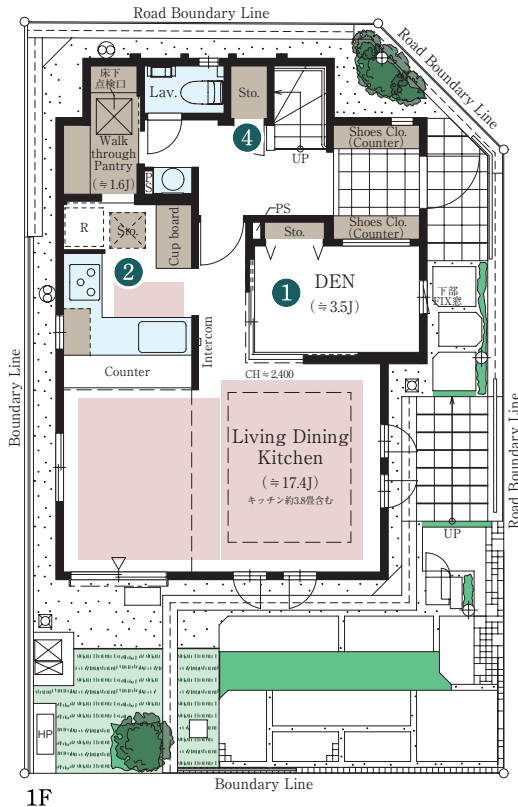
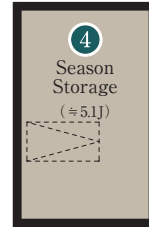
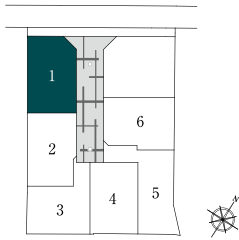
敷地面積  
100.01m<sup>2</sup> (約30.25坪)

延床面積  
100.22m<sup>2</sup> (約30.31坪)

□合計収納畳数：約14.7畳 □1階床面積：48.45m<sup>2</sup> □2階床面積：51.77m<sup>2</sup>

標

緑豊かな杜を目前にした領域に新しき上質を標す、角地の邸。



■ 収納 ■ 床暖房 ■ 水まわり

※本物件の代表タイプの間取りを表示しています。販売住戸の間取りにつきましては、本広告時の物件概要内「販売住戸の一覧」をご覧ください。※掲載の間取りは計画段階の図面を基に描き起こしたもので実際とは多少異なります。※施工等の関係で変更になる場合がございます。詳しくは施工図等でご確認ください。※外構の石、タイル等はおおよその施工範囲を示したものです。※J=約畳数 ※DEN=書斎 ※シーズンストレージ=小屋裏収納 ※WIC=ウォークインクローゼット ※WTP=ウォークスルーパントリー ※ESS(Emergency Supply Storage)=防災備蓄倉庫 ※シーズンストレージの畳数には収納ハシゴ部分を含みます。

No.1

① ダイニングとしても活用できるDEN。  
ゆとりを謳歌できる3面採光ワイドリビング

クローズすることで独立型の書斎として、リモートワークルームとしても活用できるDENは、キッチンサイドのレイアウトを活かし、ダイニングとしても活用可能。リビングとDEN一体で計約20.9畳の大空間が誕生。より広々と活用できます。

③ 階段に光と杜の緑を取り込む連装窓

1・2階間を行き来する際に、自然光を感じ、その瞳に優しい緑を取り込む。日常に上質な安らぎをもたらす設計です。


② ウォークスルーパントリーとつながる  
機能美あふれるL型ワイドカウンターキッチン

お買い物などからの帰宅後に、玄関からウォークスルーパントリーに直接荷物を収納できる回遊型動線を実現。キッチンへ、リビングへと回遊できる動線が、パントリーやキッチンの使い勝手を高めます。また、対面式キッチンは、ワイドカウンター仕様としました。

④ ウォークインクロゼットをはじめ、  
3洋室扉口上部のシェルフ、  
シーズンストレージ、  
備蓄倉庫など多様な収納を装備

主寝室のウォークインクロゼットは3面に収納が可能な容量と使いやすさを兼ね備えた仕様。3つの洋室には、建具上部にシェルフを設け、収納や飾り棚として利用できるようにしました。2階には備蓄倉庫も設置しており、シーズンストレージなど多彩な収納バリエーションを誇ります。

「ファインコート世田谷深沢八丁目」インフォメーションデスク

 0120-321-890

□営業時間／平日 11：00～17：00

土・日・祝日 10：00～17：00

□定休日／火・水・木曜日