

No.2

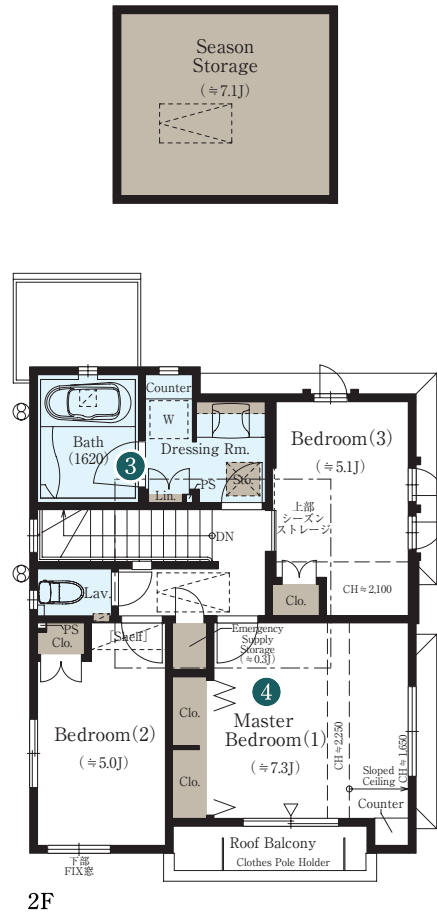
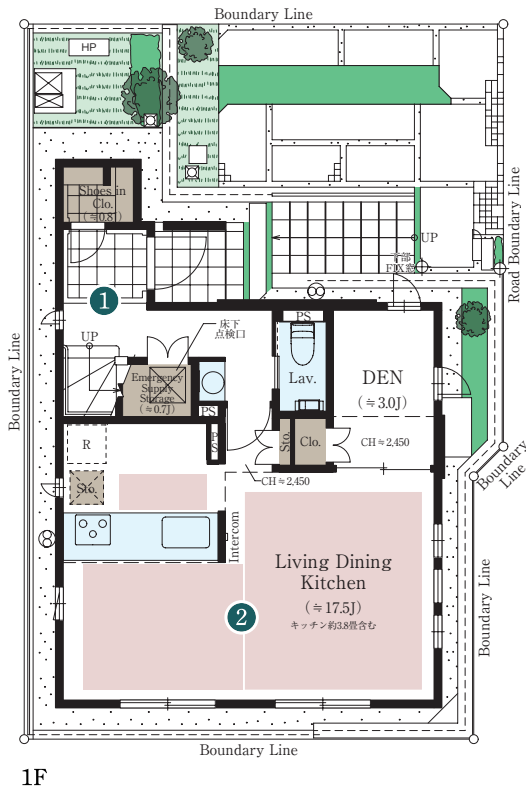
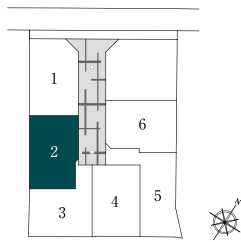
4LDK (DEN含む) + シーズンストレージ + SIC + 防災備蓄倉庫 (ESS)

敷地面積
95.08^m₂ (約28.76坪)

延床面積
96.73^m₂ (約29.26坪)

□合計収納畳数：約14.0畳 □1階床面積：46.06^m₂ □2階床面積：50.67^m₂

瀟洒なる造形と端正な空間配置による、整型の美邸。



■ 収納 ■ 床暖房 ■ 水まわり

※本物件の代表タイプの間取りを表示しています。販売住戸の間取りにつきましては、本広告時の物件概要内「販売住戸の一覧」をご覧ください。※掲載の間取りは計画段階の図面を基に描き起こしたもので実際とは多少異なります。※施工等の関係で変更になる場合がございます。詳しくは施工図等でご確認ください。※外構の石、タイル等はおおよその施工範囲を示したものです。※J=約畳数 ※DEN=書斎 ※シーズンストレージ=小屋裏収納 ※SIC=シューズインクローゼット ※ESS(Emergency Supply Storage)=防災備蓄倉庫 ※シーズンストレージの畳数には収納ハンゴ部分を含みます。

No.2

1 アクセントタイルと豊かな収納で
美しい空間演出を施した玄関

プライベートに配慮されたアプローチ、開放した途端すっきりとした広さを感じられる玄関空間。アクセントタイルによる上質な演出が気品を醸し出す迎賓空間です。ホールには便利なサブ洗面化粧台も設置しました。

3 プライベートタイムを充足へ誘う
2階サニタリースペース

就寝前の時間や外出時の身支度を快適に演出する2階サニタリー。プライベート空間を2階に集中させたプライベート重視の設計。バスルームは1620のワイドサイズでゆとりを演出しています。


2 すっきりとしたゆとりが際立つ
3面採光のワイドなりビング空間

17畳超のリビング・ダイニング・キッチンにおいても、3面採光の明るさとスクエアな居室形状でゆとりが際立つワイドなりビング空間。DENとの一体利用で20畳超の大空間となり、より広く活用することも可能です。

4 インターロッキング舗装の開発道路側への
開口と南向きの開口による2面採光の主寝室

美しいインターロッキング舗装の開発道路へと視線が抜ける、開放的な開口とルーフバルコニーを設けた、南向き2面採光のマスターベッドルーム。豊かな収納やカウンターなどきめ細かな設えも特徴です。

「ファインコート世田谷深沢八丁目」インフォメーションデスク

 0120-321-890

□営業時間／平日 11:00～17:00

土・日・祝日 10:00～17:00

□定休日／火・水・木曜日