

3LDK + シーズンストレージ + WIC + SIC

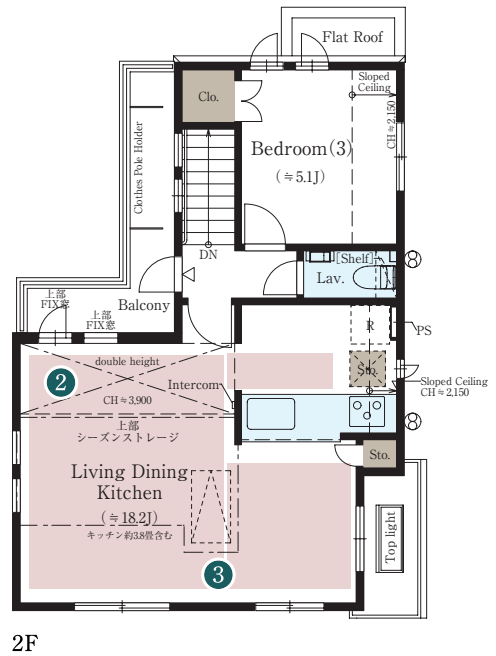
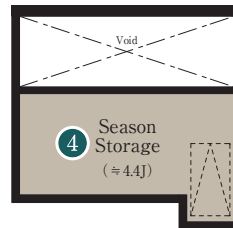
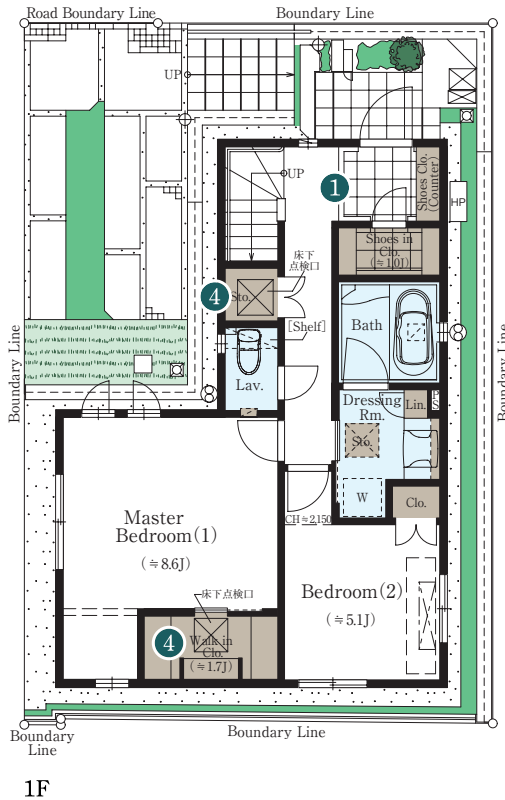
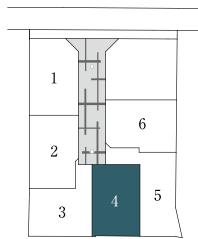
No.4

敷地面積
93.00㎡ (約28.13坪)

延床面積
91.11㎡ (27.56坪)

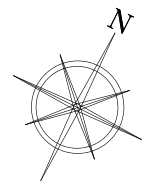
□合計収納畳数：約11.4畳 □1階床面積：46.33㎡ □2階床面積：44.78㎡

杜と街の翠に開かれた景観と開放を愉しむ、4面採光2階ワイドリビングの邸。



■ 収納 ■ 床暖房 ■ 水まわり

※本物件の代表タイプの間取りを表示しています。販売住戸の間取りにつきましては、本広告時の物件概要内「販売住戸の一覧」をご覧ください。※掲載の間取りは計画段階の図面を基に描き起こしたもので実際とは多少異なります。※施工等の関係で変更になる場合がございます。詳しくは施工図等でご確認ください。※外構の石、タイル等はおおよその施工範囲を示したものです。※J=約畳数 ※シーズンストレージ=小屋裏収納 ※WIC=ウォークインクローゼット ※SIC=シューズインクローゼット ※シーズンストレージの畳数には収納ハシゴ部分を含みます。



No.4

1 豊かな収納、アクセントタイルが印象的な玄関空間

カウンター型の玄関収納に加えてシューズインクロゼットを設置。アクセントタイルが優美な表情を演出した玄関空間です。

3 南面の明るさとゆとりを謳歌できるリビング空間

すっきりとしたスクエアな居室形状でゆとりを謳歌できるリビング空間は、南面の明るい開口に加えて、東西南北の四方から光と心地よい風が入る快適な団欒スペースです。


2 最高天井高約3.9mの吹抜高天井とバルコニーで演出したダイニング

街並みとその先の緑景を感じるダイニングは、心地よい風に触れられるバルコニーと約3.9mの吹抜高天井で演出。約18.2畳のワイドなLDKは贅沢な開放感を実感できます。

4 シーズンストレージをはじめ、収納を充実させた設計

季節物などの収納に便利な4畳超のシーズンストレージ、マスターベッドルームのウォークインクロゼットをレイアウト。廊下やリビングにもきめ細かに収納を確保しました。

「ファインコート世田谷深沢八丁目」インフォメーションデスク

 0120-321-890

□営業時間／平日 11:00～17:00

土・日・祝日 10:00～17:00

□定休日／火・水・木曜日