

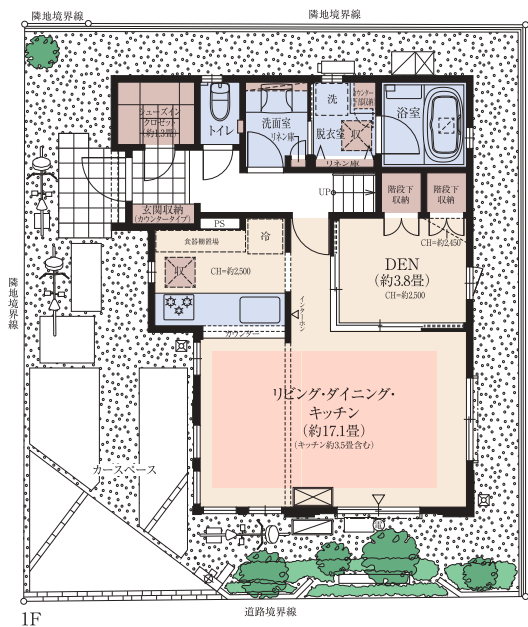
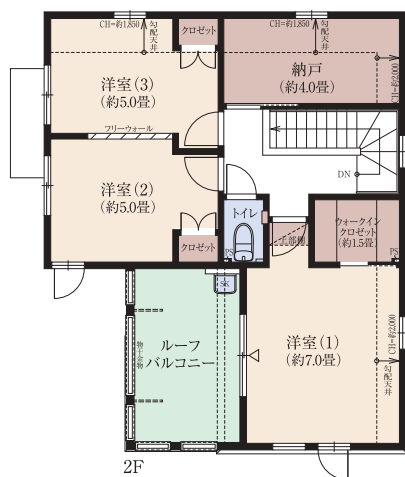
No. 5	4LDK (DEN含む)+納戸+ウォークインクローゼット+シューズインクローゼット		
	敷地面積 116.18㎡ (約35.14坪)	延床面積 102.35㎡ (約30.96坪)	納戸面積 6.62㎡

合計収納量数/約**11.6**畳

大型の納戸やシューズインクローゼットをはじめ豊富な収納スペースを設け
住空間のゆとりを叶える邸。

LD天井高
約**2.7**m

※一部下がり天井があります。



No.5 東南側立面イラスト



No.5 リビング・ダイニング (2024年6月撮影)

■ 収納 ■ 床暖房範囲

※本物件の代表タイプの間取りを表示しています。販売住戸の間取りにつきましては、本広告時の物件概要内「販売住戸の一覧」をご覧ください。※掲載の間取りは計画段階の図面を基に描き起こしたもので実際とは多少異なります。※施工等の関係で変更になる場合がございます。詳しくは施工図等をご確認ください。※外構の石、タイル等はおおよその施工範囲を示したものです。※フリーウォールの撤去には別途設計費・工事費が必要となります。※DEN=書斎。

「ファインコート国立オーセンティア」インフォメーションデスク

0120-321-768 営業時間/(平日)11:00~17:00
(土・日・祝日)10:00~17:00
定休日/火・水・木曜日