

No.11

4LDK (DEN含む) + シーズンストレージ + 納戸 + WIC + SIC

敷地面積
92.60㎡ (約28.01坪)

延床面積
91.90㎡ (約27.79坪)

□合計収納量数：約12.8畳 □1階床面積：45.95㎡ □2階床面積：45.95㎡

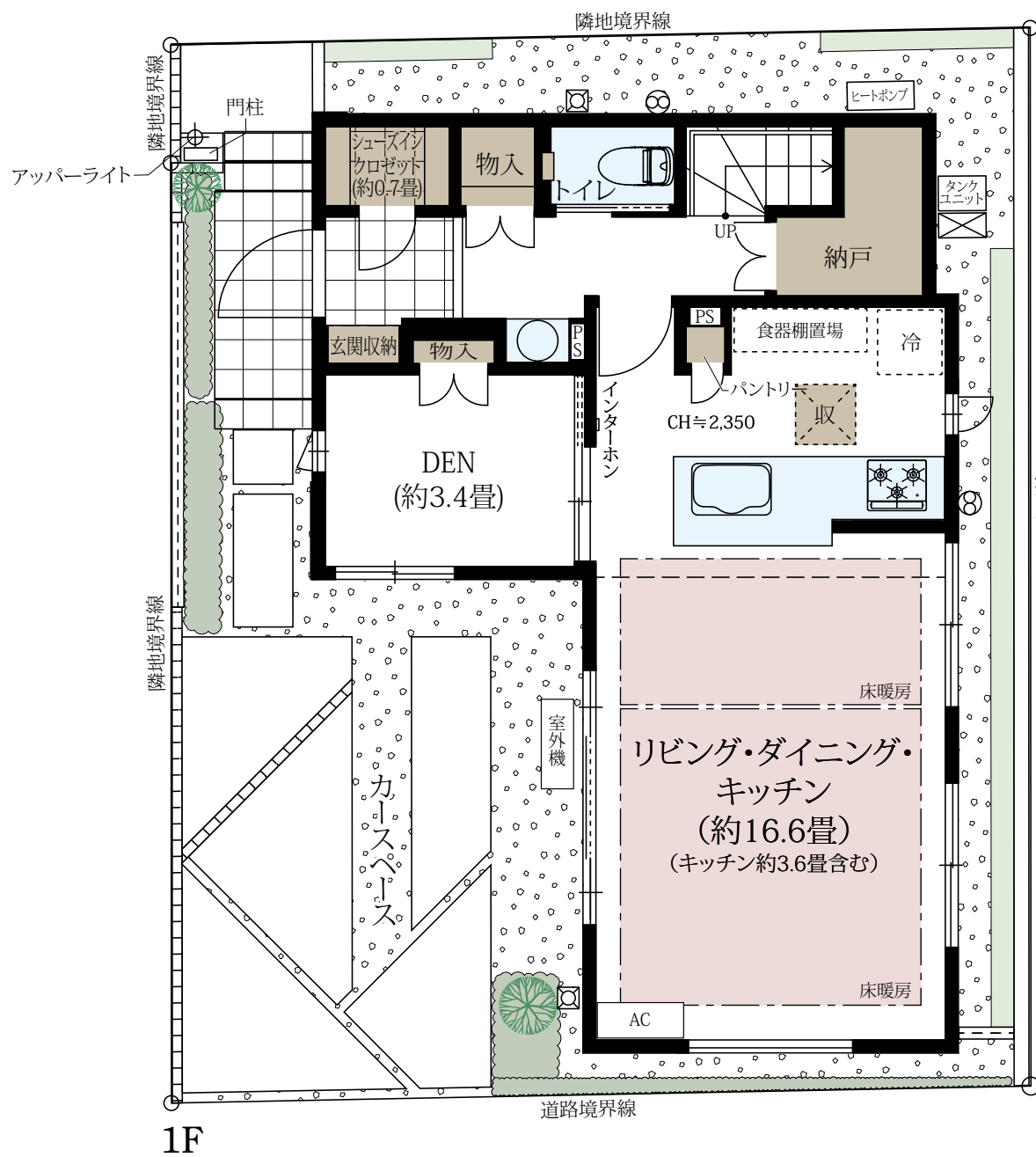
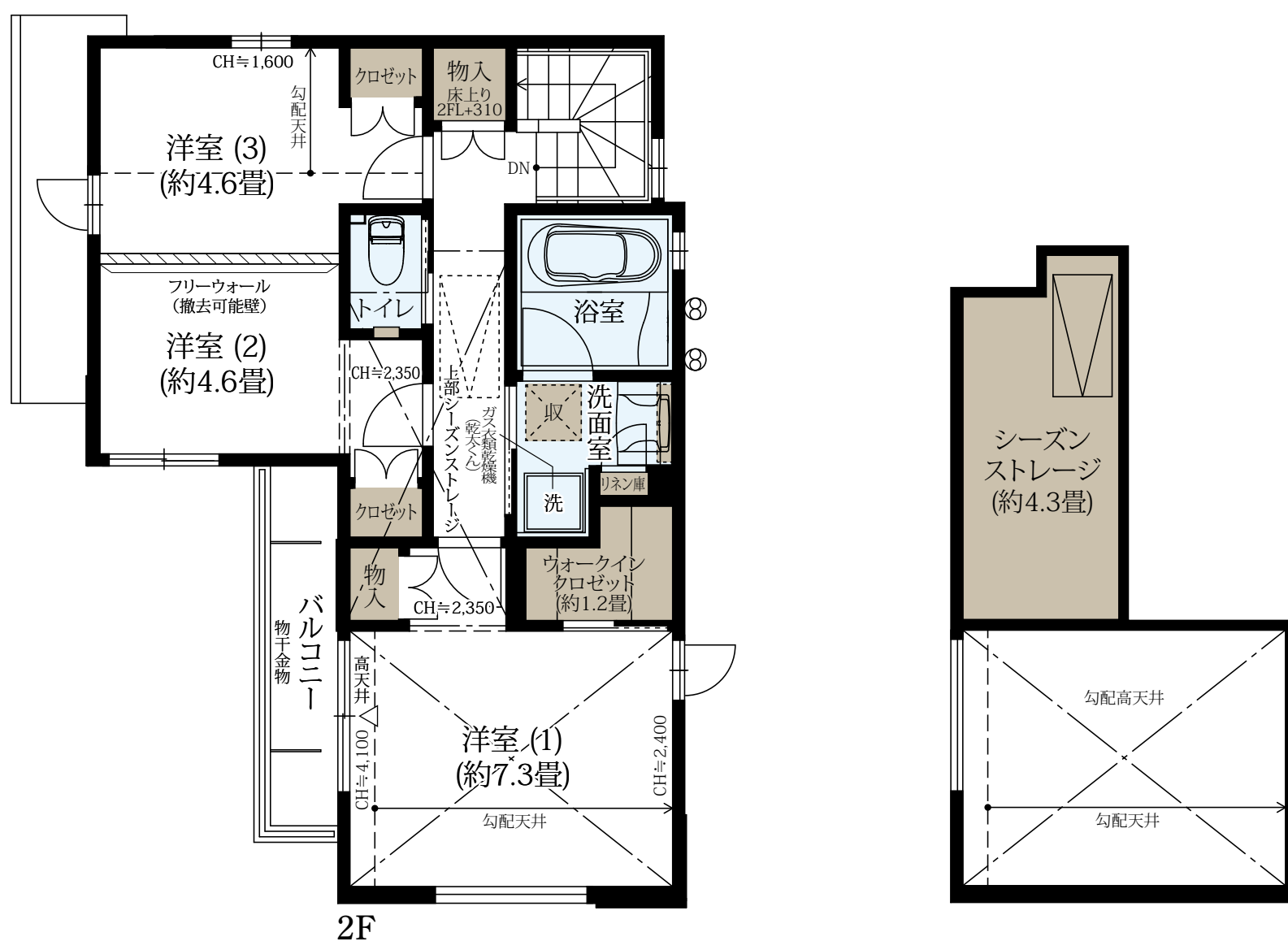
大きな開口部からたっぷり陽光を取り込む
3面採光の明るいLDK

WIC、物入、バルコニー付き
最高天井高 約4.1mの開放的な主寝室

※一部下がり天井がございます。

開発道路をって安全に駅方面へ
フットパスへのアプローチ

WICやSIC、シーズンストレージ、納戸など
豊富で多彩な収納を設置



■ 収納 ■ 床暖房 ■ 水まわり

※施工等の関係で変更になる場合がございます。詳しくは施工図等でご確認ください。※外構の石、タイル等はおおよその施工範囲を示したものです。※坪数と畳数は約表記です。
※DEN=書斎 ※シーズンストレージ=小屋裏収納 ※WIC=ウォークインクローゼット ※SIC=シューズインクローゼット ※シーズンストレージの畳数には収納ハンゴ部分を含みます。※フリーウォールの撤去による間取り変更には、設計費・工事費が必要となります。

「ファインコート杉並上井草ザ・ブロードステージ」レジデンシャルサロン

☎ 0120-321-723

□営業時間/土・日・祝 10:00~17:00
月・金 11:00~17:00
□定休日/火・水・木曜日