

No.14

4LDK (DEN含む) + アトリエ + シーズンストレージ + WIC

敷地面積
95.05㎡ (約28.75坪)

延床面積
95.02㎡ (約28.74坪)

□合計収納畳数：約10.9畳 □1階床面積：47.51㎡ □2階床面積：47.51㎡

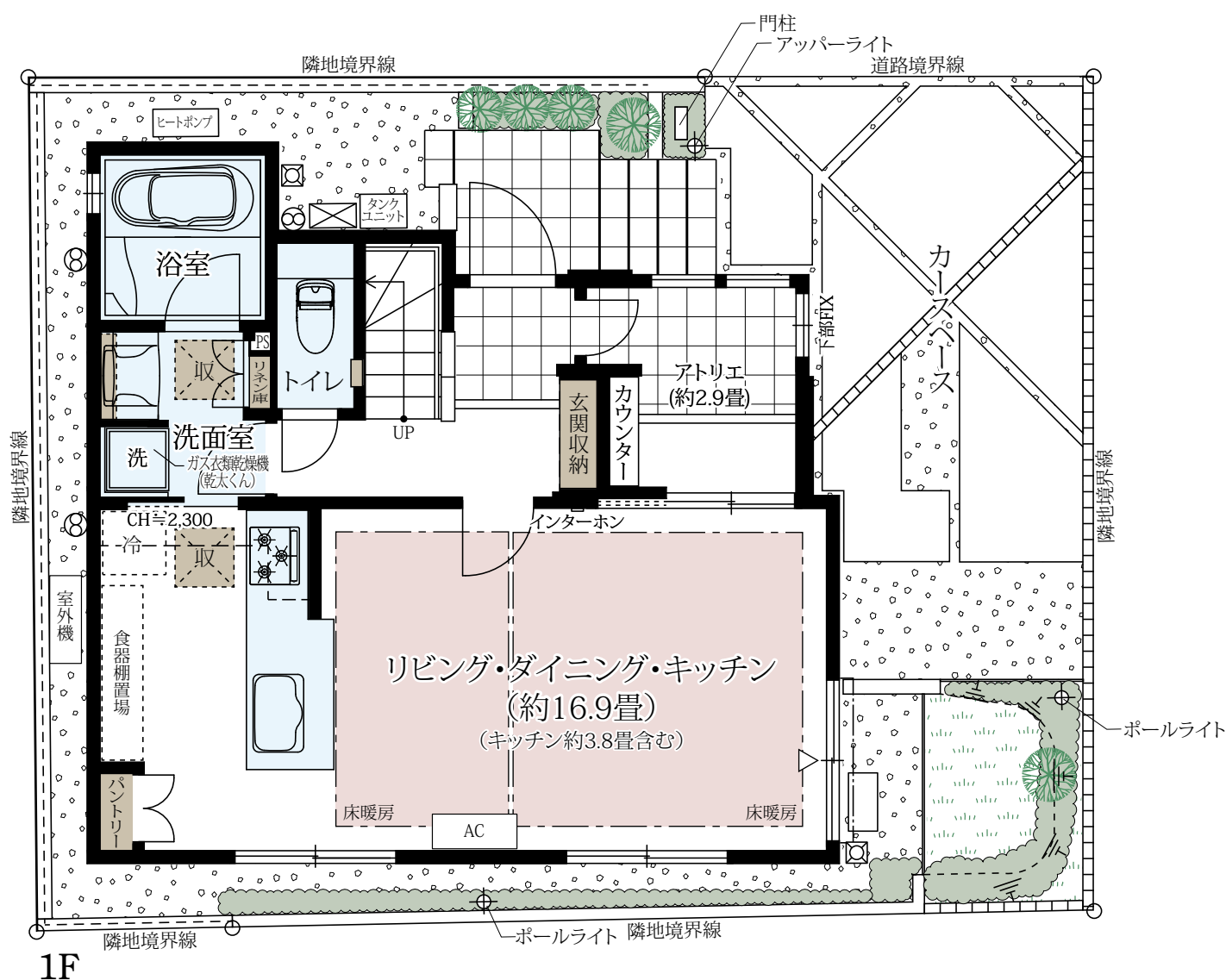
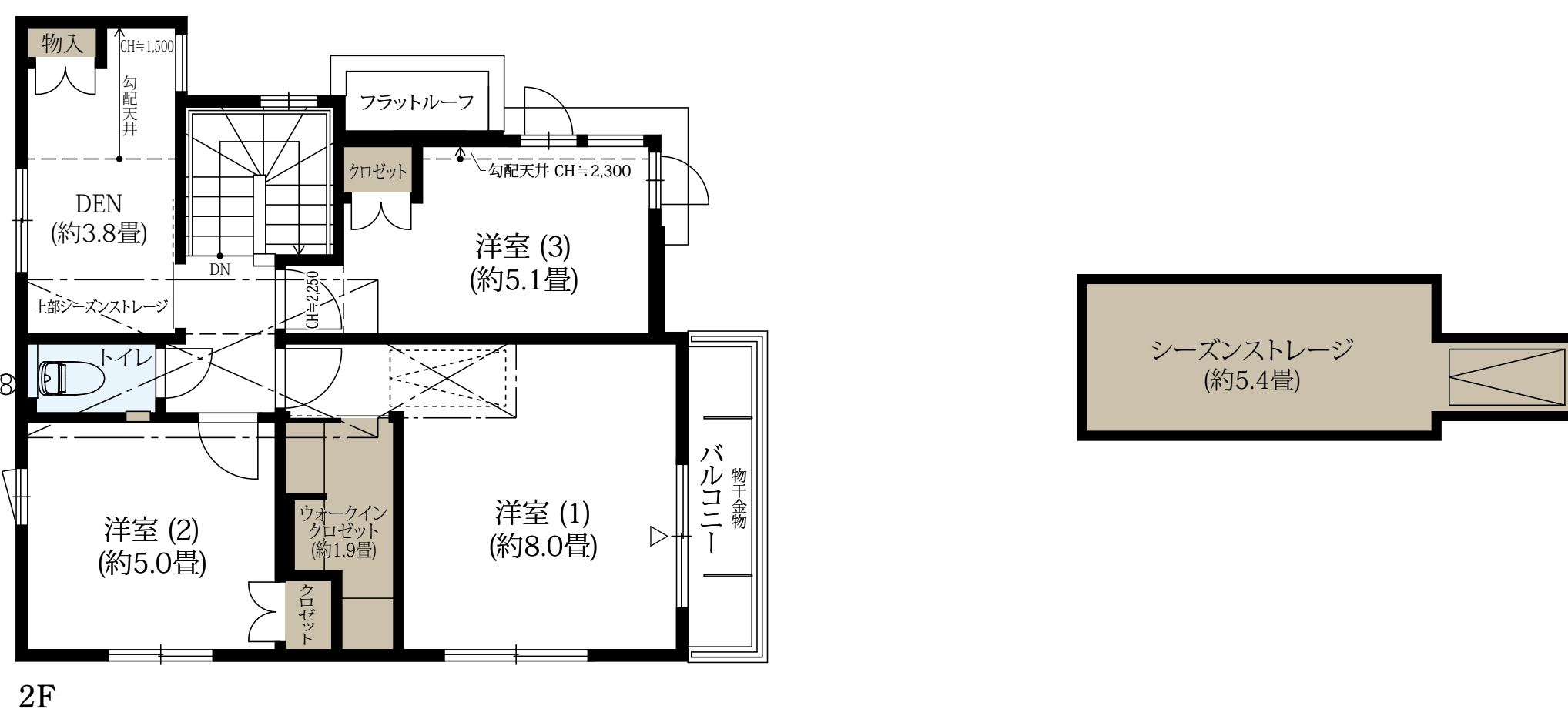
アイデア次第で多彩な使い方が可能
玄関とリビングをつなぐアトリエ

※一部下がり天井がございます。

WIC、シーズンストレージ、バルコニー付き
南東向き・約8.0畳の主寝室

仕事や趣味に集中できる
完全個室型・約3.8畳のDEN

洗面室への動線で家事効率アップ
カウンター付きの2wayキッチン



■ 収納 ■ 床暖房 ■ 水まわり

※施工等の関係で変更になる場合がございます。詳しくは施工図等でご確認ください。※外構の石、タイル等はおおよその施工範囲を示したものです。※坪数と畳数は約表記です。
※DEN=書斎 ※シーズンストレージ=小屋裏収納 ※WIC=ウォークインクローゼット ※シーズンストレージの畳数には収納ハシゴ部分を含みます。

「ファインコート杉並上井草ザ・ブロードステージ」レジデンシャルサロン

0120-321-723

□営業時間/土・日・祝 10:00~17:00
月・金 11:00~17:00
□定休日/火・水・木曜日