

No.2	4LDK (DEN含む) + シーズンストレージ+WIC+SIC	
	敷地面積 97.53 ㎡ (約29.50坪)	延床面積 97.48 ㎡ (約29.48坪)

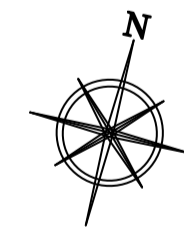
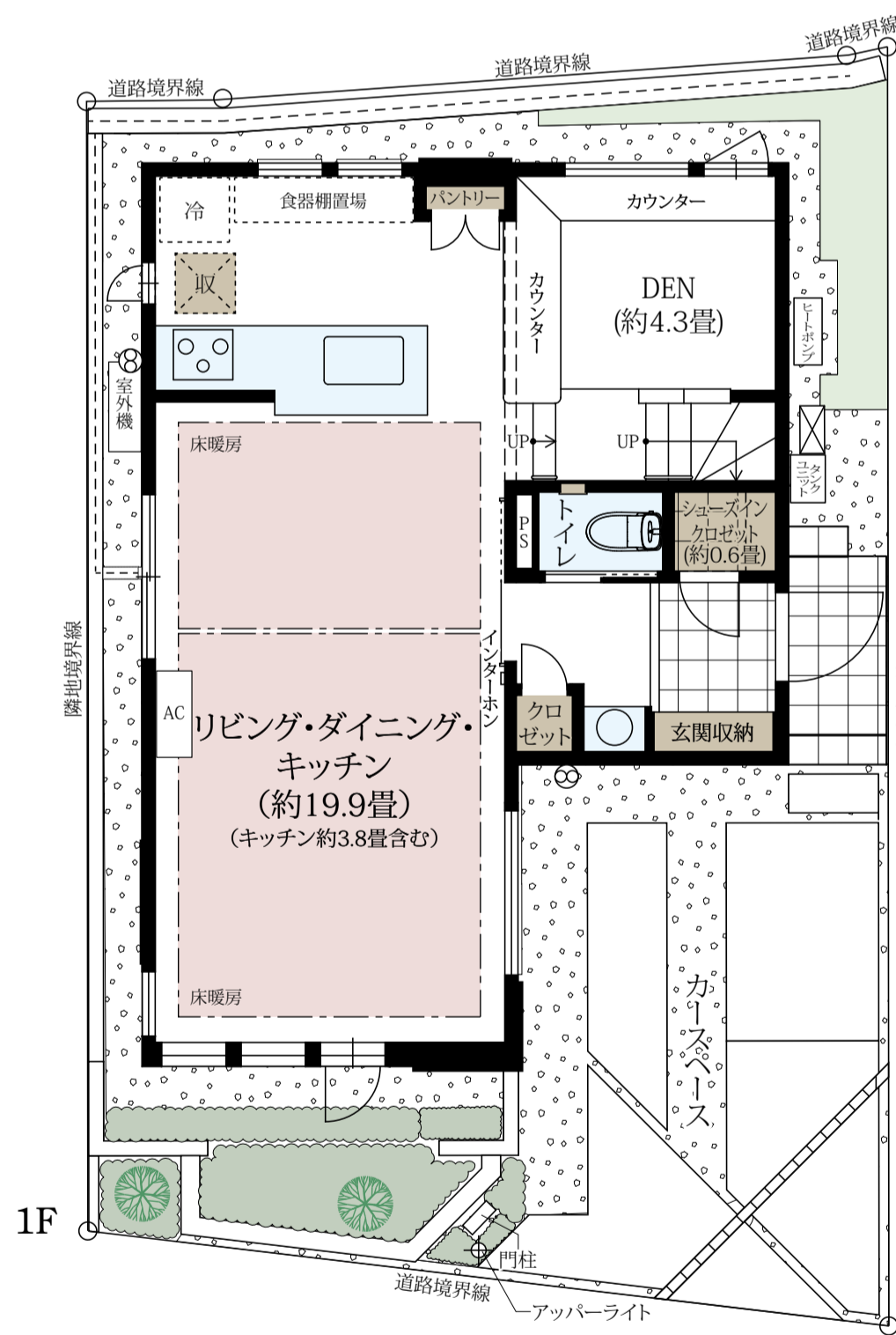
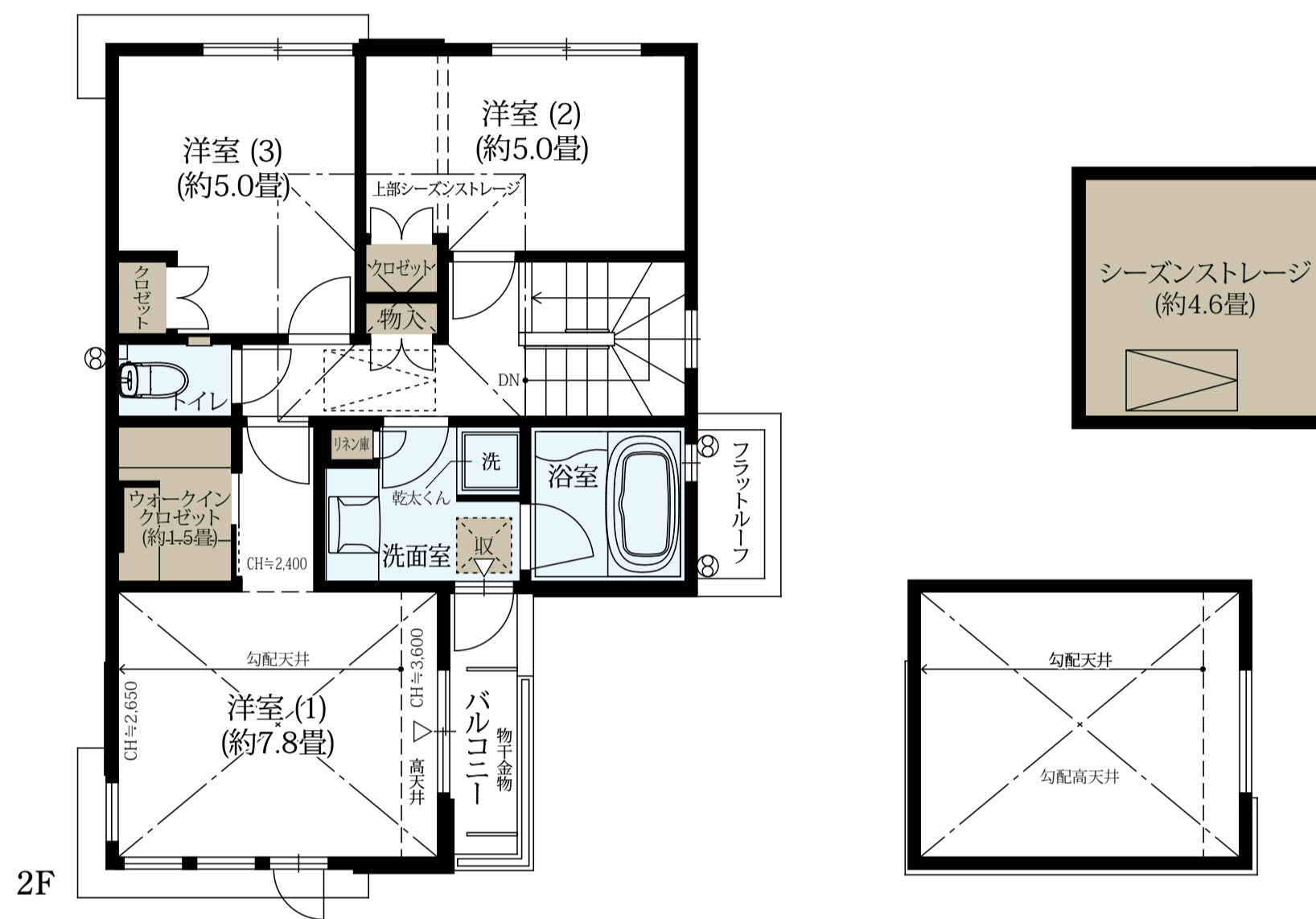
□合計収納畳数：約10.8畳 □1階床面積：48.74㎡ □2階床面積：48.74㎡

洗面室とバルコニーが直結
機能的な家事ラク動線

前面道路から陽光が注ぐ
3面採光・約19.9畳のLDK

緑道を眺めたりキッチンの家族と会話ができる
大きなカウンターを設けたDEN

WICやSIC、シーズンストレージ、パントリーなど
豊富で多彩な収納を設置



■ 収納 ■ 床暖房 ■ 水まわり

※施工等の関係で変更になる場合がございます。詳しくは施工図等でご確認ください。※外構の石、タイル等はおおよその施工範囲を示したものです。※坪数と畳数は約表記です。※DEN=書斎 ※シーズンストレージ=小屋裏収納 ※WIC=ウォークインクロゼット ※SIC=シューズインクロゼット ※シーズンストレージの畳数には収納ハシゴ部分を含みます。

「ファインコート杉並上井草ザ・ブロードステージ」インフォメーションデスク

0120-321-723

□ 営業時間 / 土・日・祝 10:00~17:00
月・金 11:00~17:00
□ 定休日 / 火・水・木曜日