

No.20	4LDK (DEN含む) + ロフト + WIC	
	敷地面積 97.54 m ² (約29.50坪)	延床面積 97.33 m ² (約29.44坪)

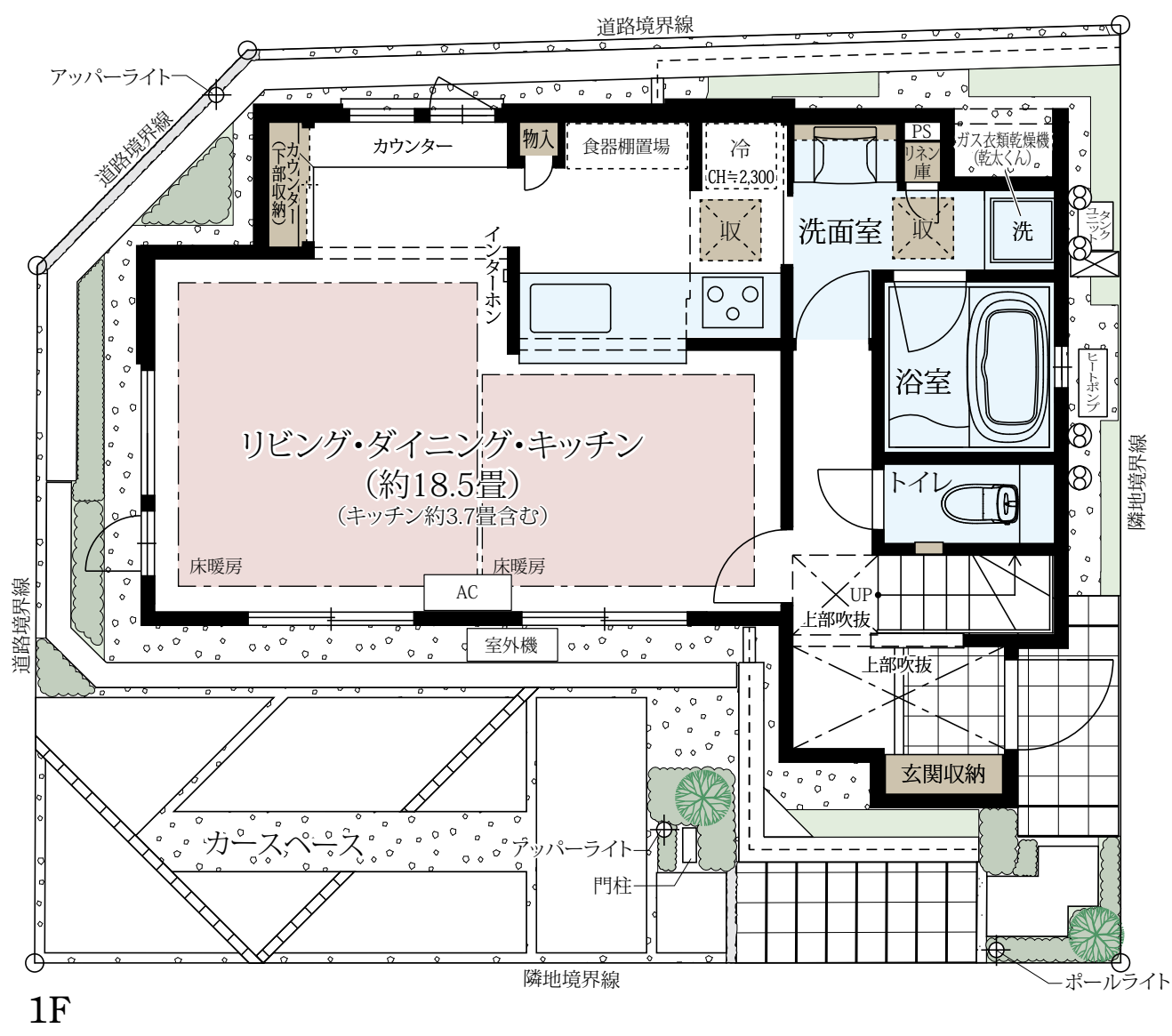
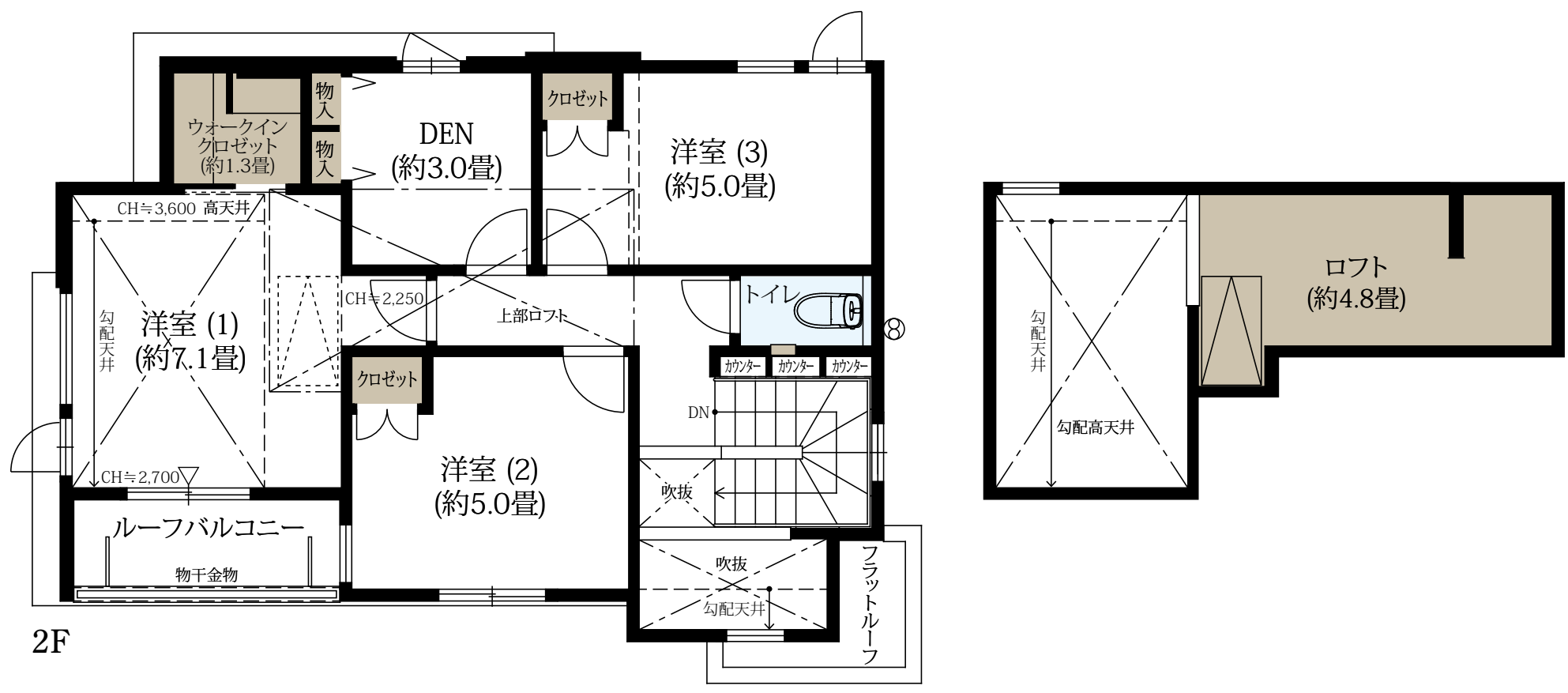
□合計収納畳数：約10.0畳 □1階床面47.75m² □2階床面積：49.58m²

帰宅した家族や訪れた人を出迎える
吹抜の玄関ホール

洗面室への動線で家事効率アップ
カウンター付きの2wayキッチン

ルーフバルコニーとロフトを備えた
最高天井高 約3.6mの主寝室

仕事や趣味に集中できる
完全個室型・約3.0畳のDEN



■ 収納 ■ 床暖房 ■ 水まわり

※施工等の関係で変更になる場合がございます。詳しくは施工図等でご確認ください。※外構の石、タイル等はおおよその施工範囲を示したものです。※坪数と畳数は約表記です。※DEN=書斎 ※WIC=ウォークインクローゼット

「ファインコート杉並上井草ザ・ブロードステージ」インフォメーションデスク

0120-321-723

□ 営業時間 / 土・日・祝 10:00~17:00
月・金 11:00~17:00

□ 定休日 / 火・水・木曜日

