

No.5

4LDK (DEN含む) + マルチスペース + シーズンストレージ + WIC

敷地面積  
97.51㎡ (約29.49坪)

延床面積  
97.46㎡ (約29.48坪)

□合計収納畳数：約10.6畳 □1階床面積：48.73㎡ □2階床面積：48.73㎡

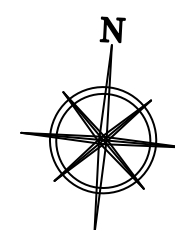
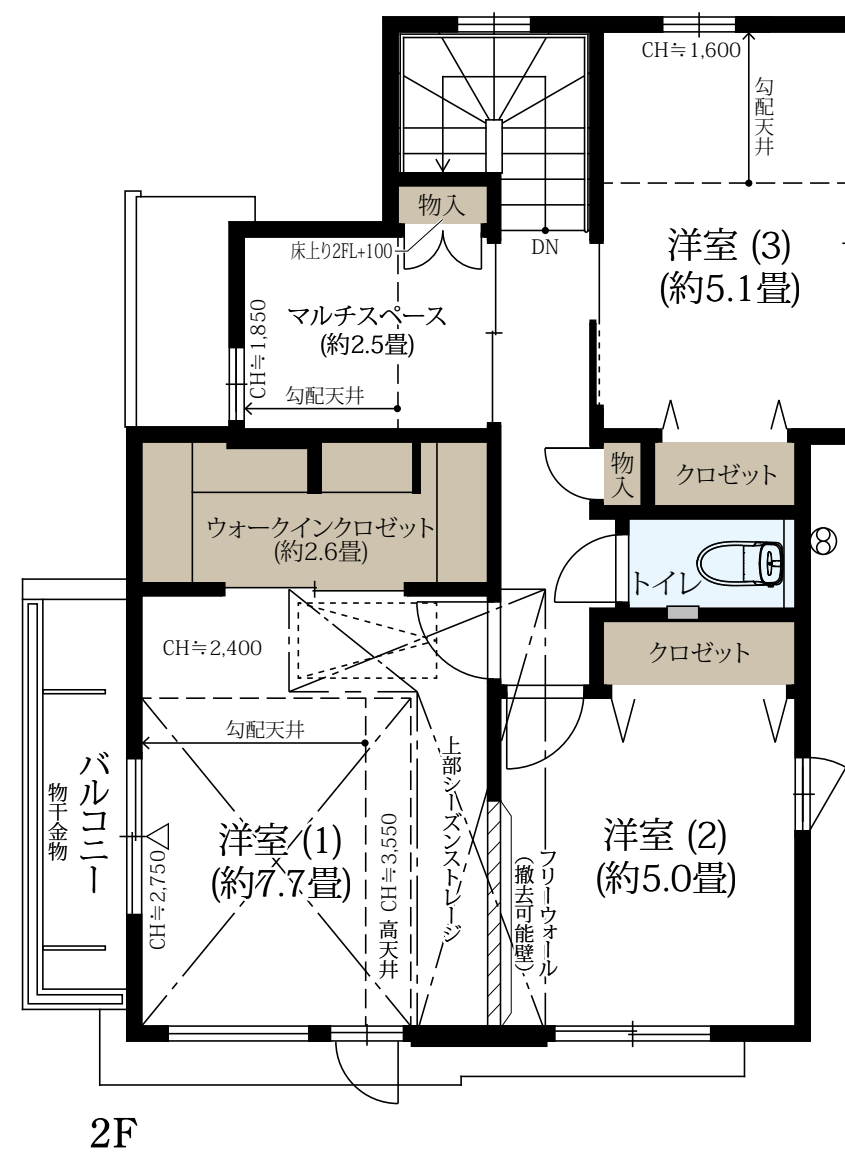
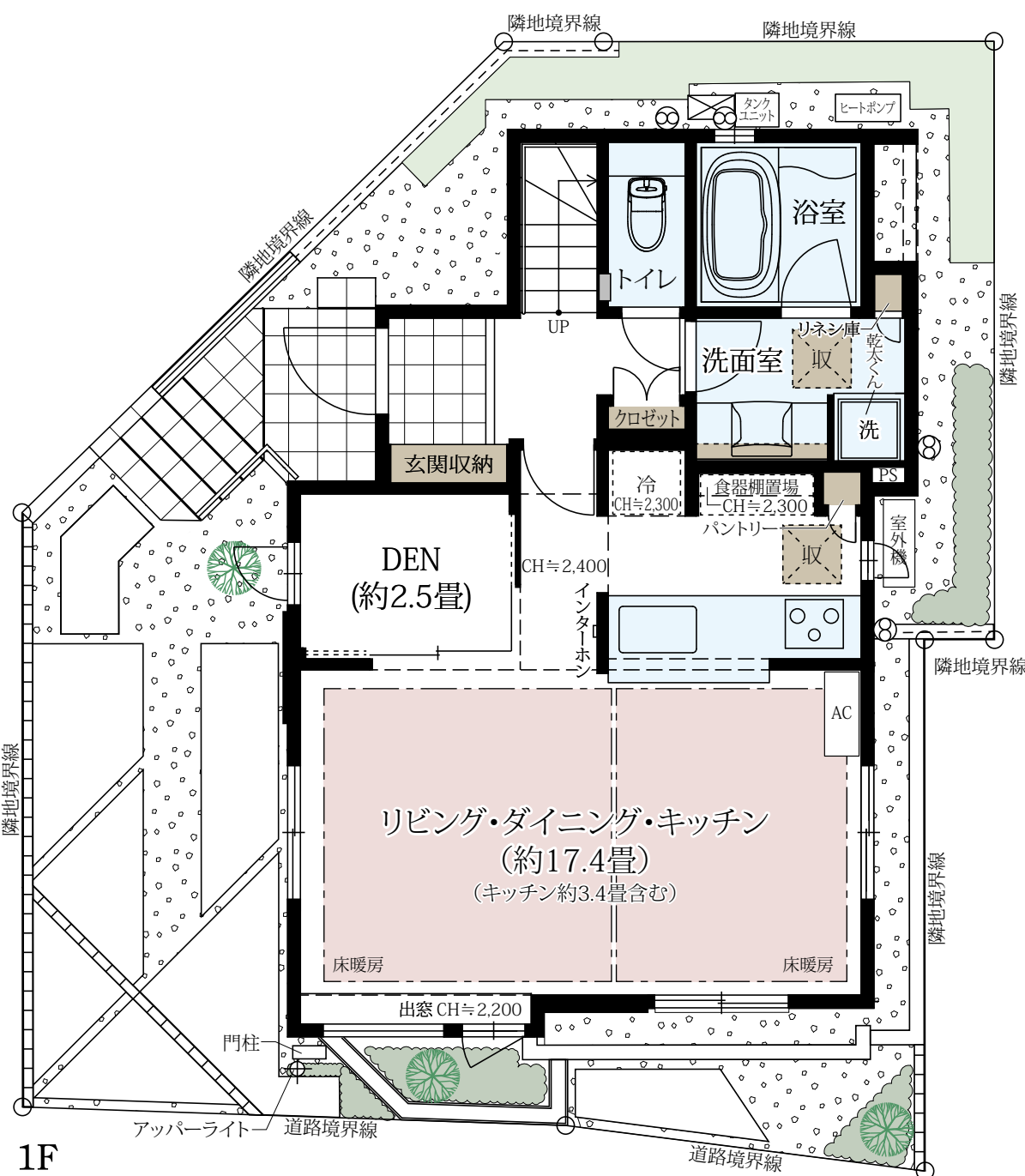
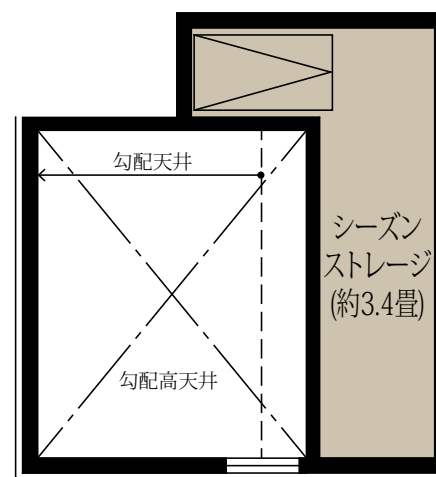
大きなカウンター出窓から街並みを望む  
南向き・3面採光・整形のLD

約2.6畳の大型WIC&シーズンストレージ付き  
最高天井高 約3.5mの主寝室

※一部下がり天井がございます。

ワークスペースや収納として多彩に使える  
約2.5畳のマルチスペース

壁を撤去して約12.7畳の大空間に  
ライフスタイルの変化に対応するフリーウォール



■ 収納 ■ 床暖房 ■ 水まわり

※施工等の関係で変更になる場合がございます。詳しくは施工図等でご確認ください。※外構の石、タイル等はおおよその施工範囲を示したものです。※坪数と畳数は約表記です。※DEN=書斎 ※シーズンストレージ=小屋裏収納 ※WIC=ウォークインクローゼット ※シーズンストレージの畳数には収納ハシゴ部分を含みます。※フリーウォールの撤去による間取り変更には、設計費・工事費が必要となります。

「ファインコート杉並上井草ザ・ブロードステージ」レジデンシャルサロン

☎ 0120-321-723

□営業時間/土・日・祝 10:00~17:00  
月・金 11:00~17:00  
□定休日/火・水・木曜日