

No.6	4LDK (DEN含む) + シーズンストレージ	
	敷地面積 107.93㎡ (約32.64坪)	延床面積 98.67㎡ (約29.84坪)

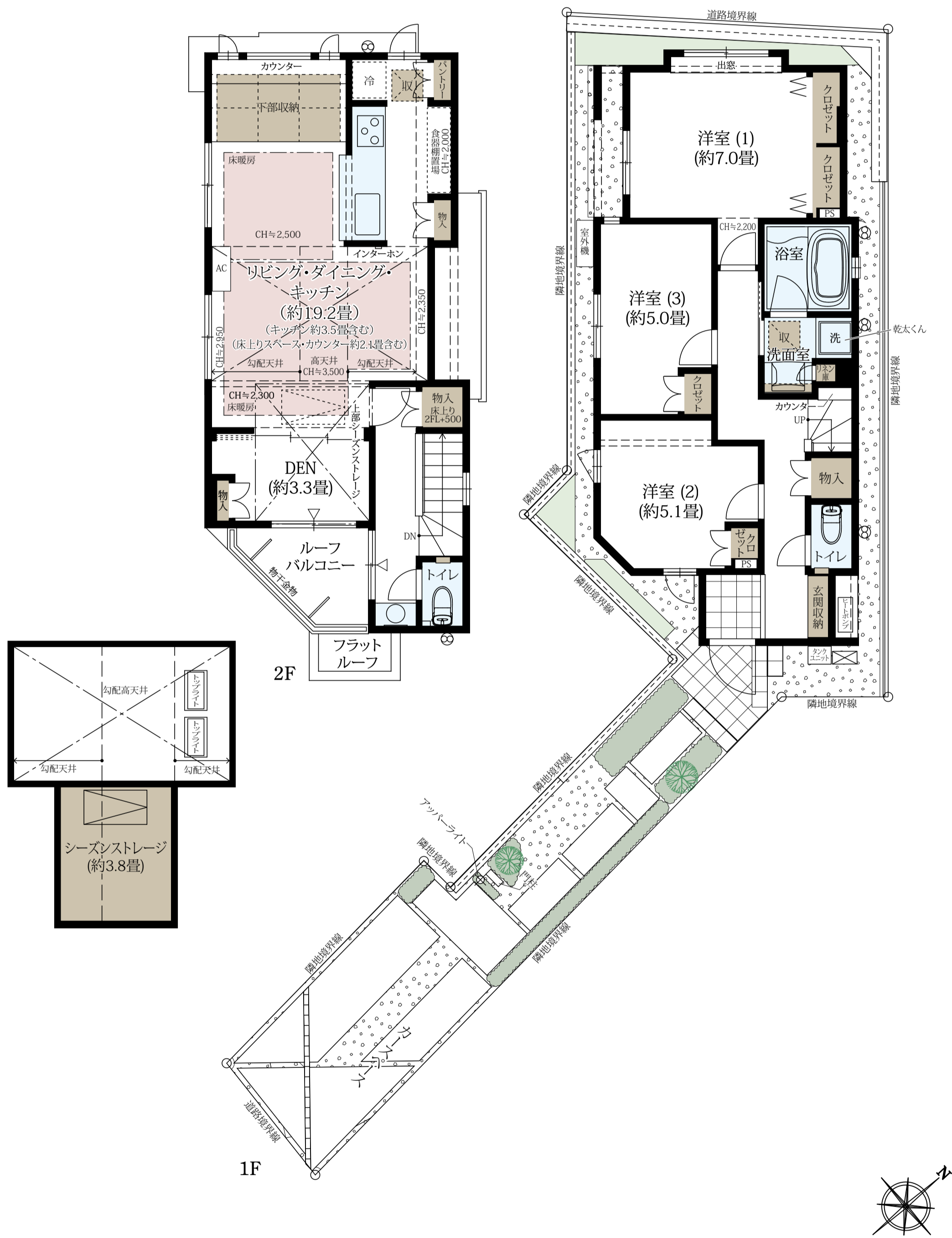
□合計収納量数：約10.5畳 □1階床面積：52.09㎡ □2階床面積：46.58㎡

高天井と緑道の眺めに心安らぐ
最高天井高 約3.5mのLD

小上がりにデザイン畳を採用したリラックススペース
緑道を望むビューカウンター

引戸を開放してLDとの一体利用も可能
ルーフバルコニーにつながるDEN

緑道の緑に癒される
出窓付きの主寝室



※施工等の関係で変更になる場合がございます。詳しくは施工図等でご確認ください。※外構の石、タイル等はおおよその施工範囲を示したものです。※坪数と畳数は約表記です。※DEN=書斎 ※シーズンストレージ=小屋裏収納 ※シーズンストレージの畳数には収納ハンゴ部分を含みます。

「ファインコート杉並上井草ザ・ブロードステージ」インフォメーションデスク

0120-321-723 □営業時間/土・日・祝 10:00~17:00
月・金 11:00~17:00
□定休日/火・水・木曜日