

No.9	4LDK (DEN含む) + シーズンストレージ+WIC	
	敷地面積 97.54 m ² (約29.50坪)	延床面積 97.50 m ² (約29.49坪)

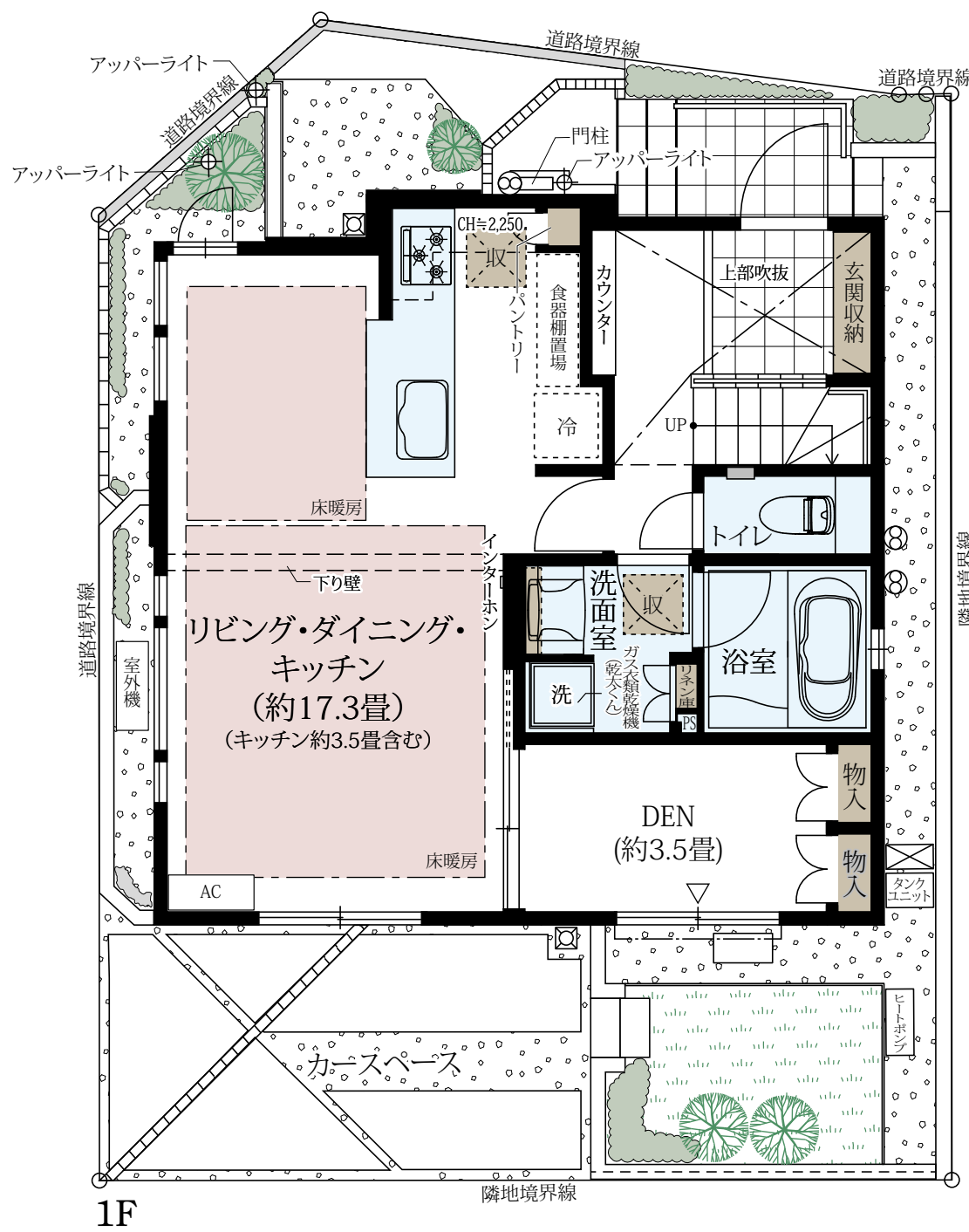
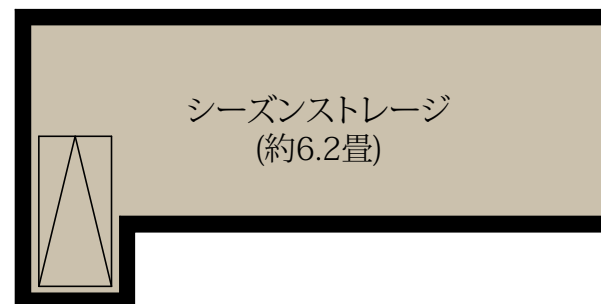
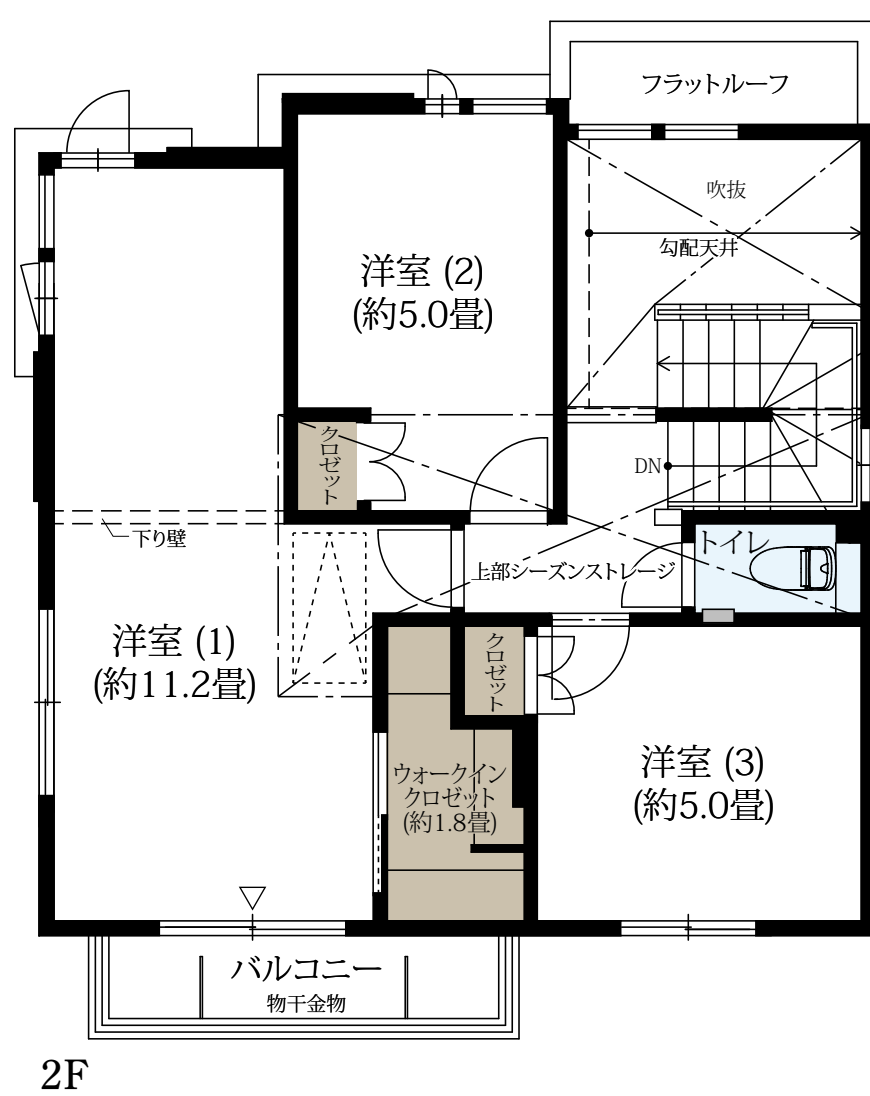
□合計収納畳数：約11.9畳 □1階床面積：51.34m² □2階床面積：46.16m²

コーナーサッシから美しい街並みを望む
角地の開放感を享受する3面採光のLDK

収納も充実した広々プライベート空間
約11.2畳・3面採光の主寝室

DENからも出入りできる
南面のプライベートガーデン

帰宅した家族や訪れた人を出迎える
吹抜の玄関ホール



■ 収納 ■ 床暖房 ■ 水まわり

※施工等の関係で変更になる場合がございます。詳しくは施工図等でご確認ください。※外構の石、タイル等はおおよその施工範囲を示したものです。※坪数と畳数は約表記です。
※DEN=書斎 ※シーズンストレージ=小屋裏収納 ※WIC=ウォークインクローゼット ※シーズンストレージの畳数には収納ハシゴ部分を含みます。

「ファインコート杉並上井草ザ・ブロードステージ」レジデンシャルサロン

☎0120-321-723

□営業時間/土・日・祝 10:00~17:00
月・金 11:00~17:00
□定休日/火・水・木曜日