

No.6

4LDK (DEN含む)+WIP+SIC

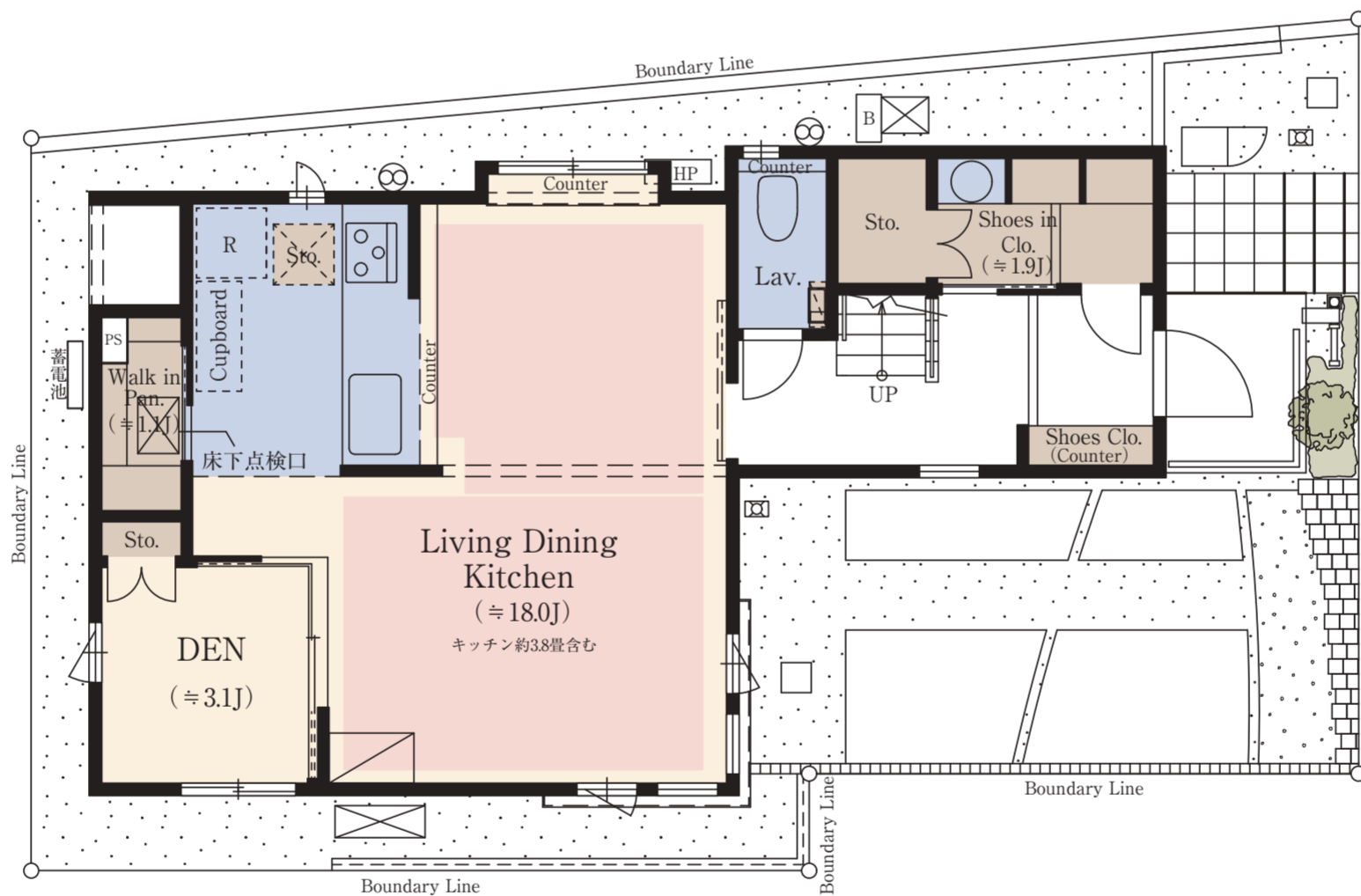
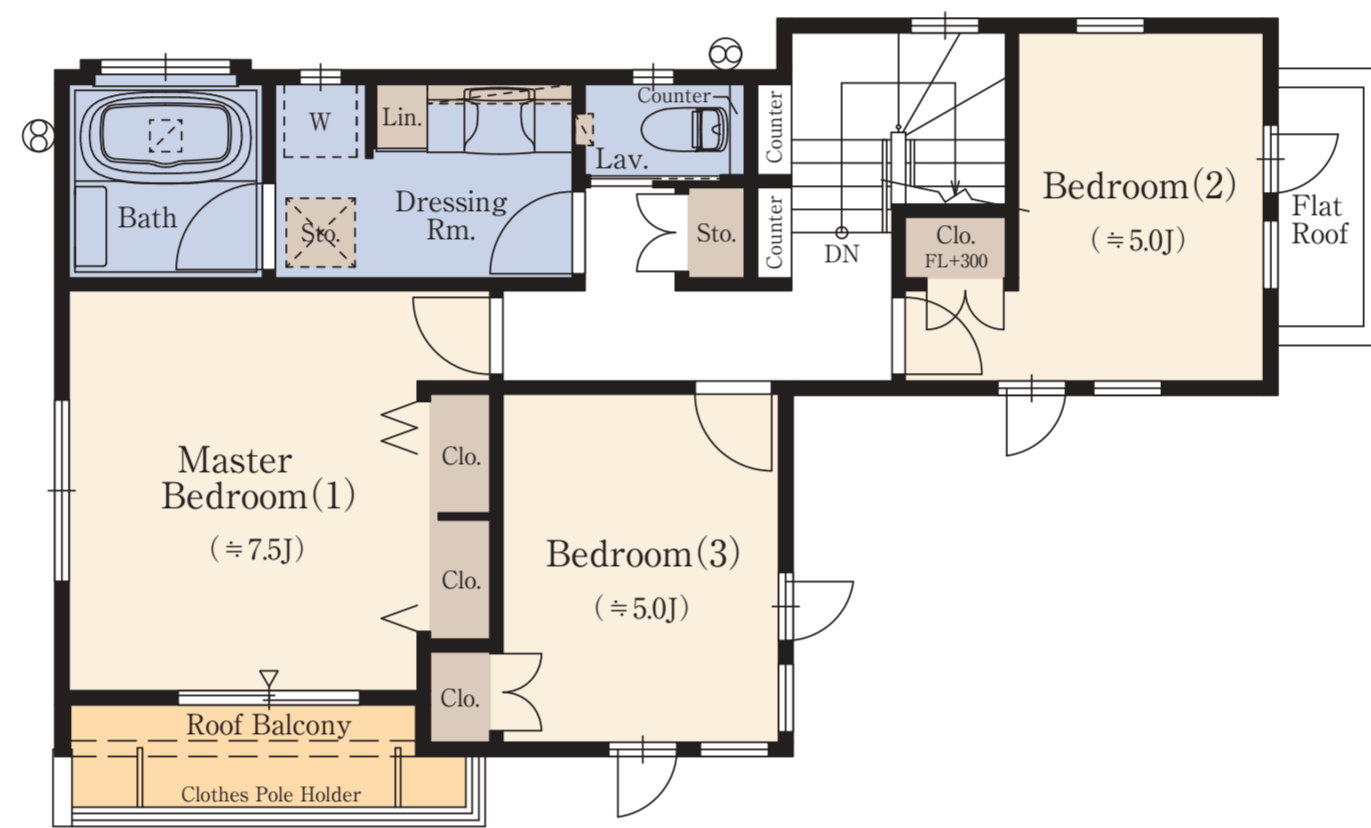
敷地面積
100.14㎡ (約30.29坪)

延床面積
100.09㎡ (約30.27坪)

1階面積/50.25㎡ 2階面積/49.84㎡

合計収納量数/約8.5畳

手洗い器と物入を備えた、便利な大型シューズインクロゼット。
ビューバスとビューウィンドウが光る、眺望と開放感を愉しむ邸。



■ 収納 ■ 床暖房 ■ 水回り ■ バルコニー・テラス

※DEN=書斎 ※WIP=ウォークインパントリー ※SIC=シューズインクロゼット
※掲載の図面は施工等の関係で変更になる場合がございます。詳しくは設計図書等でご確認ください。
※外構の石、タイル等はおおよその施工範囲を示したものです。
※LDK畳数は、キッチン畳数約3.8畳を含みます。※坪数と畳数は約表記です。※J=約畳数



「ファインコート東雪谷」レジデンシャルサロン

☎0120-321-242

営業時間/平日: 11時~17時
土日祝: 10時~17時
定休日/火・水・木曜日