

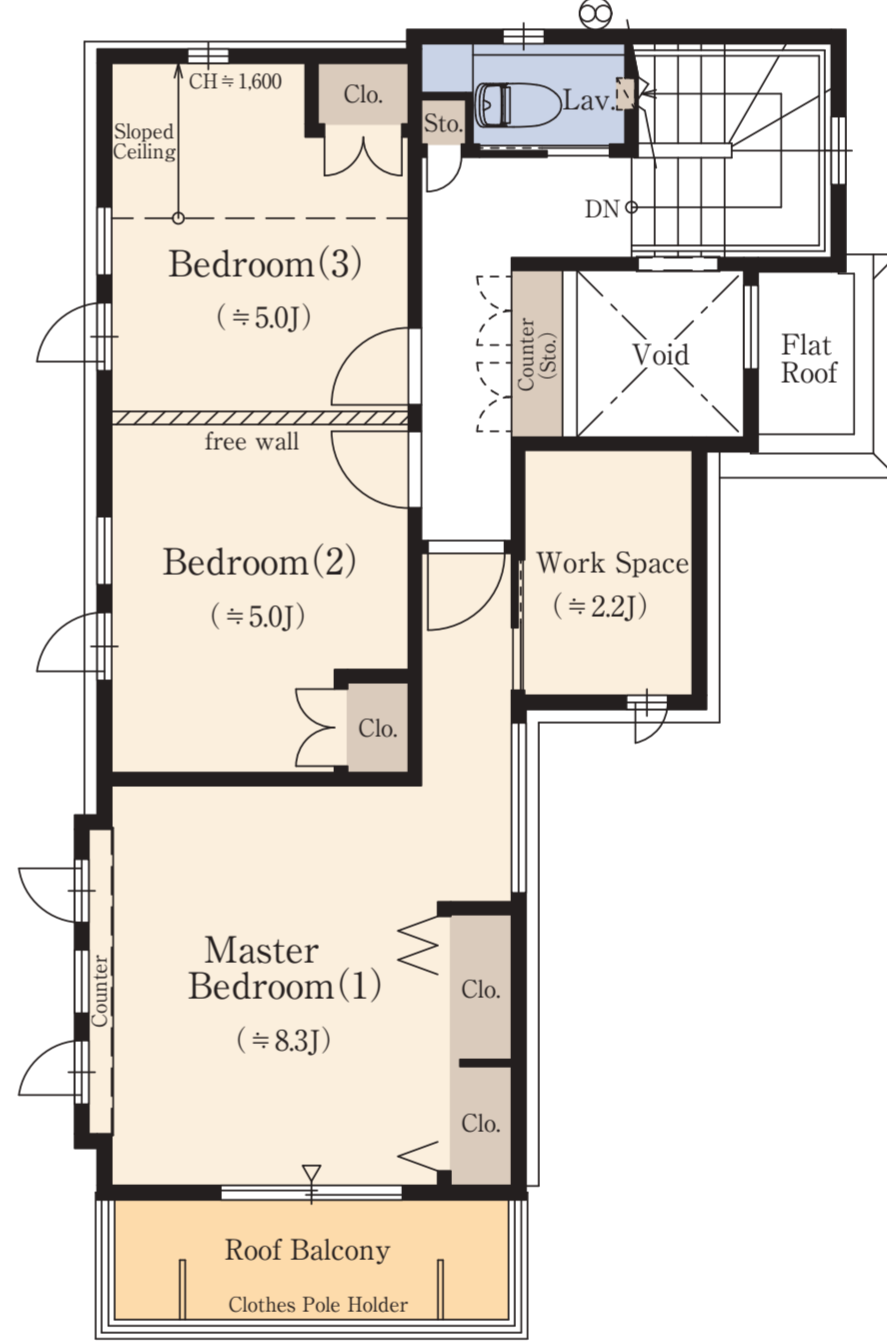
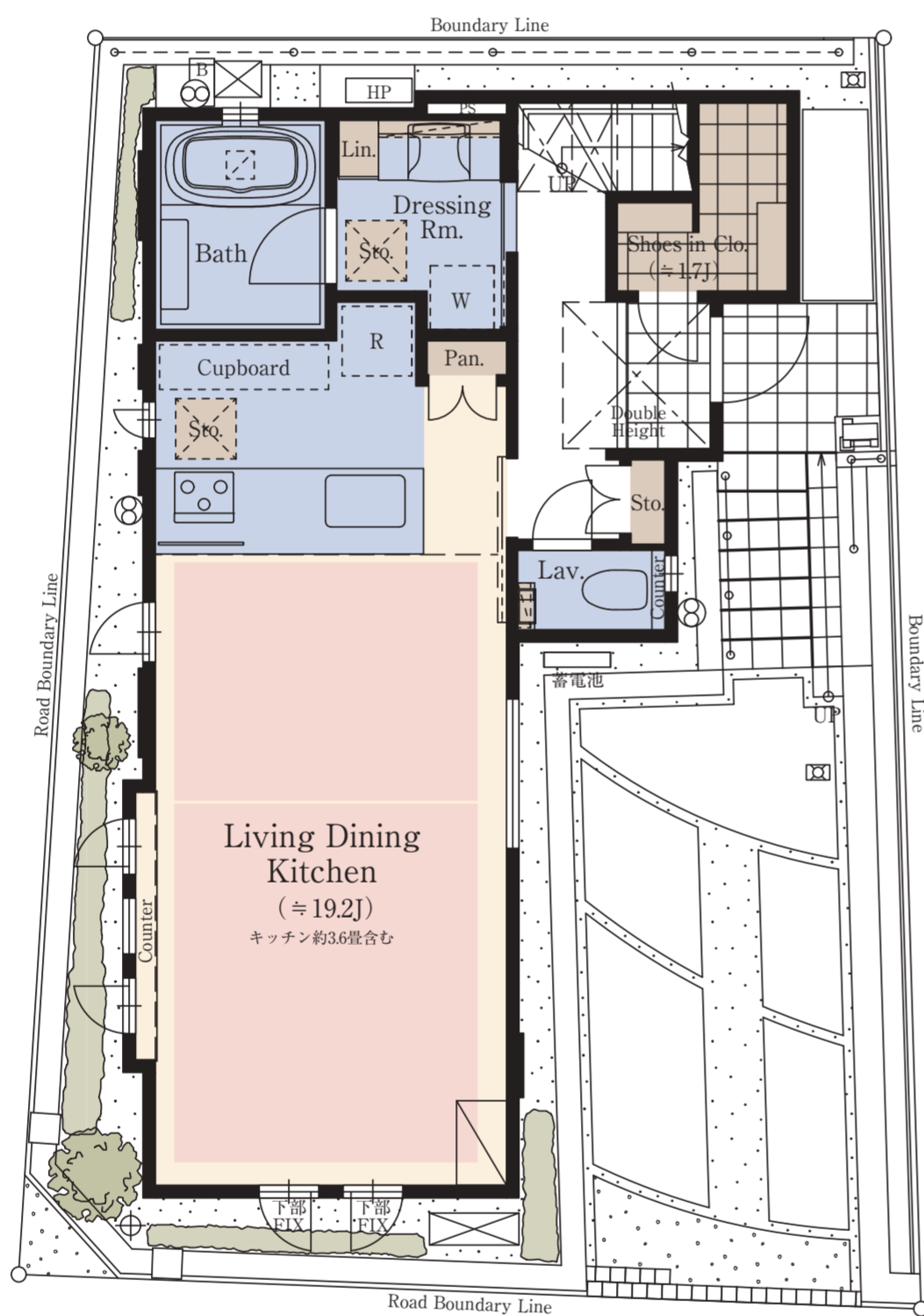
FINE COURT 東雪谷

No.10	3LDK +ワークスペース+SIC	
	敷地面積 107.05 m ² (約32.38坪)	延床面積 101.48 m ² (約30.69坪)

※延床面積には出窓面積1.12m²、ルーフバルコニー面積の一部2.47m²を含みます。1階面積/51.87m² 2階面積/49.61m²

合計収納量数/約**6.6**畳

採光と通風に恵まれた2方接道、南西角地の住まい。
ワークスペースやシューズインクローゼット、吹抜のある玄関など、
機能性と快適性を実現。



■ 収納 ■ 床暖房 ■ 水回り ■ バルコニー・テラス

※DEN=書斎 ※SIC=シューズインクローゼット
※掲載の図面は施工等の関係で変更になる場合がございます。詳しくは設計図書等でご確認ください。
※フリーウォールの撤去には別途設計費・工事費が必要となります。 ※外構の石、タイル等はおおよその施工範囲を示したものです。
※LDK畳数は、キッチン畳数約3.6畳を含みます。 ※坪数と畳数は約表記です。 ※J=約畳数
※当住宅は東京ゼロエミ住宅導入促進事業助成金の交付を受け、建築しています。詳細は係員にお問い合わせください。

「ファインコート東雪谷」レジデンシャルサロン

☎0120-321-242 営業時間/平日: 11時~17時
土日祝: 10時~17時
定休日/火・水・木曜日