

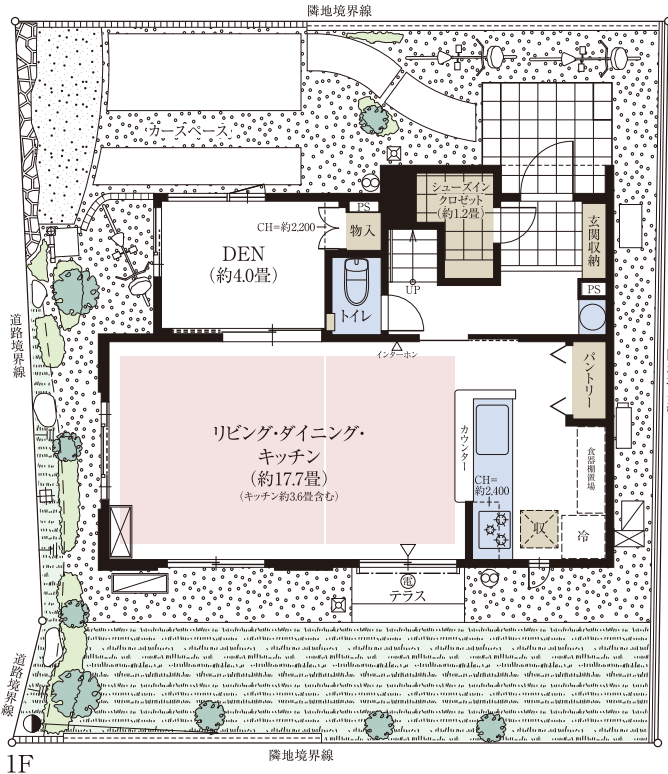
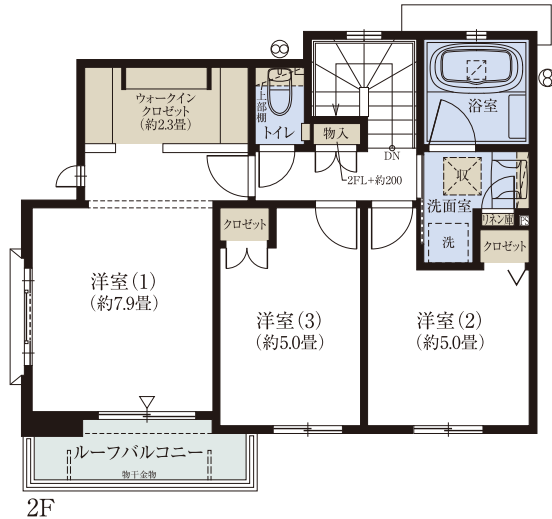
No. 2

4LDK (DEN含む)+ウォークインクローゼット+シューズインクローゼット

敷地面積
120.02㎡(約36.30坪)

延床面積
95.14㎡(約28.77坪)

2階3居室を南面にレイアウト。
LDK南側には
広々とした芝生庭を配し、
豊かな陽射しを招く邸。



■ 収納 ■ 床暖房範囲

※本物件の代表タイプの間取りを表示しています。販売住戸の間取りにつきましては、本広告時の物件概要内「販売住戸の一覧」をご覧ください。※掲載の間取りは計画段階の図面を基に描き起こしたもので実際とは多少異なります。※施工等の関係で変更になる場合がございます。詳しくは施工図等でご確認ください。※外構の石、タイル等はおおよその施工範囲を示したものです。※DEN=書斎。※LDKにはキッチン約3.6畳が含まれます。※当住宅は東京ゼロエミ住宅導入促進事業助成金の交付を受け、建築しています。詳細は担当にお問い合わせください。

「ファインコート東小金井プラナシティ」レジデンシャルサロン

0120-321-573

営業時間/土日祝: 10:00~17:00
平日: 11:00~17:00

定休日/毎週火曜日・水曜日・木曜日(祝日は除く)