

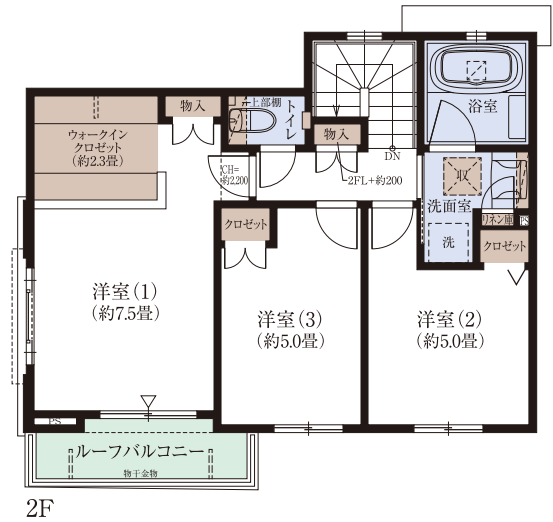
No. 3

4LDK(DEN含む)+ウォークインクロゼット+シューズインクロゼット

敷地面積
120.01m²(約36.30坪)

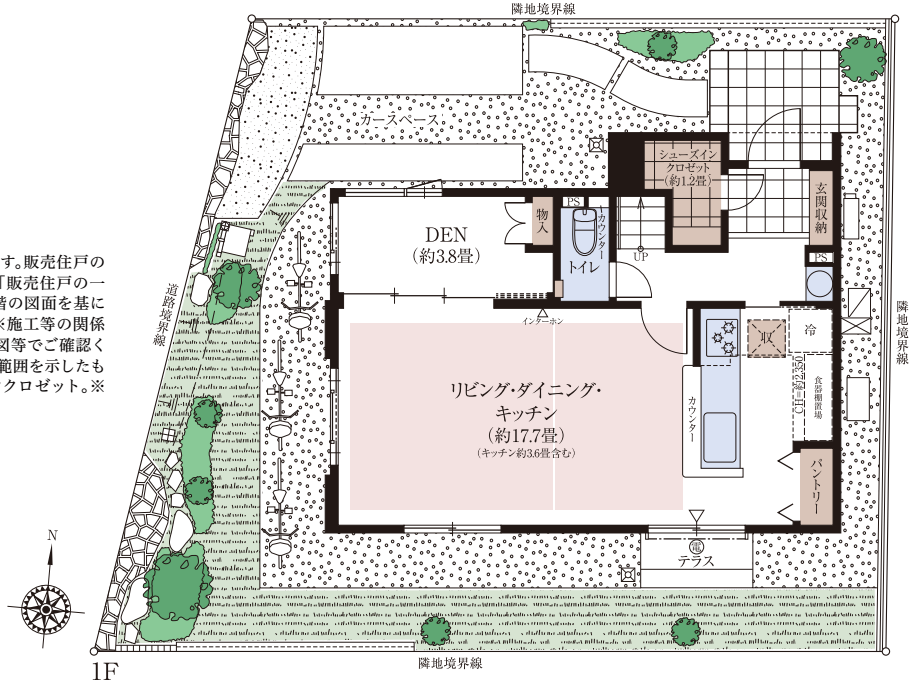
延床面積
94.89m²(約28.70坪)

主寝室の続きの空間となる
ドアの無いウォークインクロゼットや
大型のシューズインクロゼットなど、
快適な暮らしへのこだわりを
随所に施した邸。



■ 収納 ■ 床暖房範囲

※本物件の代表タイプの間取りを表示しています。販売住戸の間取りにつきましては、本広告時の物件概要内「販売住戸の一覧」をご覧ください。※掲載の間取りは計画段階の図面を基に描き起こしたもので実際とは多少異なります。※施工等の関係で変更になる場合がございます。詳しくは施工図等でご確認ください。※外構の石、タイル等はおおよその施工範囲を示したものです。※DEN=書斎。※WIC=ウォークインクロゼット。※LDKにはキッチン約3.6畳が含まれます。



「ファインコート東小金井プラナシティ」インフォメーションデスク

0120-321-573 営業時間 / (平日) 11:00~17:00
(土・日・祝日) 10:00~17:00
定休日 / 火・水・木曜日