

No.2

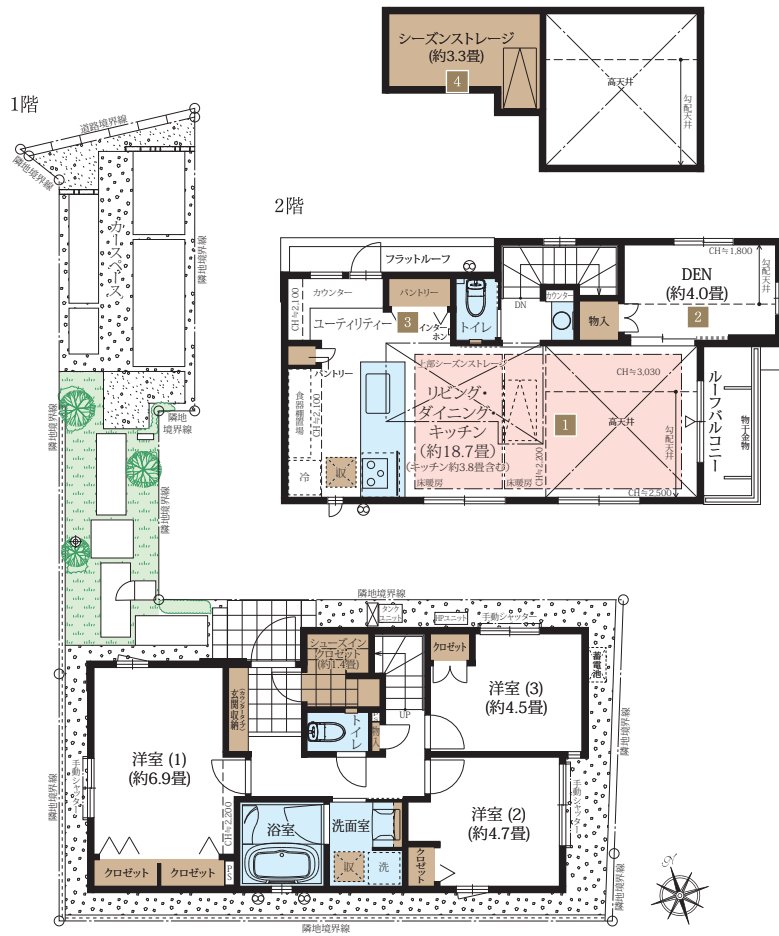
4LDK (DEN含む)+SIC+シーズンストレージ

敷地面積
97.91㎡(約29.62坪)※道路後退面積0.60㎡含む

延床面積
92.53㎡(約27.99坪)

プライバシーを守る開放的な邸。

家族のプライベートタイムを楽しむ2階LDプラン。収納も充実。



■ 収納 ■ 床暖房 ■ 水廻り ■ DEN=書斎 ■ SIC=シューズインクローゼット ■ シーズンストレージ=小屋裏収納

※本物件の代表タイプの間取りを表示しています。販売住戸の間取りにつきましては、本広告時の物件概要内「販売住戸の一覧」をご覧ください。
 ※掲載の間取り図は、図面を基に描き起こしたもので、実際と異なる場合があります。また、施工上の理由および改良のため、変更することがございます。
 ※外構の石、タイル等はおおよその施工範囲を示したものです。※坪数と畳数は約表記です。※シーズンストレージの畳数には収納ハシゴを含みます。

お問い合わせは「ファインコート杉並下井草ブロッサム」インフォメーションデスク

0120-321-085

□営業時間/平日(月・金):午前11時～午後5時、
 土・日・祝日:午前10時～午後5時 □定休日/火・水・木曜(祝日除く)

No.2

1 空間に広がり生まれる 2階LDK+ルーフバルコニー

壁のないフルフラットキッチン、ダイニングと一体感のある広がりある空間。リビング、ルーフバルコニーとも直線的につながり、開放感と使い勝手のよさをもたらします。

2 暮らしのシーンが広がる DEN

リビング・ダイニングの横に、テレワークや趣味の間として活用できるDENを設置。家族の気配を感じられる空間として、暮らしにさまざまなシーンをもたらします。

3 家事を効率よくこなせる ユーティリティー

キッチン横に設けたユーティリティー。カウンターを備え、家事や趣味、テレワークスペースなど、さまざまな用途に活用できます。



image photo


4 季節物の収納にも便利な シーズンストレージ

季節の家電や衣類の収納、家族の思い出などのストックに便利なシーズンストレージを設けています。



参考写真

お問い合わせは「ファインコート杉並下井草ブロッサム」インフォメーションデスク

 0120-321-085

□営業時間／平日(月・金):午前11時～午後5時、
土・日・祝日:午前10時～午後5時 □定休日／火・水・木曜(祝日除く)