

No.3

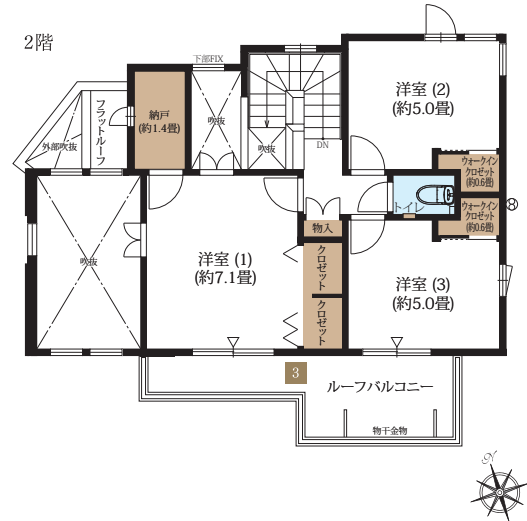
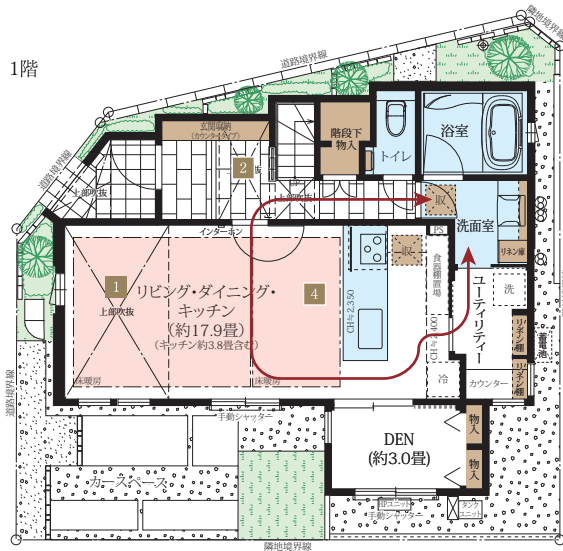
4LDK (DEN含む)+2WIC+N

敷地面積  
103.00㎡(約31.16坪)※道路後退面積1.49㎡含む

延床面積  
101.22㎡(約30.61坪)

光が広がる邸。

吹抜LD、大型ルーフバルコニーなど、光あふれる開放的な空間に暮らす。



■ 収納 ■ 床暖房 ■ 水廻り ■ DEN=書斎 ■ WIC=ウォークインクローゼット ■ N=納戸

※本物件の代表タイプの間取りを表示しています。販売住戸の間取りにつきましては、本広告時の物件概要内「販売住戸の一覧」をご覧ください。  
※掲載の間取り図は、図面を基に描き起こしたもので、実際と異なる場合があります。また、施工上の理由および改良のため、変更することがございます。  
※外構の石、タイル等はおおよその施工範囲を示したものです。※坪数と畳数は約表記です。

お問い合わせは「ファインコート杉並下井草ブロッサム」インフォメーションデスク

0120-321-085

□営業時間/平日(月・金):午前11時~午後5時、  
土・日・祝日:午前10時~午後5時 □定休日/火・水・木曜(祝日除く)

No. 3

1 開放感にあふれた

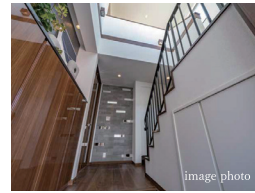
リビング吹抜

吹抜を設けた1階リビング。光に満ちた広がりある空間を創出します。

2 開放感にあふれた迎賓空間を

演出する玄関吹抜

帰宅時に明るく心地よい空間が迎える玄関吹抜。デザイン性の高いインテリアと相まって、上質な迎賓空間を創出します。



3 陽光に包まれるプライベート空間

大型ルーフバルコニー


南面に広がる、2洋室から出入りできるワイドなルーフバルコニー。大きな空の下で、開放感あふれる家族のプライベートタイムを楽しめます。

4 家事作業を快適にする

回遊動線

お料理から洗濯、家族とのコミュニケーションを快適に演出する機能的な回遊動線を、ダイニングキッチンに設けています。

お問い合わせは「ファインコート杉並下井草ブロッサム」インフォメーションデスク

 0120-321-085

□営業時間／平日(月・金):午前11時～午後5時、  
土・日・祝日:午前10時～午後5時 □定休日／火・水・木曜(祝日除く)