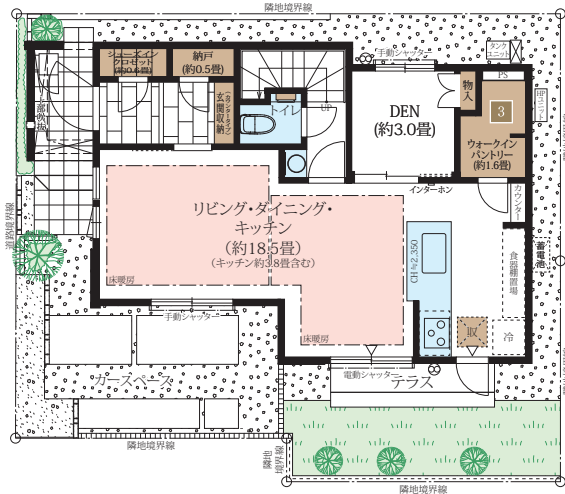


No. 4	4LDK (DEN含む)+SIC+WIC+WIP+N+FC	
	敷地面積 100.01㎡(約30.25坪)	延床面積 99.48㎡(約30.09坪)

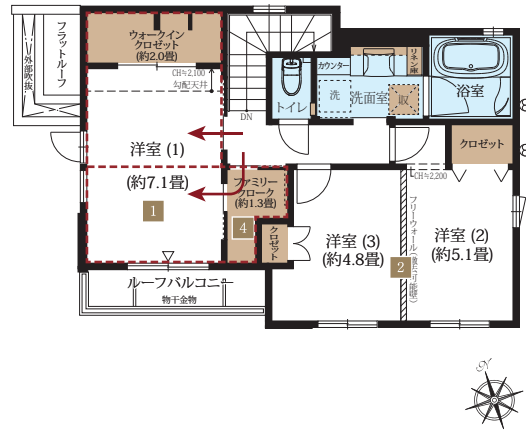
陽光と暮らす邸。

ワイドリビング、洋室3室が南に面した、日あたりのよい住空間。

1階



2階



■ 収納 ■ 床暖房 ■ 水廻り ■ DEN=書斎 ■ WIC=ウォークインクローゼット ■ SIC=シューズインクローゼット ■ WIP=ウォークインパントリー ■ N=納戸 ■ FC=ファミリークローク
 ※本物件の代表タイプの間取りを表示しています。販売住戸の間取りにつきましては、本広告時の物件概要内「販売住戸の一覧」をご覧ください。
 ※掲載の間取り図は、図面を基に描き起こしたもので、実際と異なる場合があります。また、施工上の理由および改良のため、変更することがございます。
 ※外構の石、タイル等はおおよその施工範囲を示したものです。※坪数と畳数は約表記です。
 ※フリーウォールの撤去による間取り変更には、設計費・工事費が必要となります。

お問い合わせは「ファインコート杉並下井草ブロッサム」インフォメーションデスク

0120-321-085

□営業時間/平日(月・金):午前11時~午後5時、
 土・日・祝日:午前10時~午後5時 □定休日/火・水・木曜(祝日除く)

No. 4

1 ライフステージの変化に応じた
寝室セパレート対応

通常のドアに加え、クローク経由の出入り口も設けた2Way動線の主寝室プランをご用意。ライフステージの変化に伴い、寝室を2部屋に区切ってのご利用も可能です。

2 間取りが変更できる
フリーウォール

家族構成や生活スタイルの変化に伴い、壁を取り払って間取りが変えられるフリーウォールを採用しています。

3 キッチン横に設けた
ウォークインパントリー

食材などのストックに便利なウォークインパントリーをキッチン横に設置。家事の空間をすっきりと整頓できます。



4 ファミリークローク

主寝室と廊下から出入りできる、家族共用のファミリークロークを設置。多彩な収納アイデアで活用していただけます。

お問い合わせは「ファインコート杉並下井草ブロッサム」インフォメーションデスク

 0120-321-085

□営業時間／平日(月・金):午前11時～午後5時、
土・日・祝日:午前10時～午後5時 □定休日／火・水・木曜(祝日除く)