

No. 5

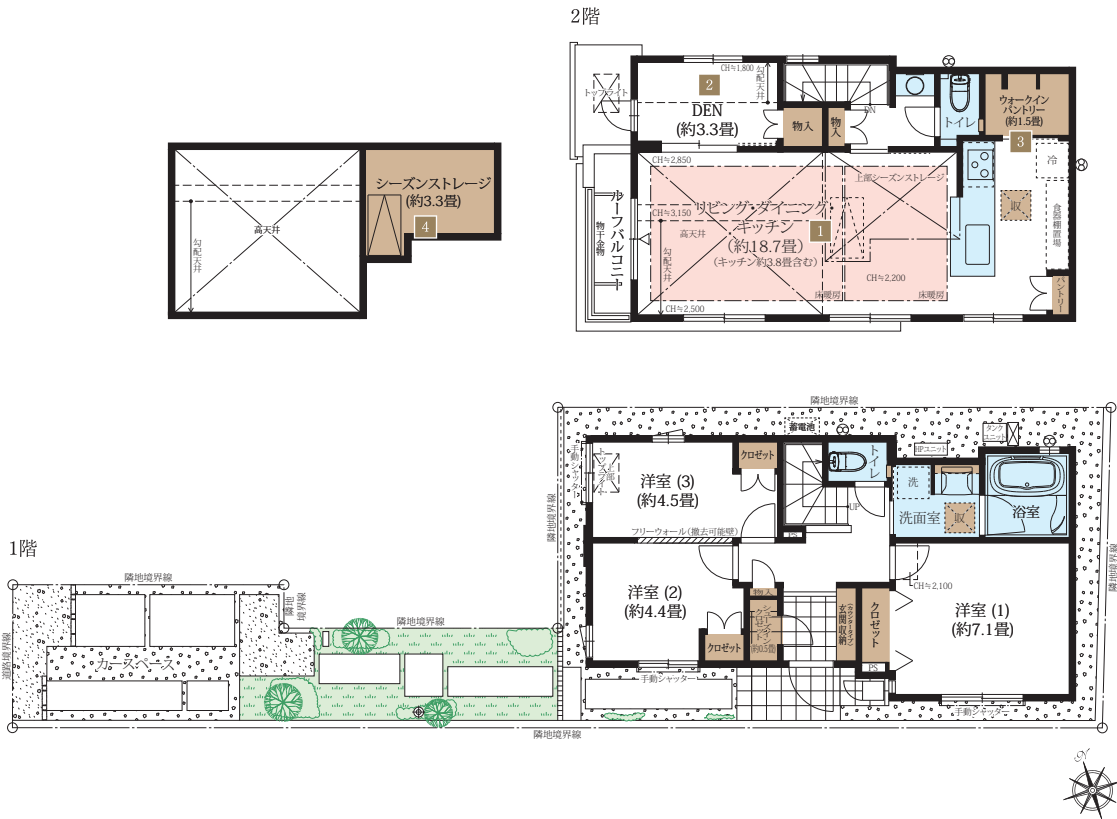
4LDK (DEN含む)+SIC+WIP+シーズンストレージ

敷地面積
99.59㎡(約30.12坪)

延床面積
91.49㎡(約27.67坪)

見晴らしの邸。

プライバシー性の高い2階LDから南面に広がる空をのぞむ。



■ 収納 ■ 床暖房 ■ 水廻り ■ DEN=書斎 ■ SIC=シューズインクローゼット ■ WIP=ワークインパントリー ■ シーズンストレージ=小屋裏収納

※本物件の代表タイプの間取りを表示しています。販売住戸の間取りにつきましては、本広告時の物件概要内「販売住戸の一覧」をご覧ください。
 ※掲載の間取り図は、図面を基に描き起こしたもので、実際と異なる場合があります。また、施工上の理由および改良のため、変更することがございます。
 ※外構の石、タイル等はおおよその施工範囲を示したものです。※坪数と畳数は約表記です。※シーズンストレージの畳数には収納ハシゴを含みます。
 ※フリーウォールの撤去による間取り変更には、設計費・工事費が必要となります。

お問い合わせは「ファインコート杉並下井草ブロッサム」インフォメーションデスク

0120-321-085

□営業時間/平日(月・金):午前11時~午後5時、
 土・日・祝日:午前10時~午後5時 □定休日/火・水・木曜(祝日除く)

1 隔てるものがない

直線のLDK＋ルーフバルコニー

2階LDKは、ゆとりの広さを備えた整形の横長形状に。ルーフバルコニーにもつながり、開放感と使い勝手のよさをもたらします。

2 暮らしのシーンが広がるDEN

リビング・ダイニングの横に、テレワークや趣味の間として活用できるDENを設置。家族の気配を感じられる空間として、暮らしにさまざまなシーンをもたらします。

3 キッチン横に設けた
ウォークインパントリー

食材などのストックに便利なウォークインパントリーをキッチン横に設置。家事の空間をすっきりと整頓できます。




4 季節物の収納にも便利な
シーズンストレージ

季節の家電や衣類の収納、家族の思い出などのストックに便利なシーズンストレージを設けています。



お問い合わせは「ファインコート杉並下井草ブロッサム」インフォメーションデスク

 0120-321-085

□営業時間／平日(月・金):午前11時～午後5時、
土・日・祝日:午前10時～午後5時 □定休日／火・水・木曜(祝日除く)