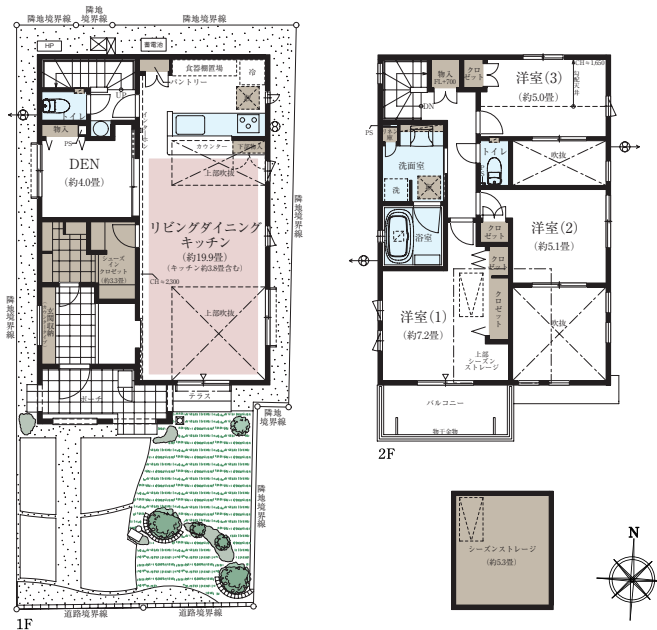


No.4	4LDK (DEN含む) + シーズンストレージ + SIC	
	敷地面積 120.01㎡ (約36.30坪)	延床面積 103.50㎡ (約31.30坪)

□合計収納量数：約14.6畳 □1階床面積：56.72㎡ □2階床面積：46.78㎡

## サウスガーデンHOUSE

南東に広がるゆとりと開放。内部にも開放の贅を尽くした空間を謳歌する。



■ 収納 ■ 床暖房 ■ 水まわり

\*施工等の関係で変更になる場合がございます。詳しくは施工図等でご確認ください。\*外構の石、タイル等はおおよその施工範囲を示したものです。  
\*DEN=書斎 \*シーズンストレージ=小規模収納 \*SIC=シューズインクローゼット \*シーズンストレージの畳数には収納ハゴ部分を含みます。

### FOCUS POINT

南東に広がる敷地のゆとりを活かした開放の贅を謳歌できる空間設計。

2階まで吹抜けた天井。上階のハイサイドライトからも自然光。明るさと開放感を体感できるリビングの窓先には、テラス、そしてゆとりある庭。配棟条件を活かした開放感あふれるリビングを実現しました。

リビング・ダイニング完成予想イラスト (No.4)

「ファインコート小金井梶野町ガーデンズコート」インフォメーションデスク  
☎ 0120-089-321 □営業時間/土・日・祝 10:00~17:00  
月・金 11:00~17:00  
□定休日/火・水・木曜日