

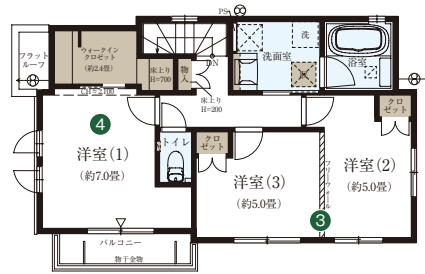
No. 11	4LDK (DEN含む) +WIC+WIP	
	敷地面積 120.01 ㎡ (約36.30坪)	延床面積 95.96 ㎡ (約29.02坪)

□合計収納量数：約9.1畳 □1階床面積：47.98㎡ □2階床面積：47.98㎡

出窓を設えた開放的なオープンキッチンのある住まい。

KAJI-SMART

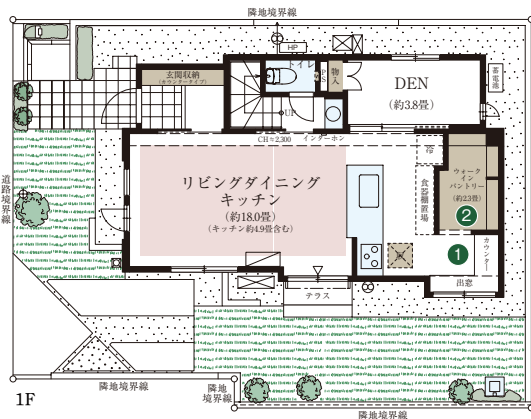
- ① 家事スペースとして多彩に使える
キッチン奥のカウンタースペース
- ② 食品のストックや調理器具などもすっきり
片付く大型ウォークインパントリー



2F

WITH PARTNER LIFE

- ③ 生活スタイルの変化により
間取りを変えられるフリーウォール



1F

RICH STORAGE

- ④ 約2.4畳の大型ウォークインクローゼット
を設けた主寝室



Image Photo



■ 収納 ■ 床暖房 ■ 水まわり

※施工等の関係で変更になる場合がございます。詳しくは施工図等でご確認ください。※外構の石、タイル等はおおよその施工範囲を示したものです。※坪数と畳数は約表記です。※DEN=書斎 ※WIC=ウォークインクローゼット ※WIP=ウォークインパントリー ※フリーウォールの撤去による間取り変更には、設計費・工事費が必要となります。

「ファインコート武蔵小金パークサイドヴィラ」インフォメーションデスク

0120-321-524 □営業時間/月・金 11:00~17:00
土・日 10:00~17:00
□定休日/火・水・木曜日