

No. 19

4LDK (DEN含む) + デイリーストレージ + SIC + WIC

敷地面積
120.25㎡ (約36.37坪)

延床面積
96.18㎡ (約29.09坪)

□合計収納量数：約10.4畳 □1階床面積：56.48㎡ □2階床面積：39.70㎡

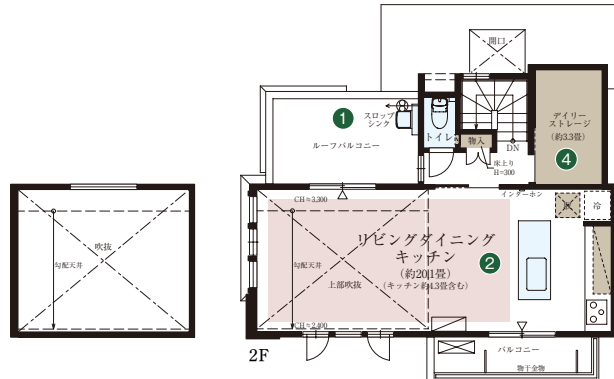
角地の開放感を謳歌する吹抜リビングのある住まい。

OUTDOOR STYLE

- 1 バーベキューやティータイムも楽しめる
パトレスに囲まれたルーフバルコニー
(スロップシンク付)



Image Photo



DINING STAGE

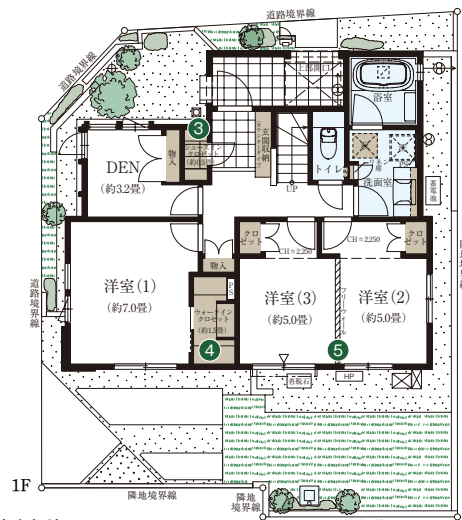
- 2 回遊性の高いアイランドカウンターを
採用した約20.1畳のLDK

RICH STORAGE

- 3 玄関をすっきり演出する
シューズインクローゼット
- 4 WICやデリーストレージなど
豊富な大型収納

WITH PARTNER LIFE

- 5 生活スタイルの変化により
間取りを変えられるフリーウォール



■ 収納 ■ 床暖房 ■ 水まわり

※施工等の関係で変更になる場合がございます。詳しくは施工図等でご確認ください。※外構の石、タイル等はおよその施工範囲を示したものです。※坪数と畳数は約表記です。※DEN=書斎 ※デリーストレージ=下屋裏収納 ※SIC=シューズインクローゼット ※WIC=ウォークインクローゼット ※フリーウォールの撤去による間取り変更には、設計費・工事費が必要となります。

「ファインコート武蔵小金パークサイドヴィラ」インフォメーションデスク

0120-321-524

□営業時間/月・金 11:00~17:00
土・日 10:00~17:00
□定休日/火・水・木曜日