

No. 9

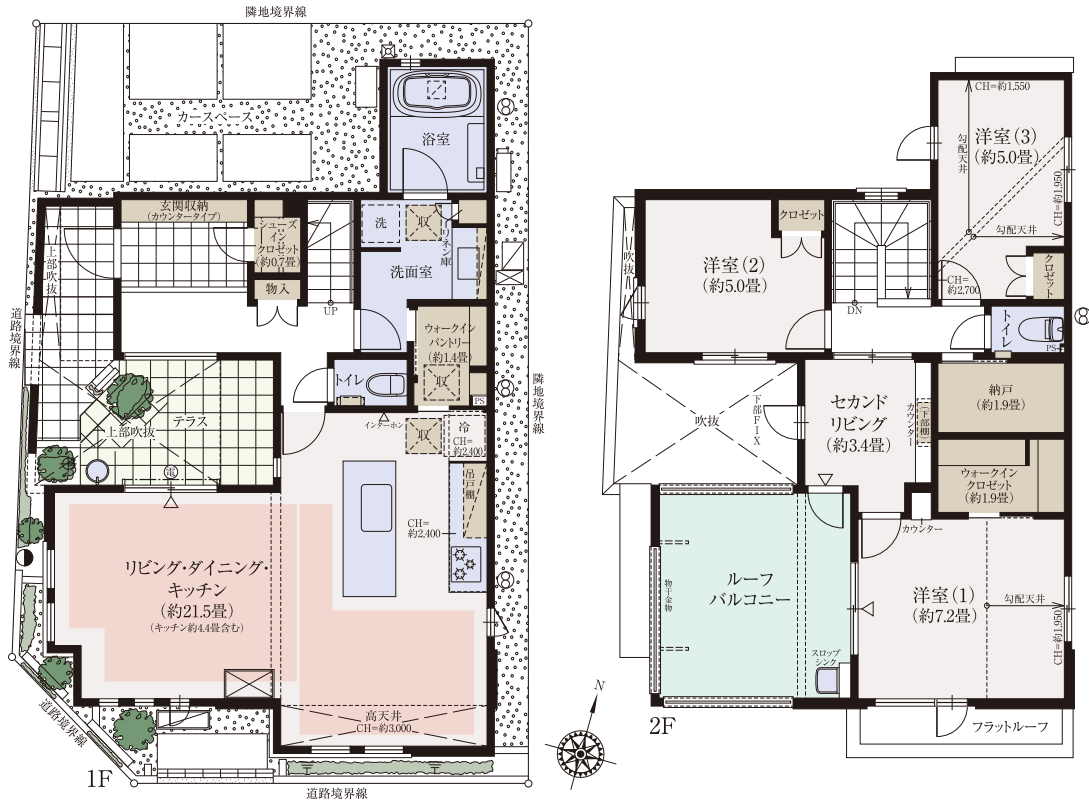
4LDK (セカンドリビング含む)
+納戸+ウォークインクローゼット+シューズインクローゼット+ウォークインパントリー

敷地面積
110.14m²(約33.31坪)

延床面積
107.80m²(約32.60坪)

合計収納畳数/約11.2畳

広々としたルーフバルコニーに加え、
1階にはインナーテラスを備えた、開放感あふれる南西角地の邸。



■ 収納 ■ 床暖房範囲

※本物件の代表タイプの間取りを表示しています。販売住戸の間取りにつきましては、本広告時の物件概要内「販売住戸の一覧」をご覧ください。※掲載の間取りは計画段階の図面を基に描き起こしたもので実際とは多少異なります。※施工等の関係で変更になる場合がございます。詳しくは施工図等でご確認ください。※外構の石、タイル等はおおよその施工範囲を示したものです。

ファインコート石神井公園マスターフォート インフォメーションデスク

0120-234-321

営業時間/平日:11:00~17:00
土日:10:00~17:00
定休日/毎週火・水・木曜日