

No.1

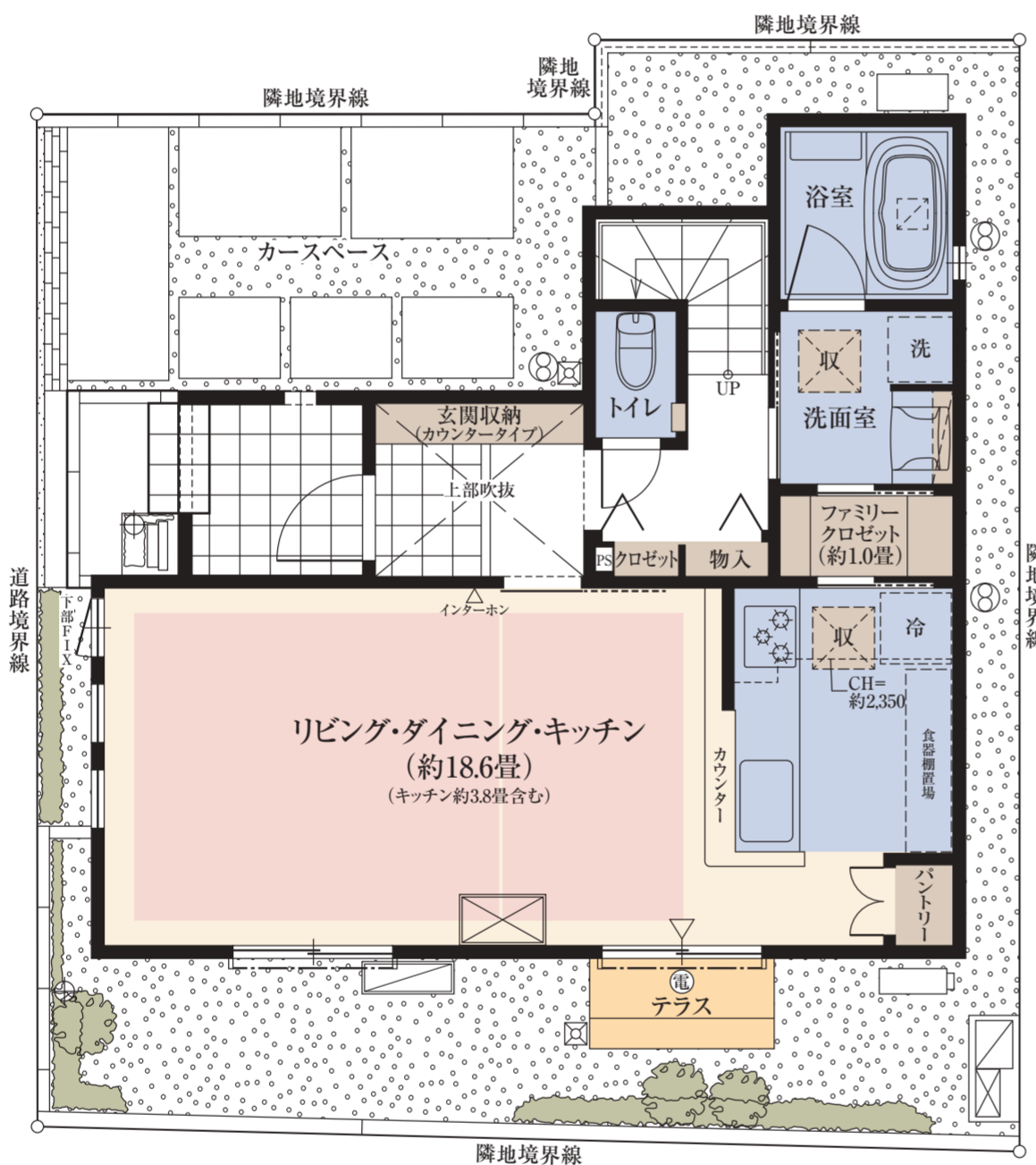
4LDK (DEN含む)+WIC+ファミリークロゼット

敷地面積
101.01㎡ (約30.55坪)

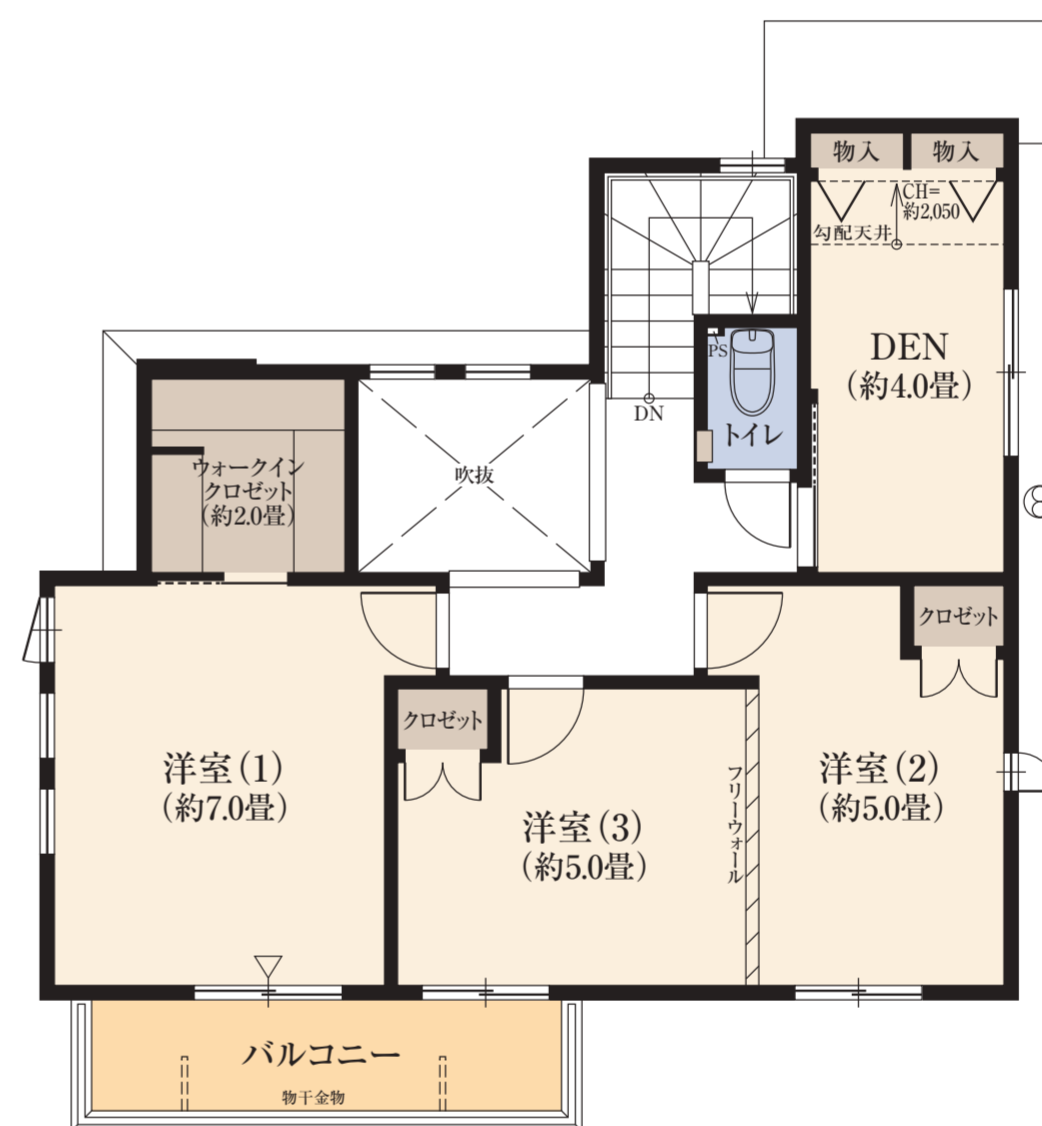
延床面積
97.82㎡ (約29.59坪)

合計収納量数/約7.3畳

快適な家事動線を採用した
南面ワイドなゆとりあるリビング・ダイニング・キッチンが
明るい暮らしを演出する邸。



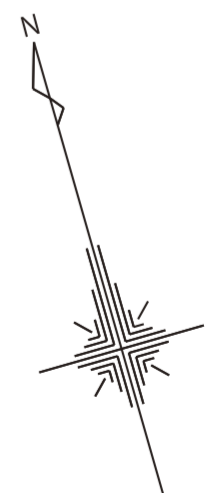
1F



2F

■ 収納 ■ 床暖房 ■ 水回り ■ バルコニー・テラス

※DEN=書斎 ※WIC=ウォークインクロゼット
※掲載の図面は施工等の関係で変更になる場合がございます。詳しくは設計図書等でご確認ください。
※フリーウォールの撤去による間取り変更には、設計費・工事費が必要となります。
※外構の石、タイル等はおおよその施工範囲を示したものです。
※LDK畳数は、キッチン畳数約3.8畳を含みます。※坪数と畳数は約表記です。



「ファインコート調布パークサイドヴィラ」レジデンシャルサロン

☎0120-321-695

営業時間/平日: 11時~17時
土日祝: 10時~17時
定休日/火・水・木曜日