

No.9

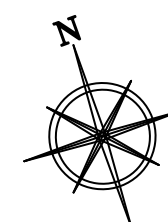
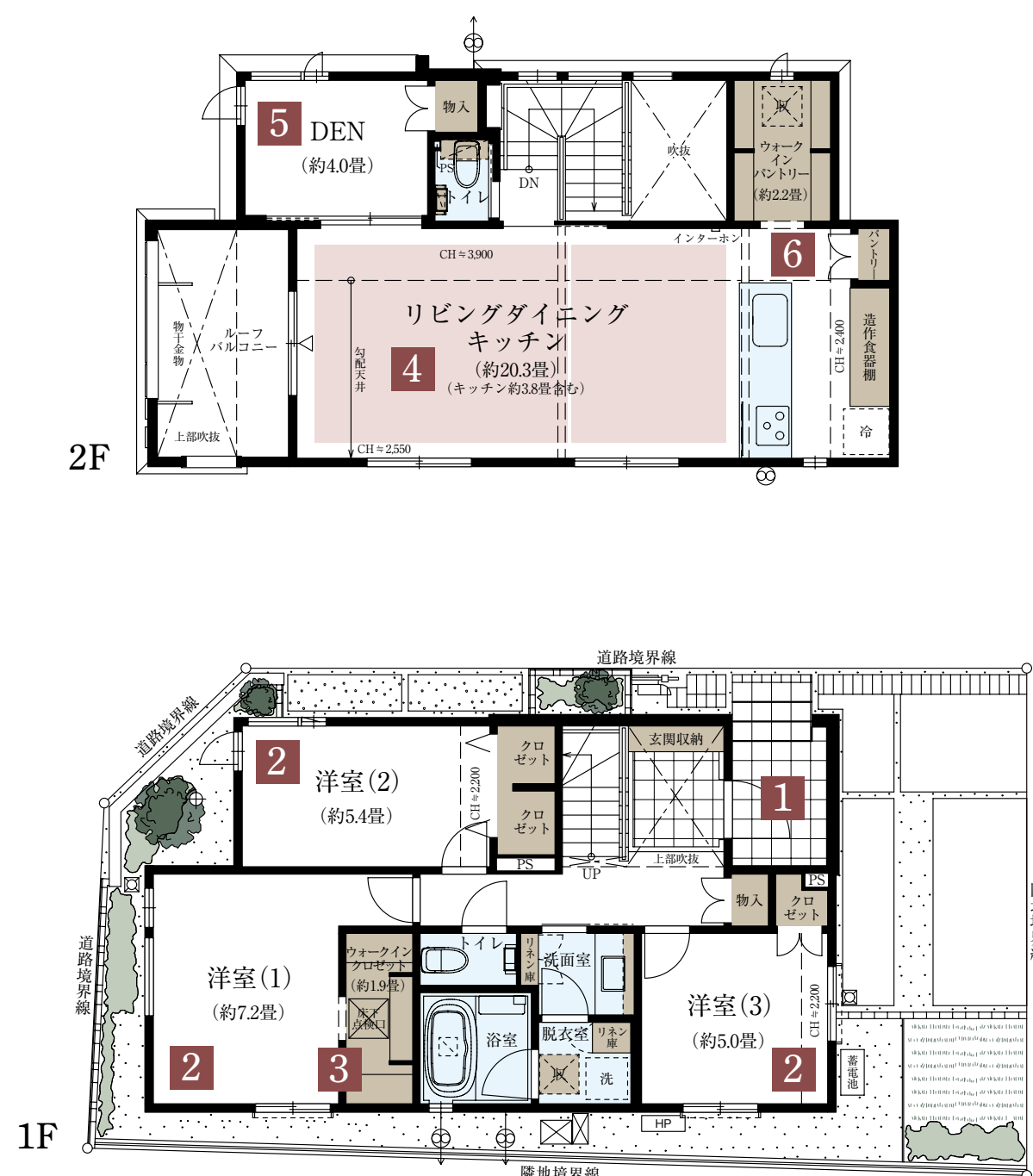
4LDK (DEN含む) + WIC + WIP

敷地面積
105.80㎡ (約32.00坪)延床面積
105.57㎡ (約31.93坪)

□合計収納量数：約10.4畳 □1階床面積：55.17㎡ □2階床面積：50.40㎡

Bright Wide Living

最高天井高約3.9mの勾配天井に化粧梁やスポットライトを設えた、
20畳超リビング・ダイニング・キッチンが広がる開放的なレジデンス



■ 収納 ■ 床暖房 ■ 水まわり

※施工等の関係で変更になる場合がございます。詳しくは施工図等でご確認ください。※外構の石、タイル等はおおよその施工範囲を示したものです。※坪数と畳数は約表記です。※WIC=ウォークインクローゼット ※WIP=ウォークインパントリー

1 プライバシー性と開放感を併せ持つ邸宅玄関

バットレスに包まれた奥行き豊かなポーチから、上部吹抜の玄関へ。プライバシー性と開放感を併せ持つ空間設計に。

2 全室角部屋のプライベートルーム

角地にして1階洋室はすべて角部屋としてレイアウト。優れた独立性によるプライバシー性と2面開口による明るさが魅力。

3 ウォークインクローゼットを設置した洋室(1)

プライバシーに配慮した洋室(1)にはワイドなウォークインクローゼットを設置。

4 最高天井高約3.9mの勾配天井、ルーフトバルコニーへと連なるリビング

勾配天井による演出と20畳超のゆとりで開放感を高めたリビング・ダイニング・キッチン。リビングの先には団樂のひとつきをオープン・エアに拡張するルーフトバルコニーを設置。

5 2面開口で快適性を高めたDEN

在宅ワークのスペースとしてはもちろん、趣味スペースやリビングの続きとしても利用できるDENを設置。街の入口にシンボリックに開かれた、街並みを見渡せる2面の開口部による開放感も魅力。

6 バックセット(食器棚)とウォークインパントリーでキッチンワークを完結

ワイドなフィオレストーンによるキッチントップ。コンロサイドにはパントリー。バックセットは食器棚として、家電カウンターとして。効率的にキッチンワークを完結できるキッチンを実現。食器洗浄乾燥機にはドイツ・BOSCH社製を採用。



※掲載の参考写真の設備・仕様の色や形状は実際とは異なります。※家具・調度品等は販売価格に含まれません。予めご了承ください。

「ファインコート西荻窪プレシャススクエア」インフォメーションデスク
☎0120-321-371 □営業時間/土・日・祝 10:00~17:00
月・金 11:00~17:00
□定休日/火・水・木曜日