

No.3	5LDK (DEN含む) + シーズンストレージ+WIC	
	敷地面積 99.41 m ² (約30.07坪)	延床面積 104.92 m ² (約31.73坪)

□合計収納畳数：約10.1畳 □1階床面積：59.53m² □2階床面積：45.39m²

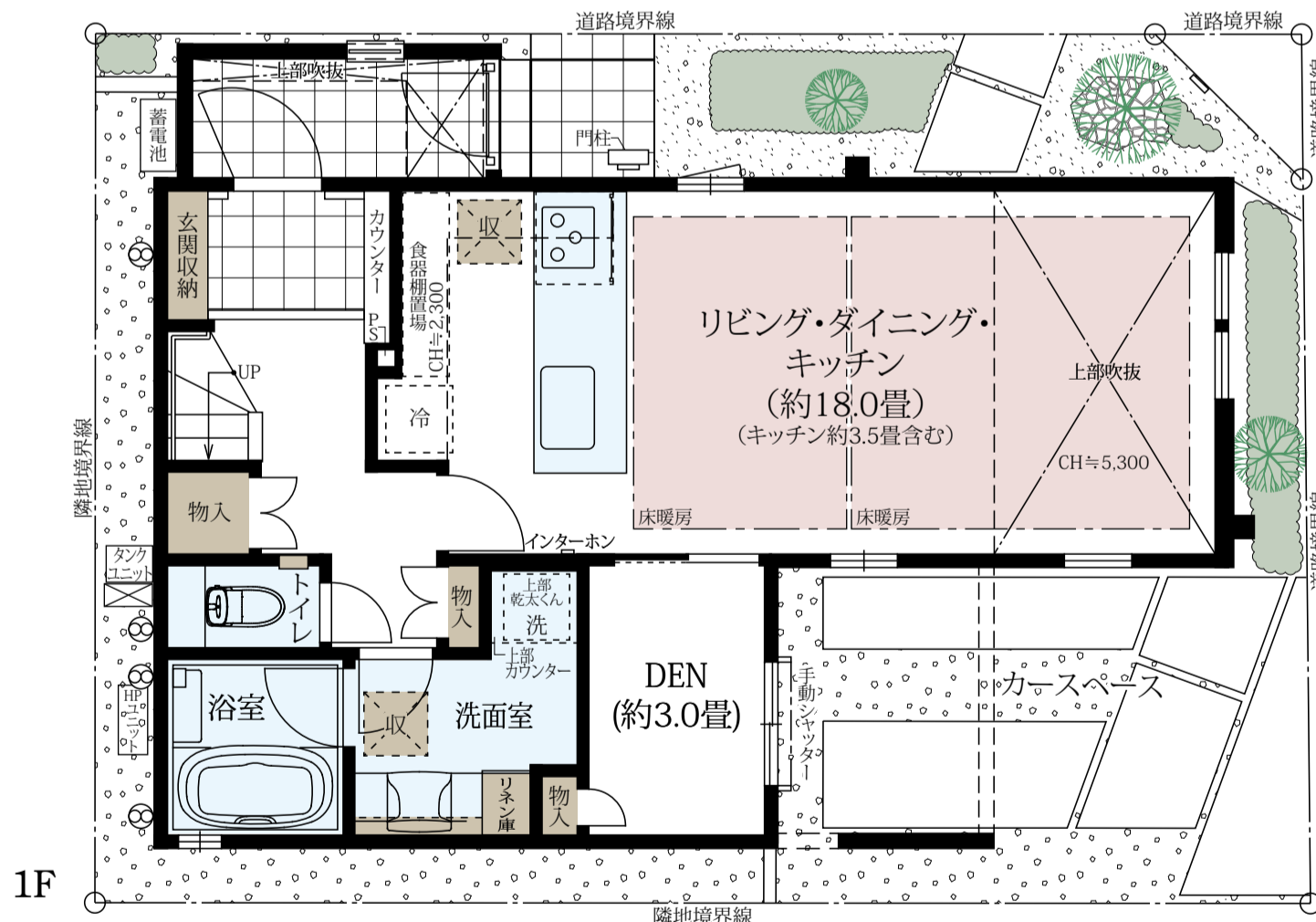
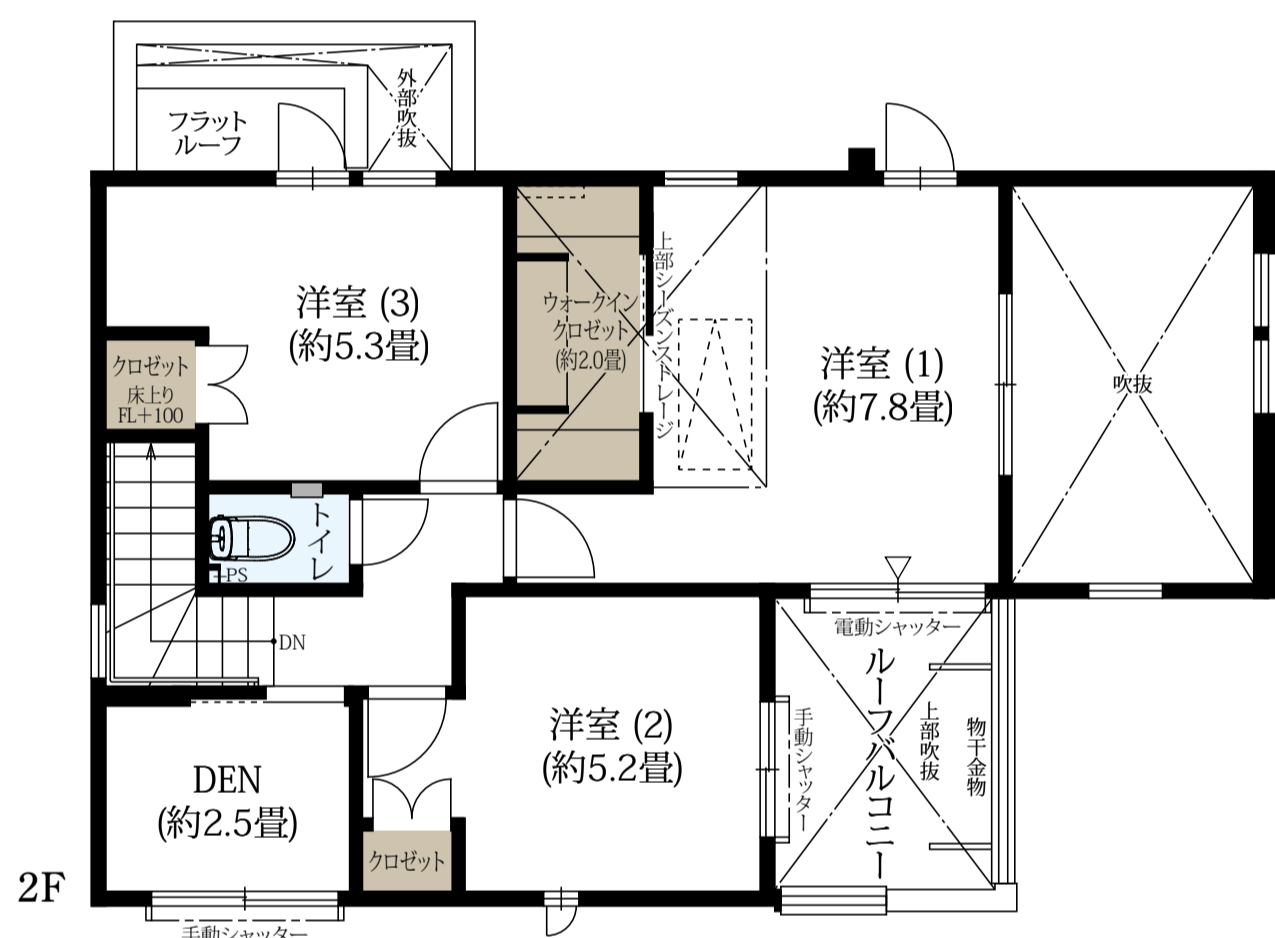
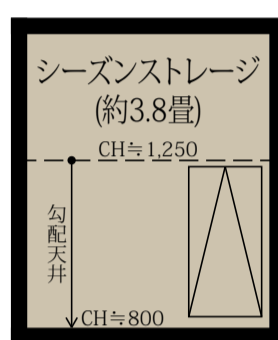
2面道路の角地
最高天井高約5.3mの明るいLDK

※一部下がり天井がございます。

仕事や趣味など多彩な使い方が可能
2つのDEN

シーズンストレージ&WIC付き
収納豊富な主寝室

2つの居室から出入りできる
南東向きの広々ルーフバルコニー



■ 収納 ■ 床暖房 ■ 水まわり

※施工等の関係で変更になる場合がございます。詳しくは施工図等でご確認ください。※外構の石、タイル等はおおよその施工範囲を示したものです。※坪数と畳数は約表記です。※DEN=書斎 ※シーズンストレージ=小屋裏収納 ※WIC=ウォークインクローゼット ※シーズンストレージの畳数には収納ハシゴ部分を含みます。

「ファインコート杉並上井草ザ・フロントステージ」インフォメーションデスク

0120-321-997 □営業時間/土・日・祝 10:00~17:00
月・金 11:00~17:00

□定休日/火・水・木曜日