

No.4	4LDK (DEN含む) + ロフト + WIP	
	敷地面積 94.77 ㎡ (約28.66坪)	延床面積 94.74 ㎡ (約28.65坪)

□合計収納畳数：約11.1畳 □1階床面積：47.37㎡ □2階床面積：47.37㎡

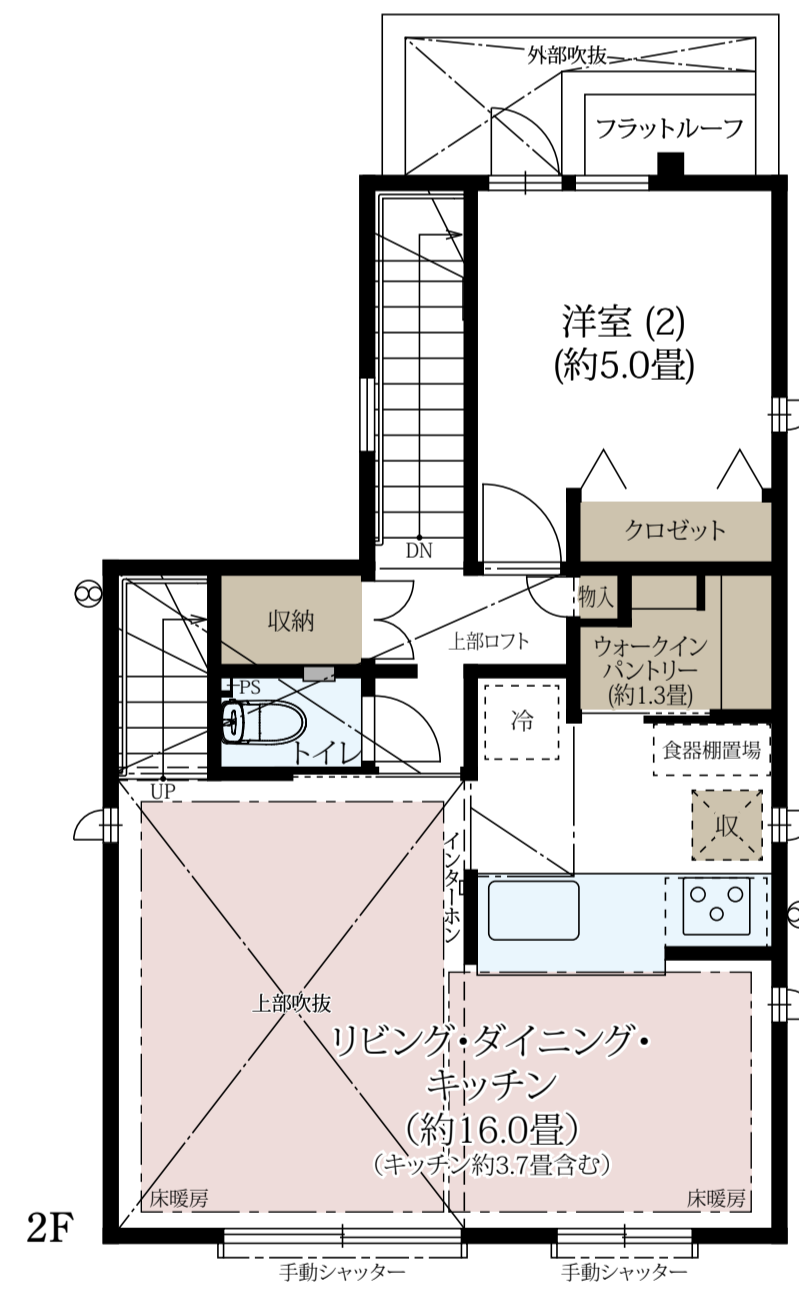
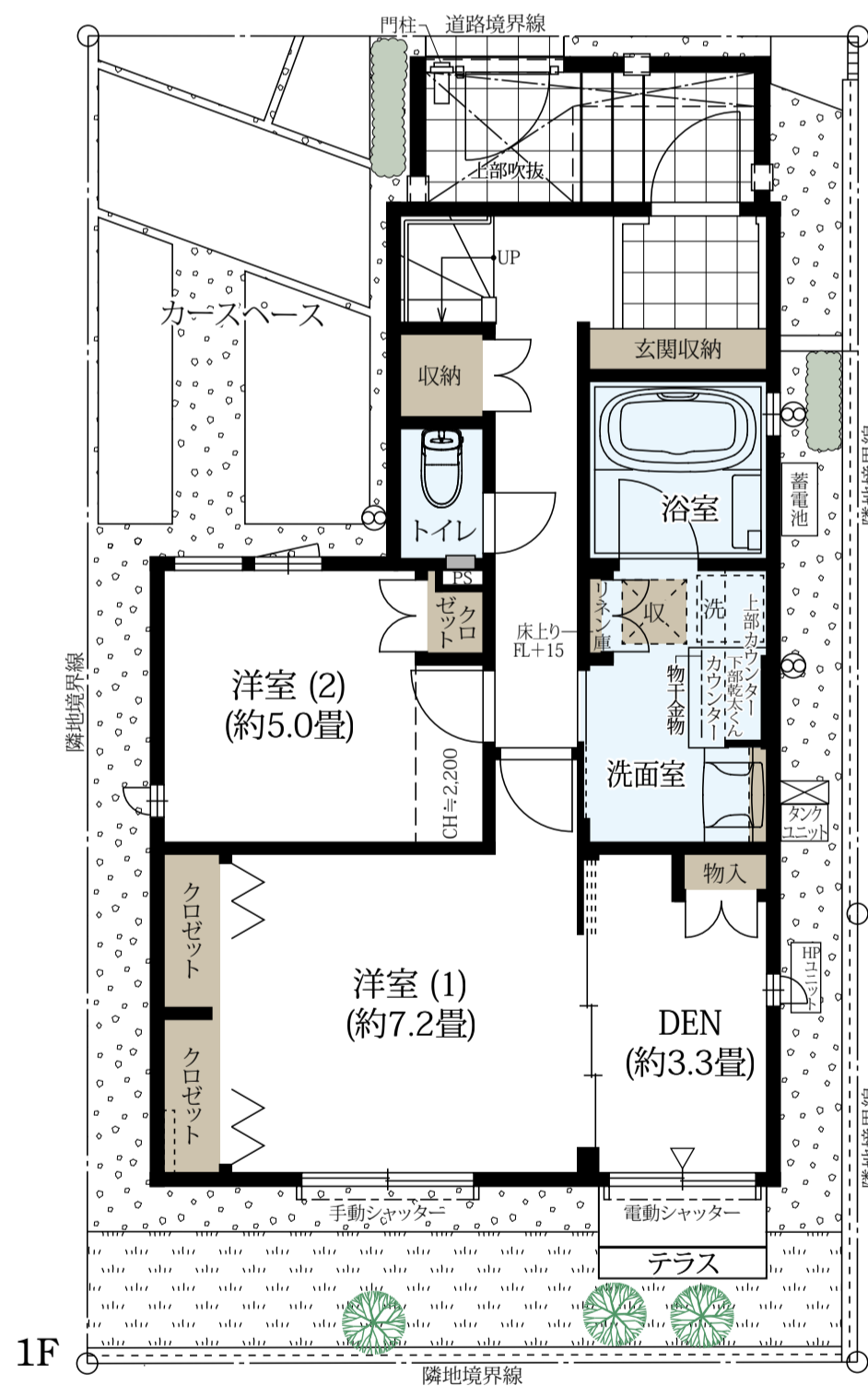
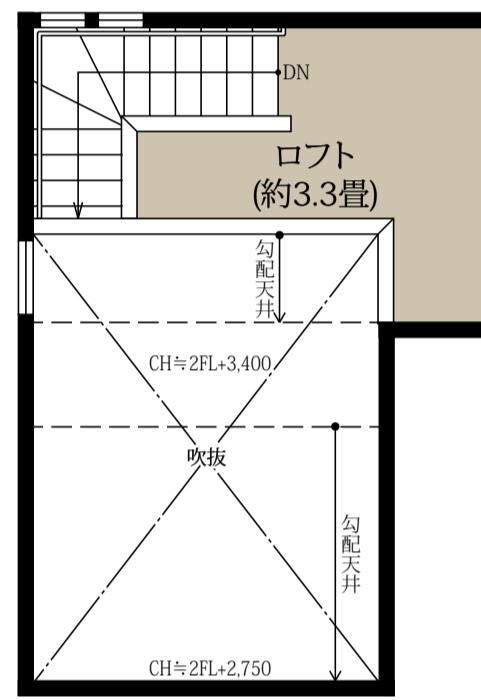
明るく開放的な団らん空間
最高天井高約3.4mのLD

※一部下がり天井がございます。

主寝室と一体で約10.5畳の大空間に
多彩な使い方ができるDEN

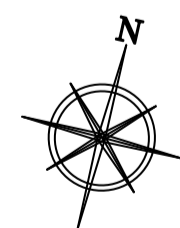
洗濯・乾燥から畳むまで完結できる
カウンター付きの洗面室

固定階段で楽々収納
約3.3畳のロフト



■ 収納 ■ 床暖房 ■ 水まわり

※施工等の関係で変更になる場合がございます。詳しくは施工図等でご確認ください。※外構の石、タイル等はおおよその施工範囲を示したものです。※坪数と畳数は約表記です。※DEN=書斎 ※WIP=ウォークインパントリー



「ファインコート杉並上井草ザ・フロントステージ」インフォメーションデスク

0120-321-997 □営業時間/土・日・祝 10:00~17:00
月・金 11:00~17:00

□定休日/火・水・木曜日