

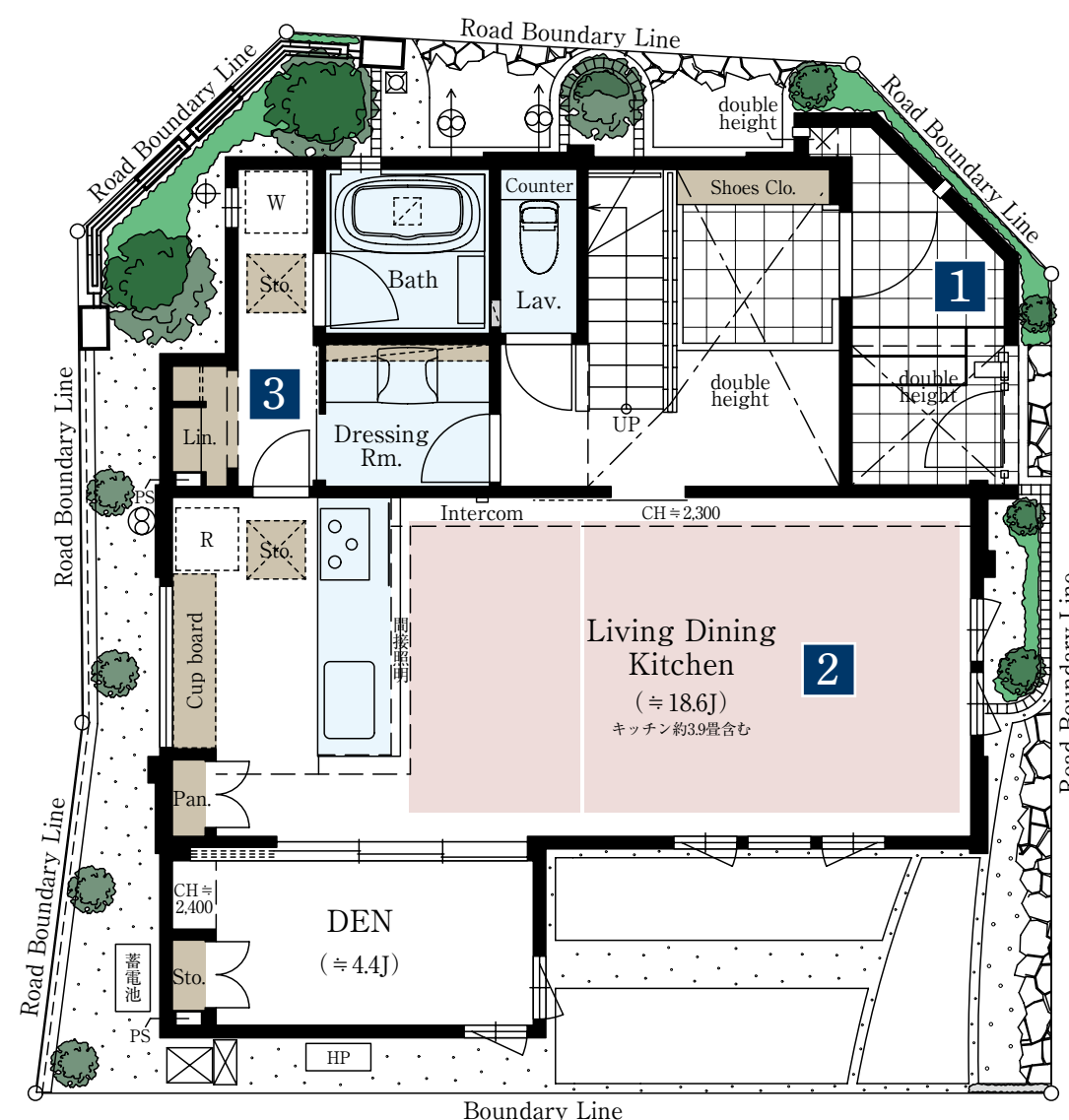
No.1	<b>4LDK (DEN含む) + WIC</b>	
	敷地面積 <b>106.26<sup>m</sup></b> (約32.14坪)	延床面積 <b>106.23<sup>m</sup></b> (約32.13坪)

□合計収納畳数：約8.3畳 □1階床面積：60.90<sup>m</sup> □2階床面積：45.33<sup>m</sup>

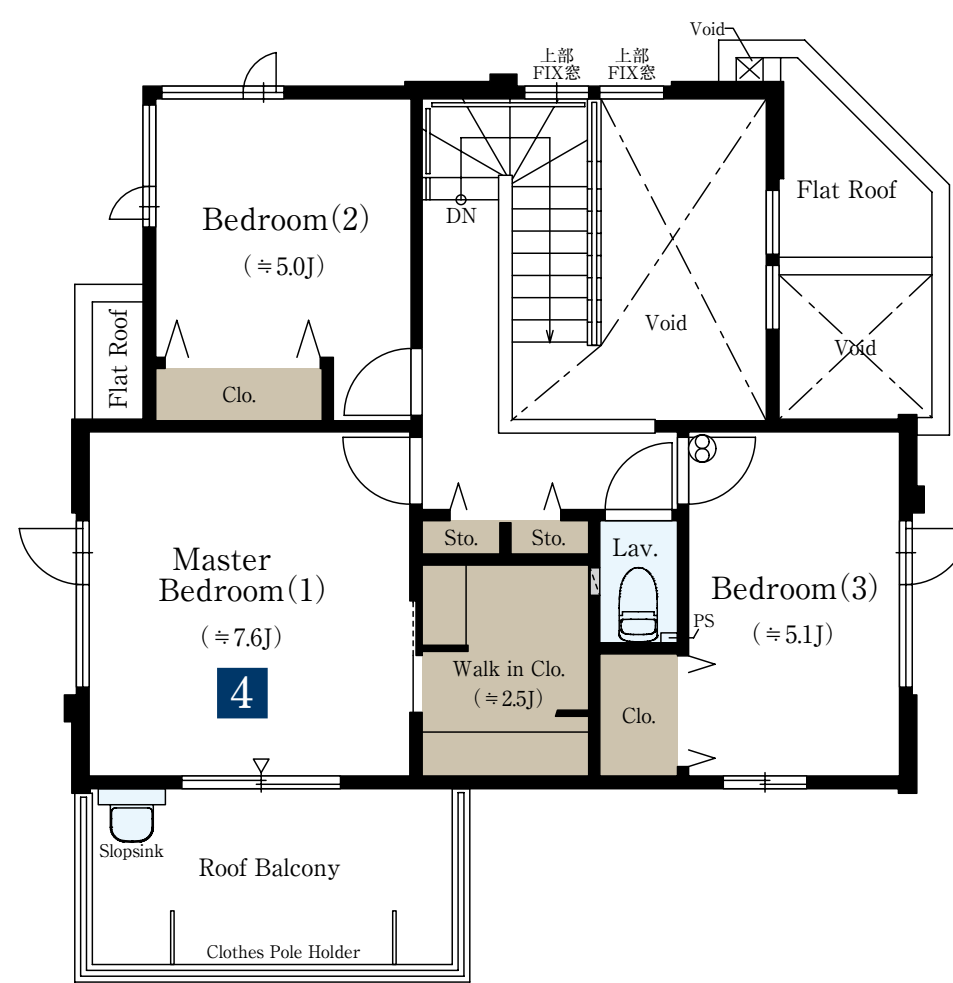
## 迎景の苑

GEIKEI no en

玄関から、住まう方の動線に美しき景が開ける邸。



1F



2F



### 1 街の美の象徴であると同時に プライバシーを護るバットレスポーチ

街のゲートとなるバットレスのウォールが玄関前のプライバシーを確保し、内にゆとりと美を抱くバットレスポーチ。玄関は上部吹抜で開放的に演出。

### 2 南面からの陽光を愉しむ約18.6畳の リビング・ダイニング・キッチン

明るく開放的な南面に伸びやかに配したリビング・ダイニングは、スクエアで壁面も開口部もゆったりと確保された、家具を配置しやすいゆとりの団欒空間。

### 3 独立した洗面室にワイド洗面カウンター を採用した、機能的な水まわり

独立した洗面室・脱衣室がキッチンにもつながる、回遊性が高く機能的な動線。洗面室にはワイド洗面カウンター、脱衣室にはゆとりあるリネンスペースを設けました。

### 4 スロップシンク付ルーフバルコニーが プライベートを充実へ誘う主寝室

ウォークインクローゼットを設置した主寝室には、南面に居室と一体的に活用できるルーフバルコニーを設置。スロップシンクの設置で多様な使い方を可能に。

■ 収納 ■ 床暖房 ■ 水まわり

※敷地面積のうち約16.47<sup>m</sup>は「予想街路（土地区画整理事業を実施する際に予定している街路）」に指定されています。堅固な建物が建築できないなどの規制があります。※掲載の間取りは計画段階の図面を基に描き起こしたもので実際とは多少異なります。※施工等の関係で変更になる場合がございます。詳しくは施工図等でご確認ください。※外構の石、タイル等はおおよその施工範囲を示したものです。※J=約畳数 ※DEN=書斎 ※WIC=ウォークインクローゼット

「ファインコート世田谷桜上水二丁目」インフォメーションデスク

☎ 0120-315-528

□ 営業時間 / 土・日・祝 10:00~17:00  
月・金 11:00~17:00

□ 定休日 / 火・水・木曜日