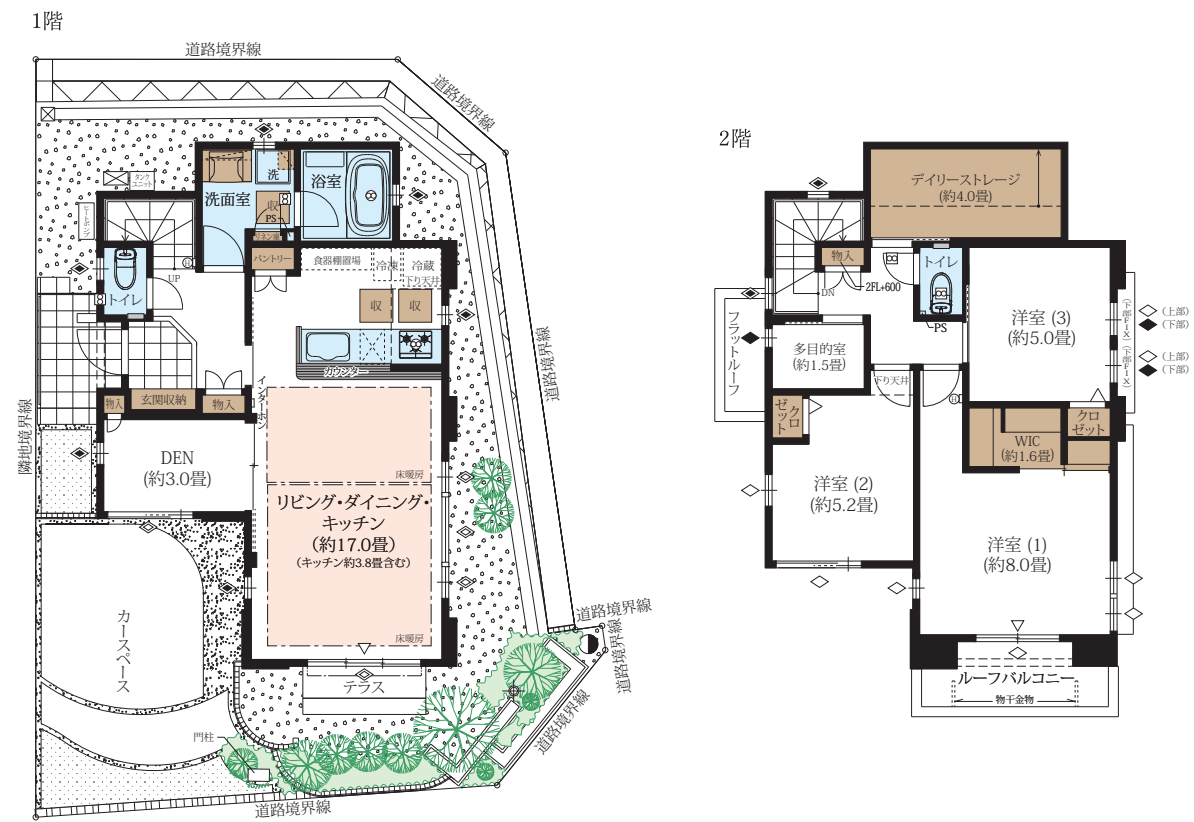


No.1	4LDK (DEN含む)+多目的室+WIC+デイリーストレージ	
	敷地面積 125.96㎡(約38.10坪)	延床面積 97.08㎡(約29.36坪)

リビング・ダイニングからつながるテラスとルーフバルコニーを  
南西面にレイアウトした、開放的な角地の邸。



■ 収納 ■ 床暖房 ■ 水廻り DEN=書斎 WIC=ウォークインクローゼット デイリーストレージ=下屋裏収納

※掲載の間取り図は、図面を基に描き起こしたもので、実際と異なる場合があります。また、施工上の理由および改良のため、変更することがございます。  
※外構の石、タイル等はおおよその施工範囲を示したものです。※坪数と畳数は約表記です。

お問い合わせは「ファインコート横浜洋光台マークテラス」インフォメーションデスク

**0120-031-432** □ 営業時間／平日(月・金)：午前11時～午後5時、  
土・日・祝日：午前10時～午後5時 □ 定休日／火・水・木曜(祝日除く)