

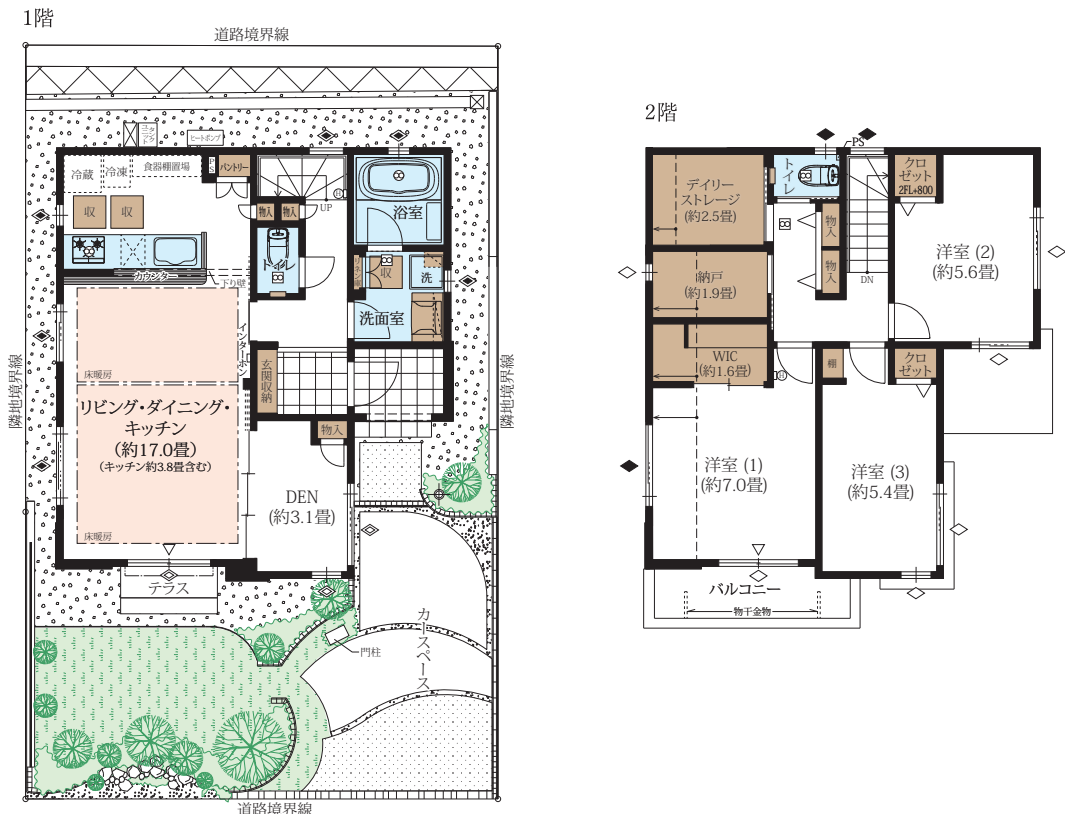
No. 4

4LDK (DEN含む)+納戸+WIC+デリーストレージ

敷地面積
125.88㎡(約38.07坪)

延床面積
94.60㎡(約28.61坪)

LD、DEN、洋室すべてに2面採光を確保した
陽光あふれる開放的な邸。



■ 収納 ■ 床暖房 ■ 水廻り DEN=書斎 WIC=ウォークインクローゼット デリーストレージ=下屋裏収納

※掲載の間取り図は、図面を基に描き起こしたもので、実際と異なる場合があります。また、施工上の理由および改良のため、変更することがございます。
※外構の石、タイル等はおおよその施工範囲を示したものです。※坪数と畳数は約表記です。

お問い合わせは「ファインコート横浜洋光台マークテラス」インフォメーションデスク

0120-031-432

□ 営業時間 / 平日(月・金): 午前11時～午後5時、
土・日・祝日: 午前10時～午後5時 □ 定休日 / 火・水・木曜(祝日除く)