

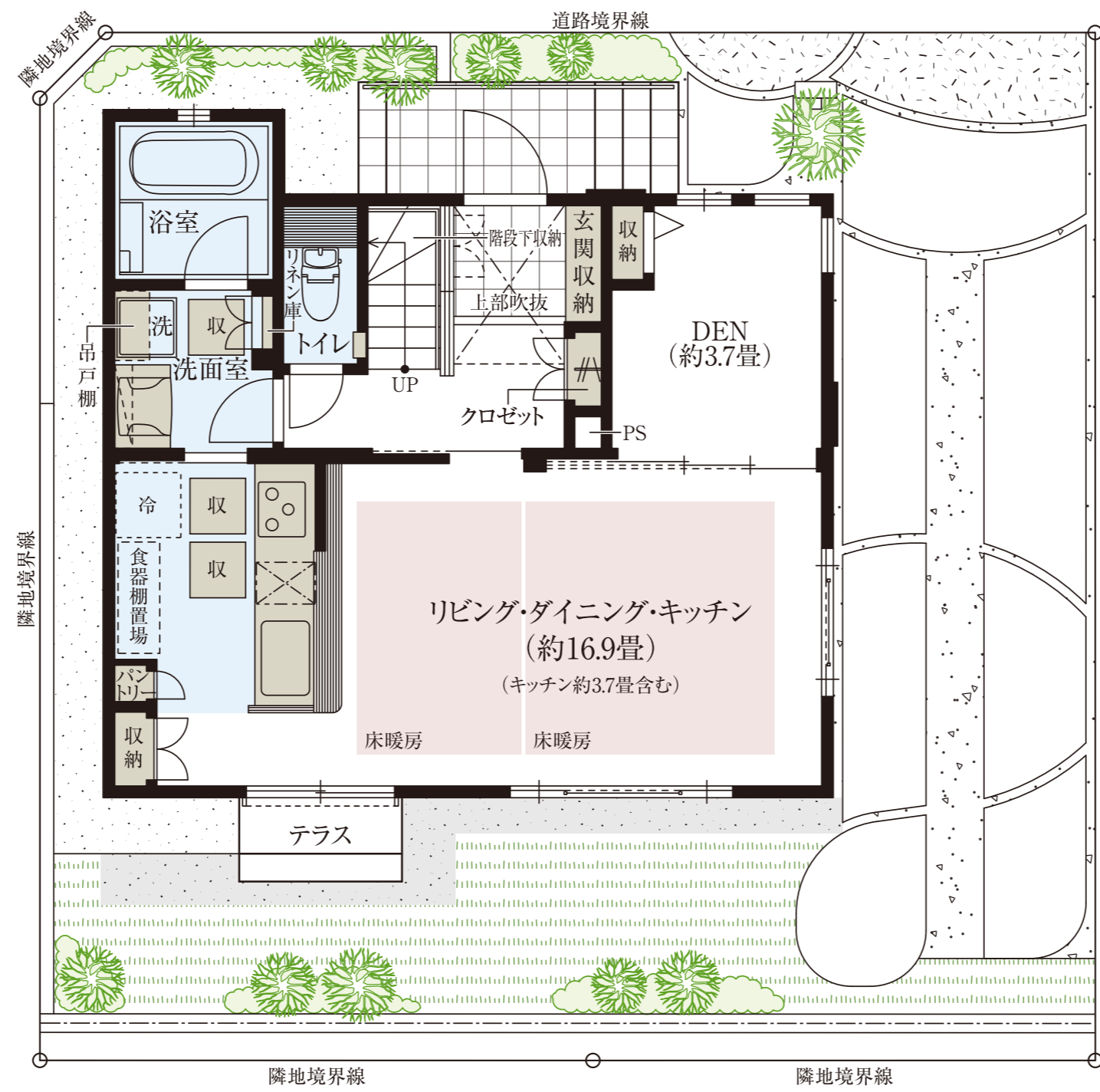
No. 39

4LDK(DENを含む)+WIC+多目的室

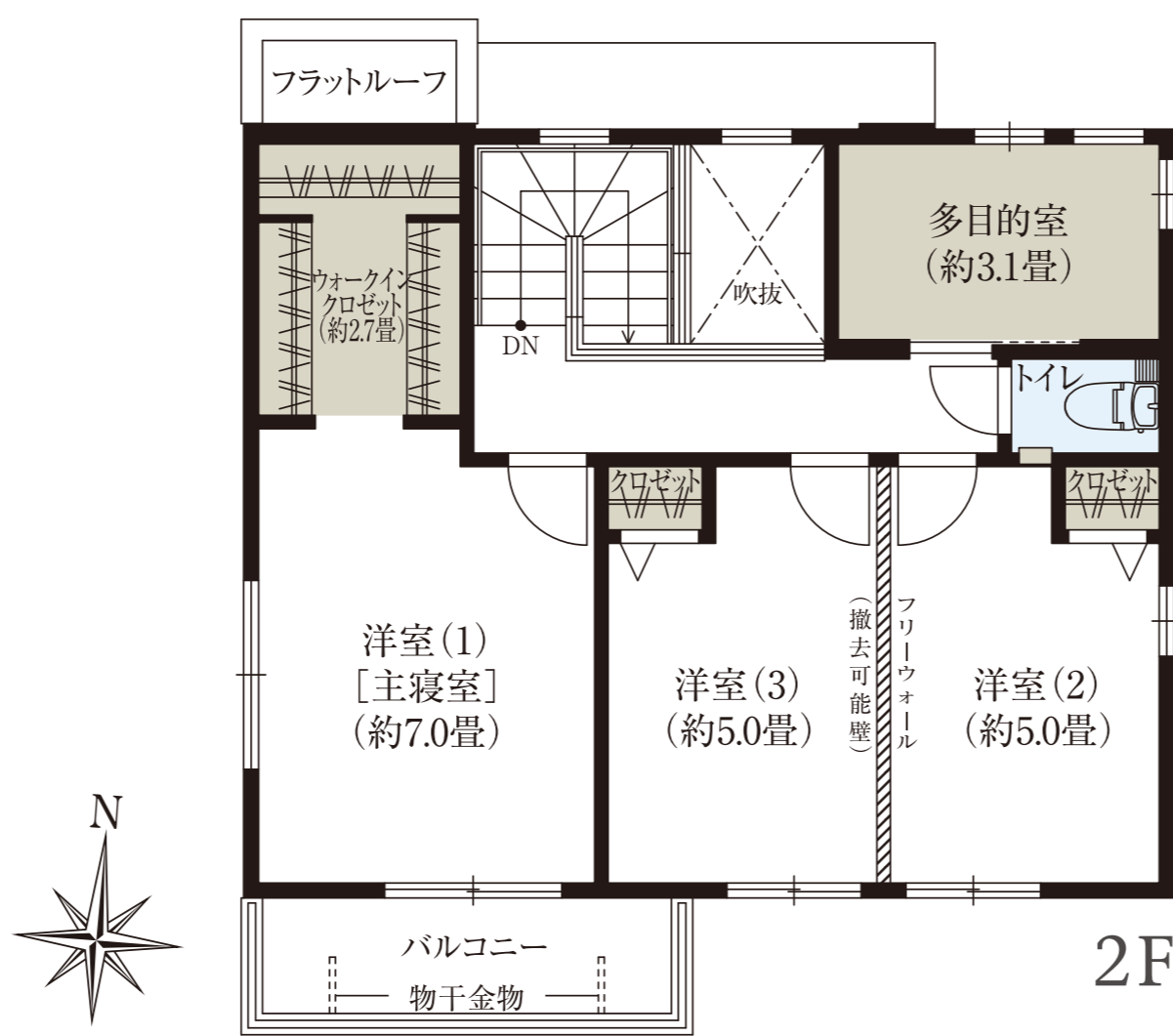
敷地面積
125.84㎡(約38.06坪)

延床面積
97.88㎡(約29.60坪)

- 南面の明るいキッチンが洗面室と連続し、家事動線に優れたプラン。
- リビング・ダイニング・キッチンと連続したDENと、2階の多目的室は、ワークスペースなど様々な用途に使えるフレキシブルな空間。



1F



2F

床暖房 収納 水まわり

※DEN=書斎、WIC=ウォークインクロゼット
 ※本物件の代表タイプの間取りを表示しています。販売住戸の間取りにつきましては、本広告時の物件概要内「販売住戸の一覧」をご覧ください。※掲載の間取りは計画段階の図面を基に描き起こしたもので実際とは多少異なります。※施工等の関係で変更になる場合がございます。詳しくは施工図等でご確認ください。※外構の石、タイル等はおおよその施工範囲を示したものです。※坪数と畳数は約表記です。※掲載の号数表示は通期での番号です。※フリーウォールの撤去には別途設計費・工事費が必要となります。

「ファインコート藤沢本鵠沼ブライト・コースト」インフォメーションデスク

0120-310-441

営業時間／平日：11:00～17:00
 土日祝：10:00～17:00
 定休日／火曜・水曜・木曜