

B-6

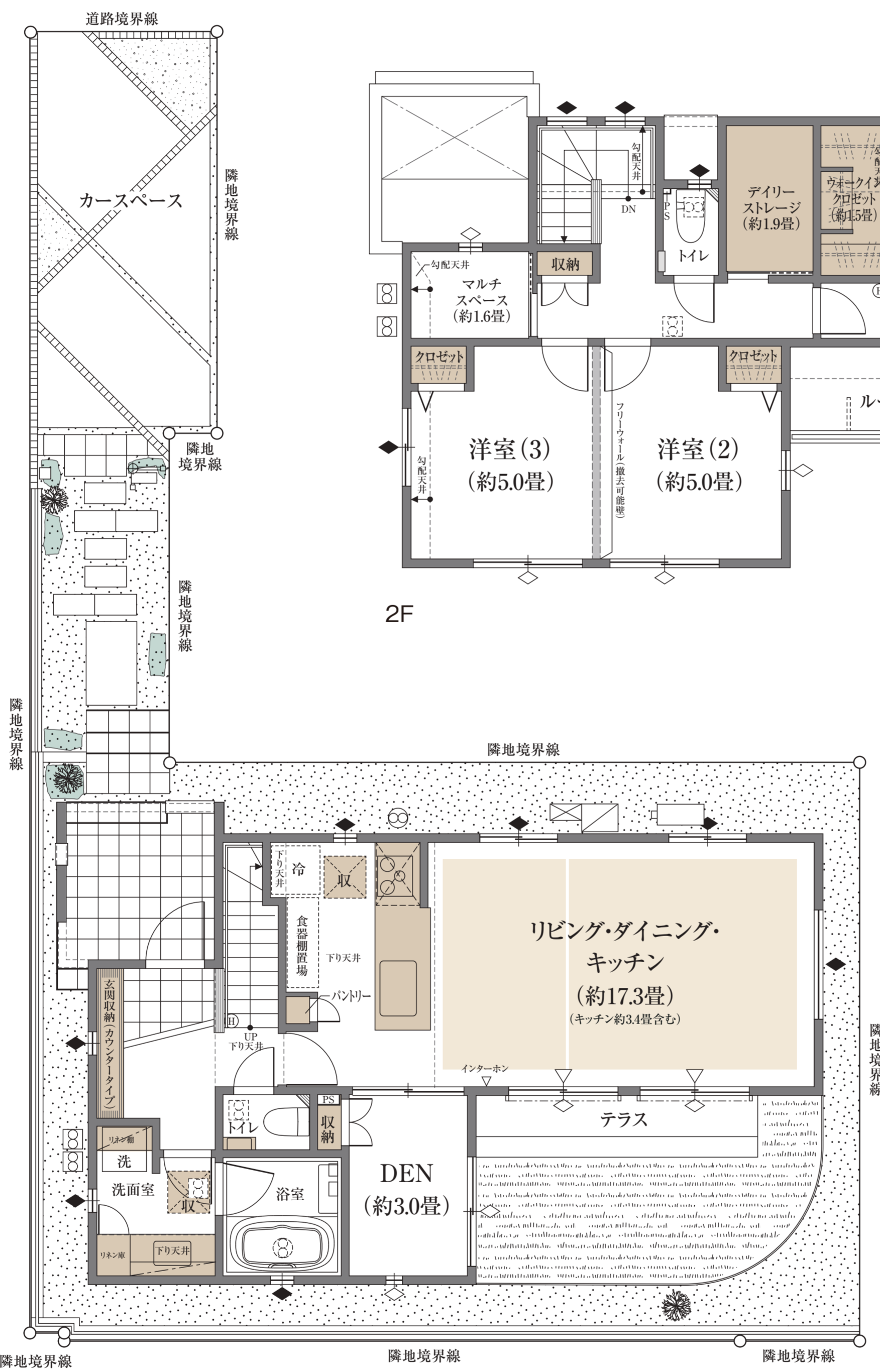
4LDK (DEN含む)+マルチスペース+WIC+デイリーストレージ

敷地面積  
125.20㎡ (約37.87坪)

延床面積  
99.36㎡ (約30.05坪)

※デイリーストレージ面積は延床面積に含まれません。

リビング・ダイニングとワイドなテラスで繋がる  
潤い豊かなプライベートガーデンを設けた邸。



1F

2F

■ 収納 ■ 床暖房

※DEN=書斎 ※WIC=ウォークインクローゼット ※デイリーストレージ=下屋裏収納  
 ※フリーウォールの撤去には別途設計費・工事費が必要となります。  
 ※掲載の図面は施工等の関係で変更になる場合がございます。詳しくは設計図書等でご確認ください。  
 ※外槽の石、タイル等はおおよその施工範囲を示したものです。  
 ※本物件のマルチスペースは居室です。  
 ※坪数と畳数は約表記です。※J=約畳数

「ファインコート青葉台二丁目」レジデンシャルサロン

☎0120-321-897

営業時間/平日：11時～17時  
 土日祝：10時～17時  
 定休日/火・水・木曜日