

# W73Br TYPE

3LDK+2WIC+N

代表間取り

専有面積 / **73.49m<sup>2</sup>** (約22.23坪)

バルコニー面積 / 14.79m<sup>2</sup> (約4.47坪)

ルーフバルコニー面積 / 28.45m<sup>2</sup> (約8.60坪)

角住戸3LDK

ルーフバルコニー付き

窓付きキッチン

ダブルWIC

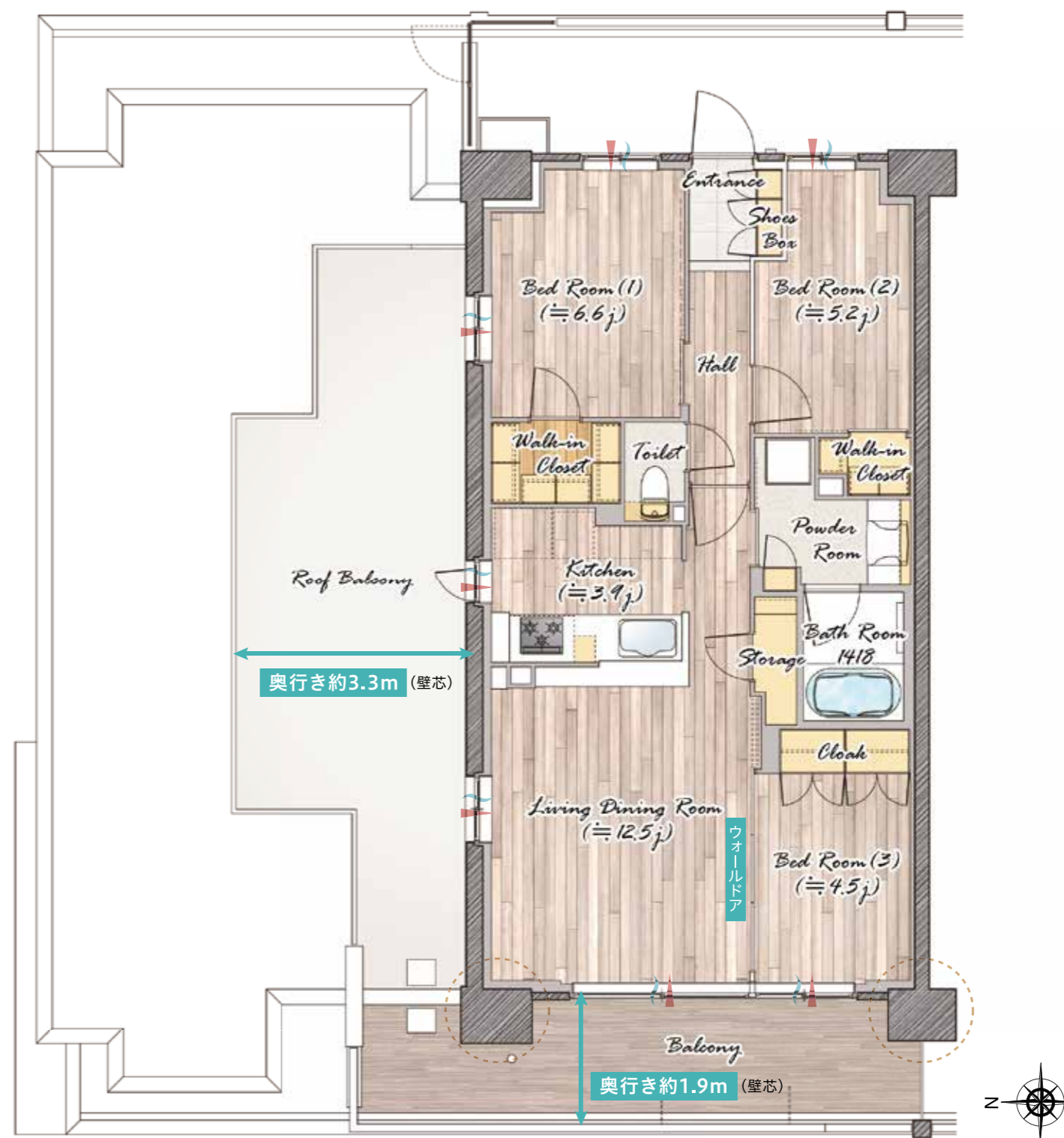
リビングに納戸

2面彩光LDK

冷凍庫スペース

ウォールドア

## 平面図



WIC=ウォークインクローゼット N=納戸 収納 床暖房 採光 通風 アウトフレーム工法 R=冷蔵庫置場 W=洗濯機置場

※掲載の図面は設計段階の図面を基に描いたもので実際とは異なります。また施工上の理由及び改良等により変更となる場合がございます。

※住戸により仕様・形状が異なる場合がございます。また、家具・調度品等は販売価格に含まれておりません。

※代表タイプの間取りを掲載しております。販売住戸の間取りについては、本告時の「物件概要」内「販売住戸の一覧」をご覧ください。