

No.26

4LDK (DEN含む) + デイリーストレージ + 納戸 + ウォークインクローゼット

敷地面積
101.00㎡ (約30.55坪)

延床面積
98.53㎡ (約29.80坪)

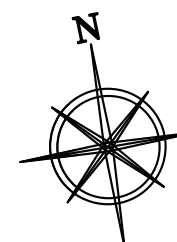
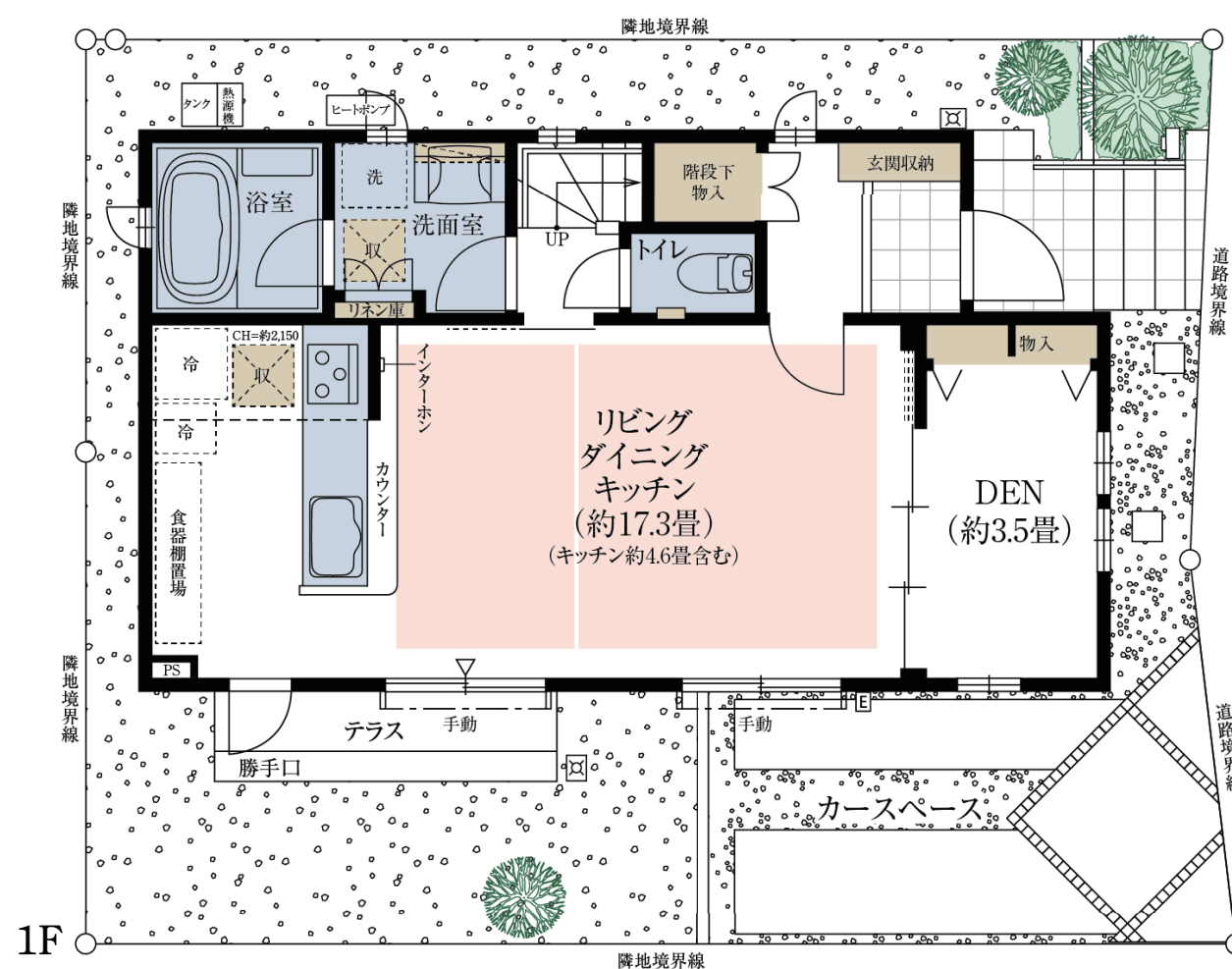
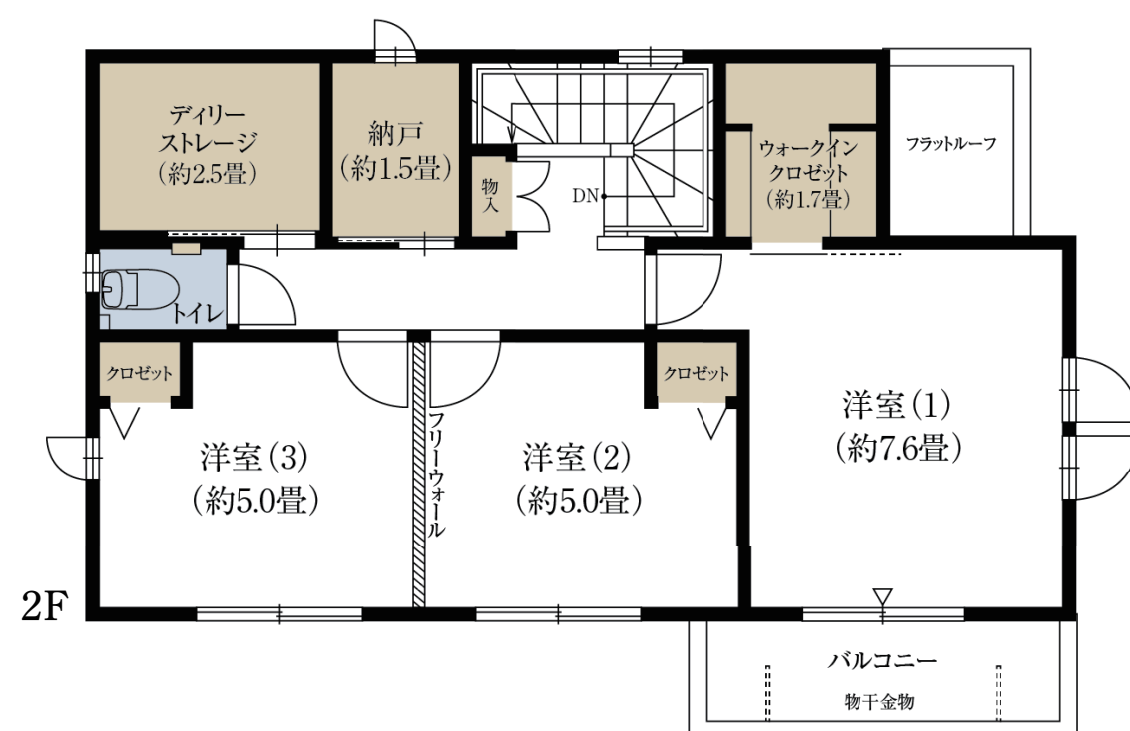
□合計収納畳数：約9.9畳 □1階床面積：53.82㎡ □2階床面積：44.71㎡

明るい陽ざしが注ぐ
全居室南向きのレイアウト

ゴミ出しや買い物帰りに便利
勝手口付きのキッチン

段差がなく出し入れしやすい
約2.5畳のデイリーストレージ

家族のコミュニケーションを高める
リビングイン階段



■ 収納 ■ 床暖房 ■ 水まわり

※施工等の関係で変更になる場合がございます。詳しくは施工図等でご確認ください。※外構の石、タイル等はおおよその施工範囲を示したものです。※坪数と畳数は約表記です。※DEN=書斎 ※デイリーストレージ=下屋裏収納 ※フリーウォールの撤去による間取り変更には、設計費・工事費が必要となります。

「ファインコート横浜立場ステーションコンフォート」インフォメーションデスク

0120-321-441

□営業時間/土・日・祝 10:00~17:00
月・金曜日 11:00~17:00
□定休日/火・水・木曜日 (祝日は営業)