

No.27

4LDK (DEN含む) + デイリーストレージ + サービススペース

敷地面積

101.00㎡ (約30.55坪)

延床面積

99.09㎡ (約29.97坪)

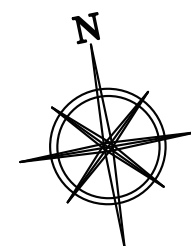
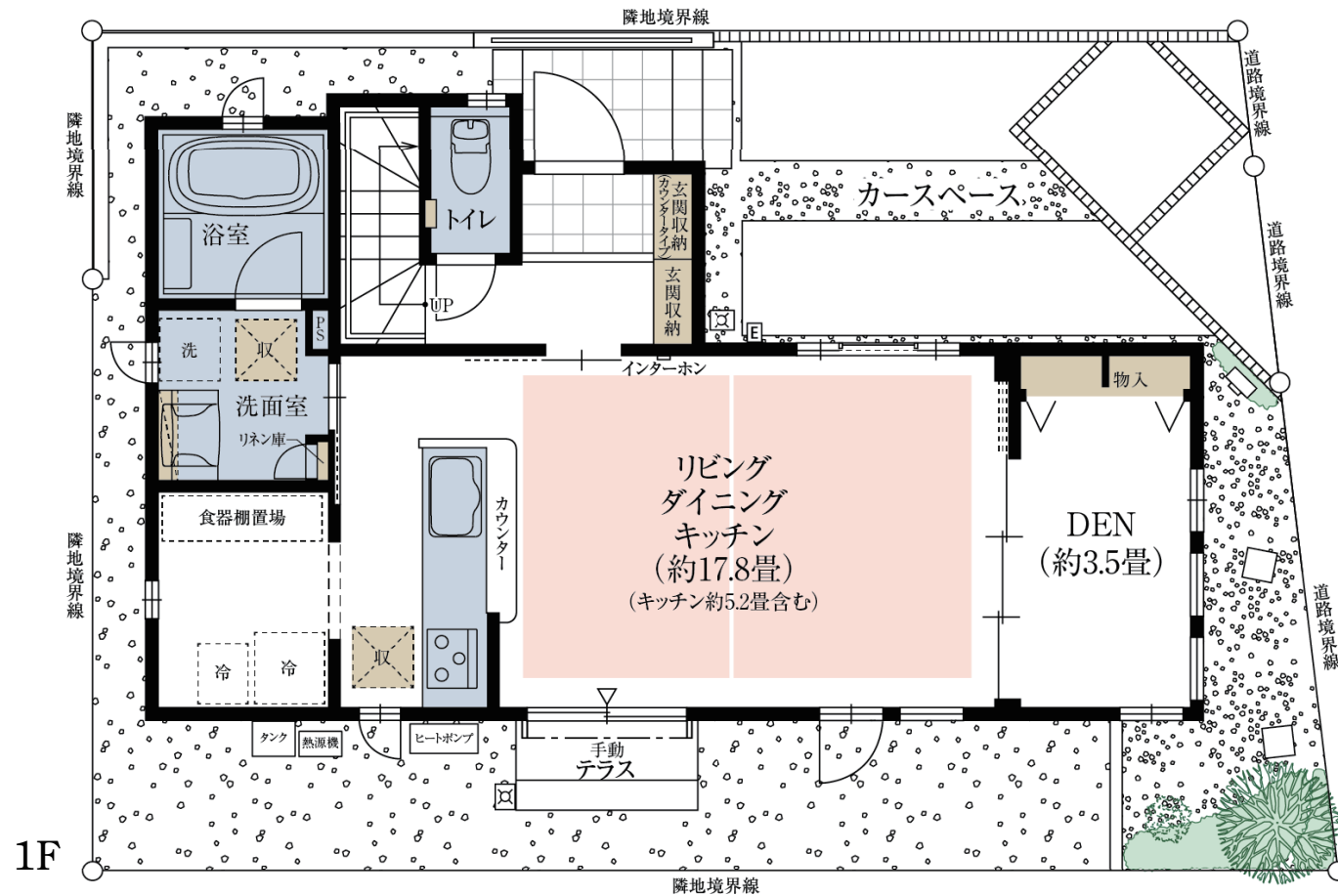
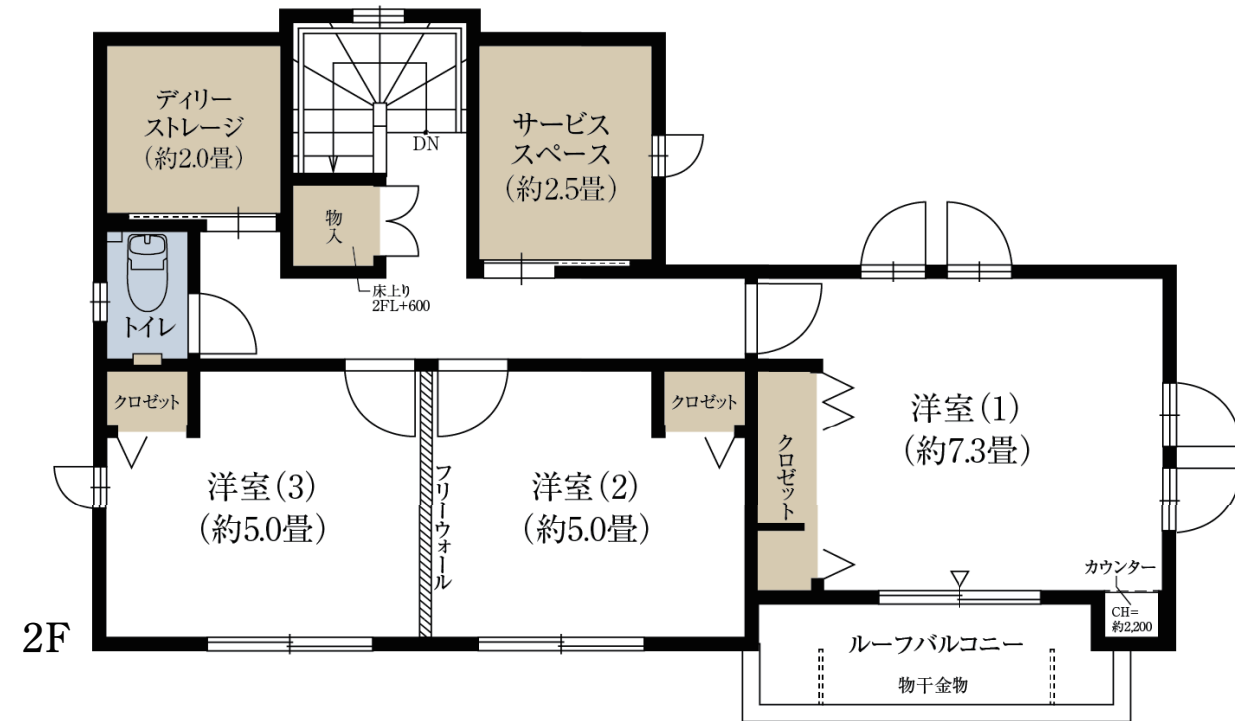
□合計収納畳数：約9.2畳 □1階床面積：50.10㎡ □2階床面積：48.99㎡

明るい陽ざしが注ぐ  
全居室南向きのレイアウト

洗面室への動線で家事効率アップ  
2WAYキッチン

段差がなく出し入れしやすい  
約2.0畳のデイリーストレージ

居室としても収納としても自由に使える  
約2.5畳のサービススペース



■ 収納 ■ 床暖房 ■ 水まわり

※施工等の関係で変更になる場合がございます。詳しくは施工図等でご確認ください。※外構の石、タイル等はおおよその施工範囲を示したものです。※坪数と畳数は約表記です。  
※DEN=書斎 ※デイリーストレージ=下屋裏収納 ※フリーウォールの撤去による間取り変更には、設計費・工事費が必要となります。

「ファインコート横浜立場ステーションコンフォート」インフォメーションデスク

0120-321-441

□営業時間/土・日・祝 10:00~17:00  
月・金曜日 11:00~17:00  
□定休日/火・水・木曜日 (祝日は営業)