

No. 5

3LDK+多目的室+納戸+WIC

敷地面積
127.60㎡(約38.59坪)

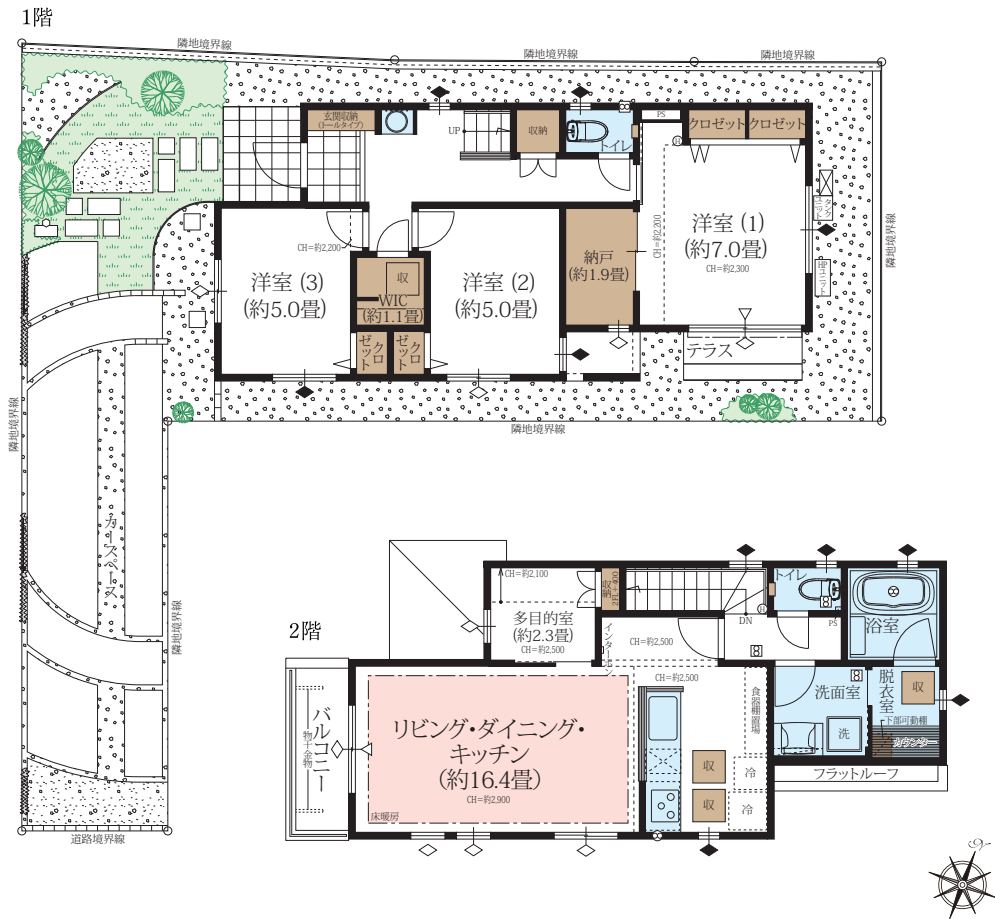
延床面積
94.60㎡(約28.61坪)

開放感とプライバシー性を両立する
南向きのワイドな2階LDK

開放的なプライベート空間
全洋室南向きのレイアウト

入浴中でも洗面室が使える
独立した洗面室・脱衣室

帰宅してすぐに手洗いができる
衛生的なサブ洗面台



※本物件の代表タイプの間取りを表示しています。販売住戸の間取りにつきましては、本広告時の物件概要内「販売住戸の一覧」をご覧ください。
※掲載の間取り図は、図面を基に描き起こしたもので、実際と異なる場合があります。また、施工上の理由および改良のため、変更することがございます。
※外構の石、タイル等はおおよその施工範囲を示したものです。※坪数と畳数は約表記です。

お問い合わせは「ファインコート東林間グレースヴィラ」インフォメーションデスク
0120-321-642 □営業時間/平日(月・金):午前11時~午後5時、
 土・日・祝日:午前10時~午後5時 □定休日/火・水・木曜(祝日除く)