

No. 16

4LDK (DEN含む)+多目的室+SIC

敷地面積
100.05㎡(約30.26坪)

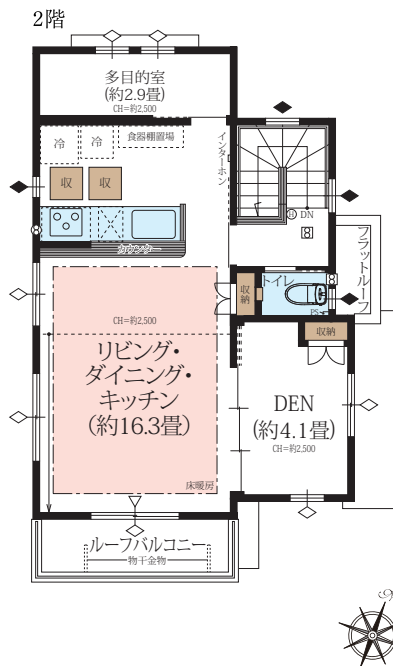
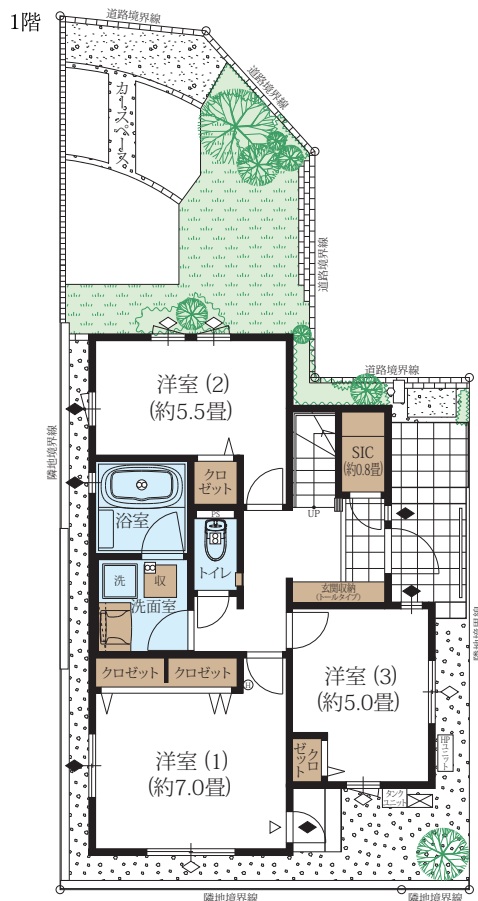
延床面積
97.16㎡(約29.39坪)

開放感とプライバシー性を両立する
南向きの2階LDK

仕事や趣味などさまざまな用途に使える
DEN

家事スペースやパントリーとしても活用できる
キッチン隣の多目的室

靴だけでなくベビーカーなども収納できる
シューズインクローゼット



[凡例] 床暖房 水回り 収納 ※DEN=書斎 SIC=シューズインクローゼット

※本物件の代表タイプの間取りを表示しています。販売住戸の間取りにつきましては、本広告時の物件概要内「販売住戸の一覧」をご覧ください。
※掲載の間取り図は、図面を基に描き起こしたもので、実際と異なる場合があります。また、施工上の理由および改良のため、変更することがございます。
※外構の石、タイル等はおおよその施工範囲を示したものです。※坪数と畳数は約表記です。

お問い合わせは「ファインコート東林間グレースヴィラ」インフォメーションデスク

0120-321-642

□営業時間/平日(月・金):午前11時~午後5時、
土・日・祝日:午前10時~午後5時 □定休日/火・水・木曜(祝日除く)