

No. 19

5LDK (DEN含む)

敷地面積
120.05㎡(約36.31坪)

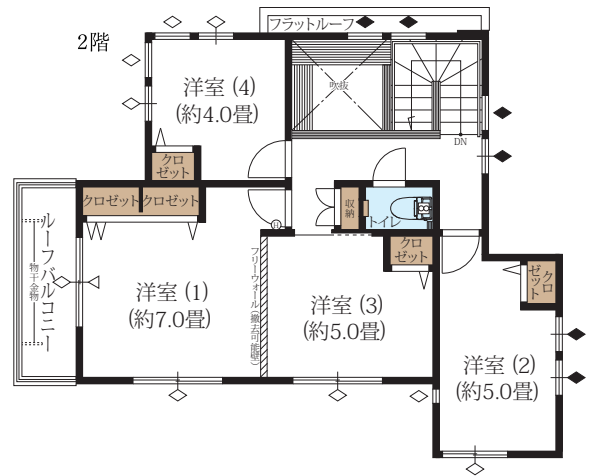
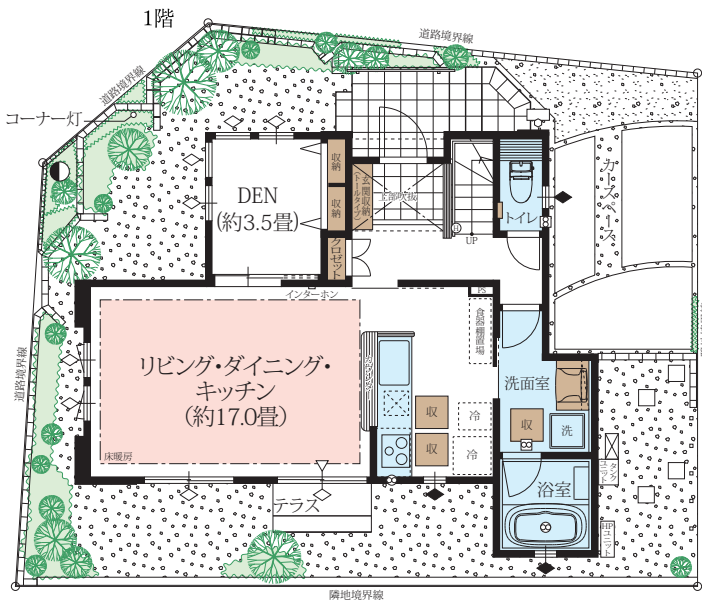
延床面積
99.90㎡(約30.21坪)

明るく開放感に溢れる
南向きのワイドなLDK

大きな窓から光を取り込む
DENと洋室(4)のコーナーサッシ

洗面室への動線で家事効率を高める
2WAYキッチン

明るい光を取り込む開放的な空間を創出
玄関ホール吹抜



[凡例] 床暖房 水回り 収納 ※DEN=書斎

※本物件の代表タイプの間取りを表示しています。販売住戸の間取りにつきましては、本広告時の物件概要内「販売住戸の一覧」をご覧ください。
 ※掲載の間取り図は、図面を基に描き起こしたもので、実際と異なる場合があります。また、施工上の理由および改良のため、変更することがございます。
 ※外構の石、タイル等はおよその施工範囲を示したものです。※坪数と畳数は約表記です。
 ※フリーウォールの撤去による間取り変更には、設計費・工事費が必要となります。

お問い合わせは「ファインコート東林間グレースヴィラ」インフォメーションデスク

0120-321-642

□営業時間／平日(月・金):午前11時～午後5時、
 土・日・祝日:午前10時～午後5時 □定休日／火・水・木曜(祝日除く)