

No. 1

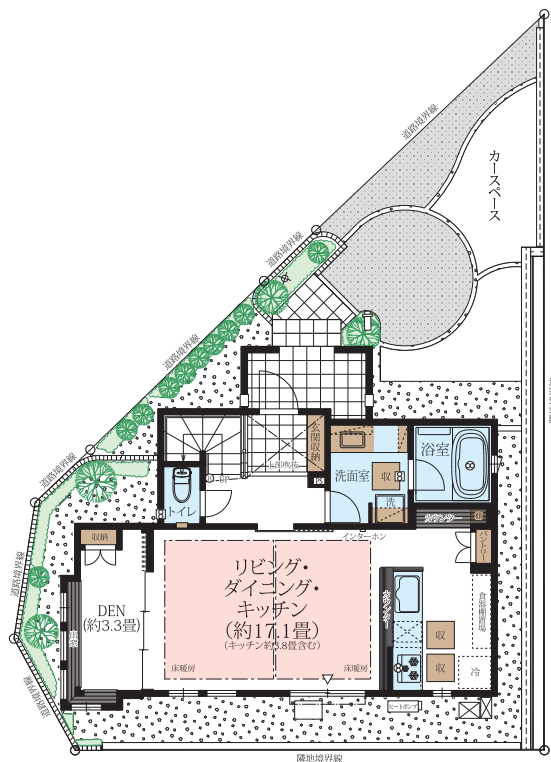
5LDK (DEN・多目的室含む)+WIC

敷地面積
120.20㎡(約36.36坪)

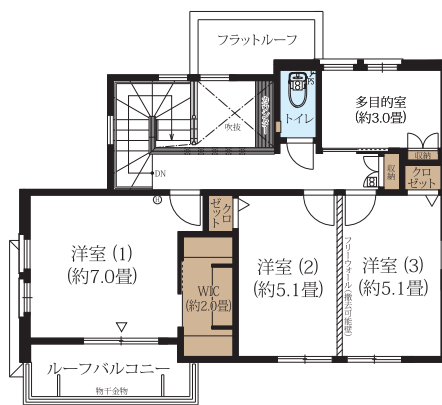
延床面積
101.64㎡(約30.74坪)

玄関上部吹抜や全洋室南向きなど、
明るさと開放感を享受する角地の邸宅。

- 上部吹抜による明るさと開放感に満ちた玄関や、全洋室南向きの空間配置。
- リモートワークや趣味の部屋など、様々な用途に利用できるDENや多目的室を設置。
- ウォークインクローゼットやパントリー、クローゼットなど充実の収納。



1階



2階

【凡例】 床暖房 水回り 収納 ※DEN=書斎 WIC=ウォークインクローゼット

※本物件の代表タイプの間取りを表示しています。販売住戸の間取りにつきましては、本広告時の物件概要内「販売住戸の一覧」をご覧ください。
 ※掲載の間取り図は、図面を基に描き起こしたもので、実際と異なる場合があります。また、施工上の理由および改良のため、変更することがございます。
 ※外構の石、タイル等はおおよその施工範囲を示したものです。※坪数と畳数は約表記です。
 ※フリーウォールの撤去による間取り変更には、設計費・工事費が必要となります。

お問い合わせは「ファインコート相模大野アーバンレジデンス」インフォメーションデスク

0120-321-718

□ 営業時間／平日(月・金):午前11時～午後5時、
土・日・祝日:午前10時～午後5時 □ 定休日/火・水・木曜(祝日除く)